

საქართველოს ეროვნული ბანკი

საფინანსო სექტორის მიმოხილვა

ანალიტიკური ცხრილები და დიაგრამები

მარტი

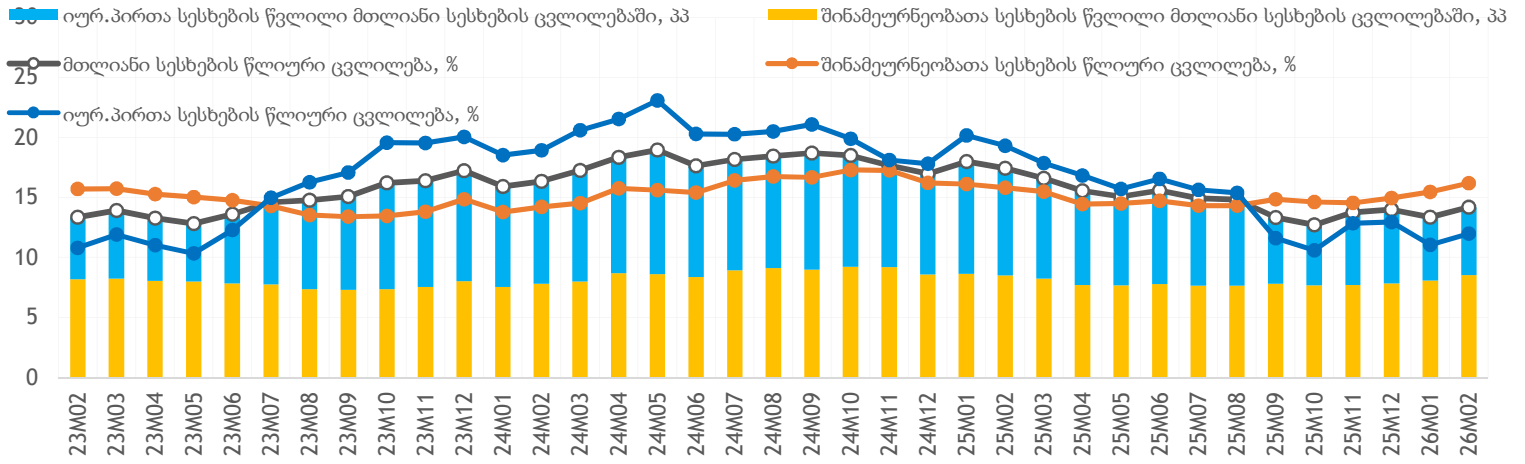
2026

სარჩევი

1. კომერციული ბანკების მიერ გაცემული სესხები (ბანკთაშორისი სესხების გარეშე)	3
2. კომერციულ ბანკებში განთავსებული დეპოზიტები (ბანკთაშორისი დეპოზიტების გარეშე)	6
3. კომერციული ბანკების საბალანსო უწყისი	9
4. ფინანსური ბაზარი	10
5. ნომინალური და რეალური გაცვლითი კურსები	11
6. საგარეო სექტორი	12

1. კომერციული ბანკების მიერ გაცემული სესხები (ბანკთაშორის სესხების გარეშე)

დიაგრამა 1.1. მთლიანი, შინამეურნეობათა და იურიდიულ პირთა სესხების წლიური ცვლილება, % *
(გაცვლითი კურსის ეფექტის გამორიცხვით)



წყარო: სებ.

* 2025 წლის სექტემბერში საკრედიტო აქტივობის შენელება ნაწილობრივ გამოიწვია მსხვილი კორპორატიული სესხის ჩაფარვამ.

ცხრილი 1.1. სესხების დინამიკა ზოგიერთი საკრედიტო პროდუქტისა და დარგის წვლილის მიხედვით

	25M02	25M03	25M04	25M05	25M06	25M07	25M08	25M09	25M10	25M11	25M12	26M01	26M02	2023	2024	2025	საშ. *
მთლიანი სესხები																	
მლრდ ლარი	62.6	63.4	64.2	64.7	66.2	66.1	66.8	67.5	68.0	69.0	70.9	70.4	71.1	52.7	62.3	70.9	62.0
წლიური ცვლილება რეალური, % ¹	9.2	7.5	8.0	5.3	7.4	10.4	13.1	12.2	12.7	13.5	13.0	11.6	12.8	3.6	6.9	10.1	6.9
გ.კ.ე.გ., % ²	17.4	16.6	15.5	15.1	15.6	14.9	14.8	13.3	12.7	13.8	14.0	13.3	14.2	14.6	17.7	15.1	15.8
წვლილი მთლიანი სესხების წლიურ ცვლილებაში, გაცვლითი კურსის ეფექტის გამორიცხვით, კპ																	
შინამეურნეობები	8.5	8.2	7.7	7.7	7.8	7.6	7.7	7.8	7.7	7.7	7.8	8.1	8.5	7.9	8.6	7.9	8.1
სამომხმარებ.	5.0	4.9	4.6	4.5	4.4	4.4	4.4	4.3	4.2	4.2	4.2	4.2	4.2	3.1	4.9	4.5	4.2
იპოთეკური სხვა	2.2	2.2	2.1	2.0	2.0	2.1	2.1	2.0	2.1	2.1	2.3	2.3	2.4	2.9	2.1	2.1	2.4
იურ.პირები	1.4	1.2	1.0	1.2	1.3	1.1	1.2	1.5	1.4	1.4	1.4	1.6	1.9	1.8	1.5	1.3	1.5
ვაჭრობა და მომს.	8.9	8.4	7.8	7.4	7.8	7.3	7.2	5.5	5.0	6.0	6.2	5.3	5.7	6.7	9.2	7.2	7.7
სოფ. მეურნ.	2.1	1.9	1.8	1.3	1.6	1.4	1.3	0.8	0.5	0.4	0.4	0.4	0.6	1.7	2.2	1.3	1.8
მშენებლობა	0.3	0.4	0.3	0.3	0.5	0.5	0.5	0.4	0.4	0.4	0.4	0.3	0.3	0.3	0.4	0.4	0.4
მრეწველობა	2.1	1.9	1.4	1.4	1.7	1.5	1.6	1.2	1.1	2.0	2.0	2.1	2.3	2.7	2.3	1.7	2.2
ტრანსპორტი	1.3	1.2	1.2	1.0	0.8	0.7	0.6	0.6	0.2	0.3	0.4	0.0	0.0	5.6	1.1	0.8	2.5
სხვა	0.3	0.3	0.3	0.3	0.2	0.2	0.3	0.2	0.2	0.2	0.2	0.1	0.3	0.4	0.3	0.2	0.3
სხვა	2.7	2.7	2.8	3.1	2.9	2.9	3.0	2.2	2.6	2.8	2.7	2.3	2.2	-4.0	2.8	2.8	0.5

* საშ. მიუთითებს ბოლო 3 სრული წლის არითმეტიკულ საშუალოზე.

1 რეალური წლიური ცვლილება გამოთვლილია სხი ინფლაციის გამოკლებით წლიური ცვლილებიდან.

2 გაცვლითი კურსის ეფექტის გამორიცხვით ნომინალური წლიური ცვლილებიდან.

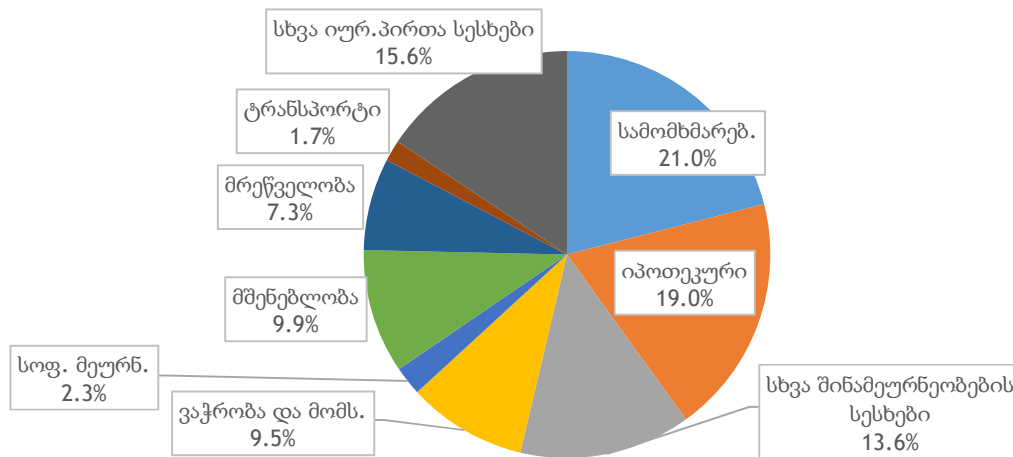
წყარო: სებ.

ცხრილი 1.2. სესხების წლიური ცვლილება ზოგიერთი საკრედიტო პროდუქტისა და დარგის მიხედვით, %
(გაცვლითი კურსის ეფექტის გამორიცხვით)

	25M02	25M03	25M04	25M05	25M06	25M07	25M08	25M09	25M10	25M11	25M12	26M01	26M02	2023	2024	2025	საშ. *
შინამეურნეობები	15.8	15.5	14.4	14.5	14.7	14.3	14.3	14.8	14.6	14.6	15.0	15.5	16.2	14.7	15.8	14.9	15.1
სამომხმარებ.	26.8	26.7	24.7	24.3	23.9	23.3	22.7	22.4	21.9	21.4	21.6	21.5	21.4	19.2	28.1	24.0	23.7
იპოთეკური	10.6	10.8	10.4	10.0	10.2	10.5	10.4	10.5	10.8	10.9	11.7	11.8	12.3	13.4	10.1	10.6	11.4
სხვა	9.3	8.0	7.0	8.1	9.1	7.7	8.5	10.6	9.8	10.1	10.1	12.1	14.2	11.8	9.8	9.0	10.2
იურ.პირები	19.3	17.9	16.8	15.7	16.5	15.6	15.4	11.6	10.6	12.8	12.9	11.0	12.0	14.5	20.1	15.4	16.7
ვაჭრობა და მომს.	22.0	19.3	18.6	13.4	16.7	15.1	13.6	8.2	4.6	3.5	4.2	3.8	6.0	18.8	23.7	13.7	18.7
სოფ. მეურნ.	14.3	16.0	14.5	14.8	21.3	19.9	19.9	20.1	18.0	18.1	17.6	12.9	14.9	15.2	17.5	17.5	16.7
მშენებლობა	24.7	21.4	15.8	15.3	18.0	16.2	16.5	12.3	11.3	21.9	21.4	22.5	24.9	37.3	26.5	18.4	27.4
მრეწველობა	15.7	14.4	14.7	11.5	10.2	8.5	7.4	7.3	2.5	4.0	4.7	-0.1	0.1	268.2	13.3	9.6	97.0
ტრანსპორტი	18.6	18.0	15.6	15.6	13.9	13.6	15.3	12.8	12.1	10.4	11.7	8.8	15.1	23.5	18.8	14.8	19.1
სხვა	17.5	17.1	17.9	19.8	18.5	18.9	19.2	14.2	17.3	18.0	17.5	14.9	13.9	-12.7	18.6	17.8	7.9

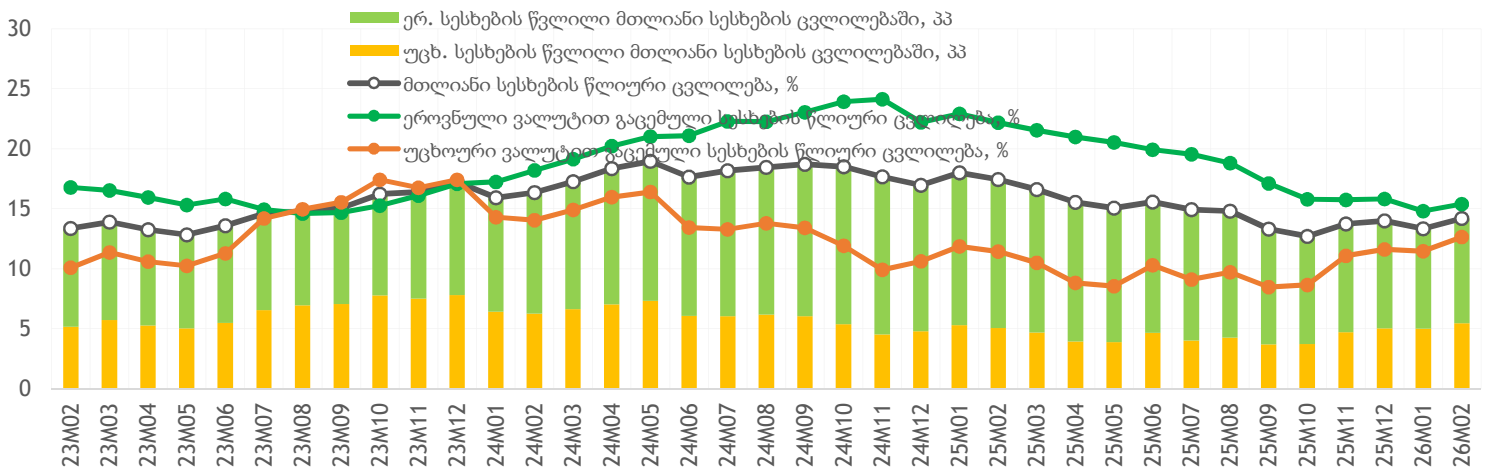
* საშ. მიუთითებს ბოლო 3 სრული წლის არითმეტიკულ საშუალოზე.
წყარო: სეგ.

დიაგრამა 1.2. სესხების სტრუქტურა, კპ
(2026M02-ის მდგომარეობით)



წყარო: სეგ.

დიაგრამა 1.3. სესხები ეროვნული და უცხოური ვალუტით: წლიური ცვლილება, %
(გაცვლითი კურსის ეფექტის გამორიცხვით)



წყარო: სეგ.

ცხრილი 1.3. მთლიანი სესხების სავალუტო სტრუქტურის ცვლილება

(ლარში ერ. ვალუტით გაცემული სესხებისთვის და აშშ დოლარში უცხ. ვალუტით გაცემული სესხებისთვის)

	25M02	25M03	25M04	25M05	25M06	25M07	25M08	25M09	25M10	25M11	25M12	26M01	26M02	2023	2024	2025	საშ. *
მთლიანი სესხები, მლრდ.																	
ერ., ლარი	35.6	36.1	36.4	36.9	37.7	38.1	38.4	39.0	39.5	40.1	40.9	40.5	41.1	28.9	35.3	40.9	35.0
უცხ., აშშ დოლ.	9.6	9.9	10.1	10.1	10.5	10.4	10.5	10.5	10.5	10.7	11.2	11.1	11.2	8.9	9.6	11.2	9.9
მთლიანი სესხების ცვლილება, გაცვლითი კურსის ეფექტის გამორიცხვით, %																	
წლიური	17.4	16.6	15.5	15.1	15.6	14.9	14.8	13.3	12.7	13.8	14.0	13.3	14.2	14.6	17.7	15.1	15.8
წვლილი მთლიანი სესხების წლიურ ცვლილებაში, გაცვლითი კურსის ეფექტის გამორიცხვით, კპ																	
ერ. სესხები	12.4	11.9	11.6	11.2	10.9	10.9	10.6	9.6	9.0	9.0	9.0	8.3	8.7	8.3	11.7	10.7	10.2
შინამეურნეობებ	8.6	8.4	8.1	8.0	7.8	7.9	7.8	7.7	7.5	7.4	7.5	7.4	7.7	6.1	8.0	8.0	7.3
იურ.პირები	3.8	3.5	3.5	3.2	3.1	3.0	2.8	1.9	1.5	1.6	1.5	0.9	1.0	2.2	3.7	2.8	2.9
უცხ. სესხები	5.1	4.7	4.0	3.9	4.7	4.0	4.3	3.7	3.7	4.7	5.0	5.0	5.5	6.3	6.1	4.4	5.6
შინამეურნეობებ	-0.1	-0.1	-0.4	-0.3	-0.1	-0.3	-0.1	0.1	0.2	0.3	0.3	0.7	0.8	1.8	0.6	0.0	0.8
იურ.პირები	5.2	4.9	4.3	4.2	4.7	4.3	4.4	3.6	3.5	4.4	4.7	4.3	4.7	4.5	5.4	4.5	4.8

* საშ. მიუთითებს ბოლო 3 სრული წლის არითმეტიკულ საშუალოზე.

წყარო: სეზ.

ცხრილი 1.4. ეროვნული და უცხოური ვალუტით გაცემული შინამეურნეობათა და იურ.პირთა სესხების წლიური ცვლილება, %

(გაცვლითი კურსის ეფექტის გამორიცხვით)

	25M02	25M03	25M04	25M05	25M06	25M07	25M08	25M09	25M10	25M11	25M12	26M01	26M02	2023	2024	2025	საშ. *
ერ. შინამეურნეობე	22.2	21.9	20.9	21.0	20.6	20.3	19.8	19.8	19.1	18.8	19.2	19.0	19.5	16.9	20.8	20.5	19.4
უცხ. შინამეურნეო	-0.7	-0.9	-2.6	-2.1	-0.5	-2.0	-1.0	1.0	1.5	2.3	2.4	5.1	6.1	10.1	3.8	-0.3	4.6
ერ. იურ.პირები	22.2	20.8	21.1	19.4	18.4	17.7	16.4	11.1	8.4	9.1	8.3	5.4	5.9	13.4	22.3	16.3	17.3
უცხ. იურ.პირები	17.6	16.2	14.4	13.8	15.5	14.5	14.8	11.9	11.9	15.1	15.7	14.2	15.5	15.2	18.8	15.0	16.3

* საშ. მიუთითებს ბოლო 3 სრული წლის არითმეტიკულ საშუალოზე.

წყარო: სეზ.

ცხრილი 1.5. სესხების ნაკადების ვადიანობა, თვე

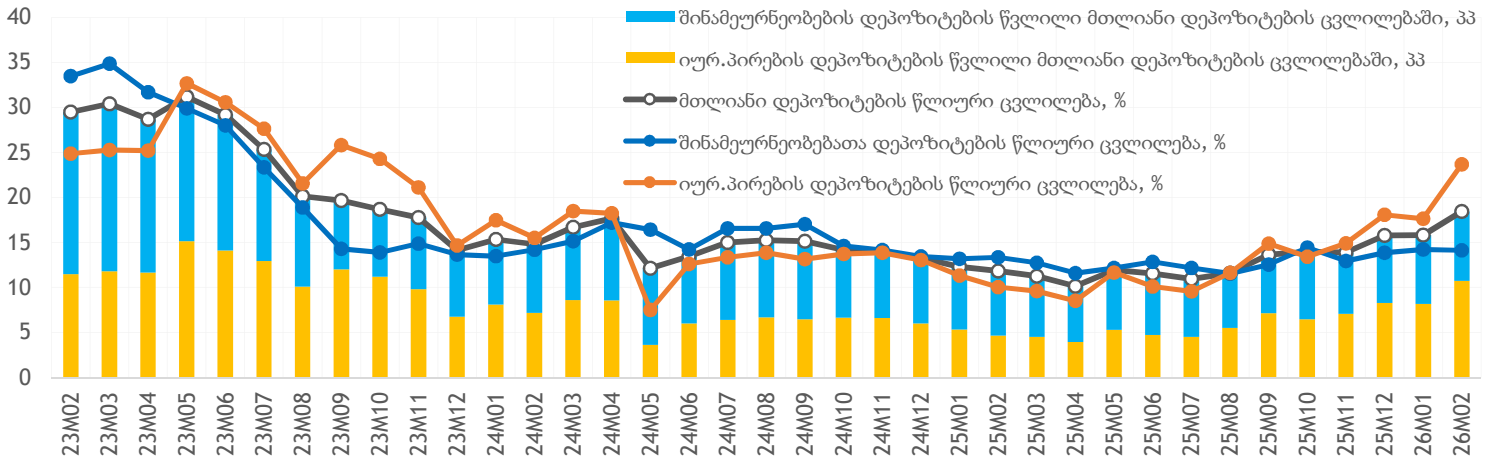
	25M02	25M03	25M04	25M05	25M06	25M07	25M08	25M09	25M10	25M11	25M12	26M01	26M02	2023	2024	2025	საშ. *
მთლიანი სესხები																	
ერ. სესხები	53	53	55	55	54	55	54	52	54	51	56	51	55	58	56	54	56
უცხ. სესხები	54	59	45	57	53	57	56	59	64	61	65	55	53	66	62	57	62
იურ.პირები																	
ერ. სესხები	36	35	39	38	40	39	37	34	36	31	42	33	33	44	42	37	41
უცხ. სესხები	44	53	39	50	46	54	50	54	54	54	60	48	44	60	59	51	57
შინამეურნეობები																	
ერ. სესხები	65	65	64	65	66	66	66	67	66	66	68	63	67	70	67	65	67
უცხ. სესხები	89	75	68	82	77	67	81	77	96	87	93	80	85	83	73	81	79
სამომხმარებ.																	
ერ. სესხები	48	46	46	46	47	46	46	48	48	48	50	47	50	53	50	47	50
უცხ. სესხები	74	59	58	75	89	55	78	65	84	54	74	47	80	94	69	68	77
იპოთეკური																	
ერ. სესხები	134	132	127	129	131	131	132	130	130	132	132	131	136	130	130	131	130
უცხ. სესხები	148	141	132	136	137	135	145	134	146	141	139	138	135	143	143	138	141

* საშ. მიუთითებს ბოლო 3 სრული წლის არითმეტიკულ საშუალოზე.

წყარო: სეზ.

2. კომერციულ ბანკებში განთავსებული დეპოზიტები (ბანკთაშორისი დეპოზიტების გარეშე)

დიაგრამა 2.1. მთლიანი, შინამეურნეობათა და იურ.პირების დეპოზიტების წლიური ცვლილება, %
(გაცვლითი კურსის ეფექტის გამორიცხვით)



წყარო: სებ.

შენიშვნა: იურ.პირთა დეპოზიტებში ჩართულია მთავრობის დეპოზიტებიც.

ცხრილი 2.1. მთლიანი დეპოზიტები, წლიური ცვლილება და მასში წვლილები

	25M02	25M03	25M04	25M05	25M06	25M07	25M08	25M09	25M10	25M11	25M12	26M01	26M02	2023	2024	2025	საშ. *
მთლიანი დეპოზიტები																	
მლრდ ლარი	58.0	58.5	58.8	58.9	60.8	62.0	63.0	65.6	65.6	65.7	66.9	66.8	67.9	50.6	58.3	66.9	58.6
წლიური ცვლილება რეალური, % ¹	14.9	12.8	12.3	11.2	10.8	11.3	12.2	13.7	14.0	13.4	14.9	13.7	17.0	18.2	16.8	13.1	16.0
გ.კ.ე.გ., % ²	11.8	11.3	10.2	11.9	11.6	10.9	11.6	13.6	13.9	13.9	15.8	15.8	18.5	24.5	14.7	12.4	17.2
წვლილი მთლიანი დეპოზიტების წლიურ ცვლილებაში, გაცვლითი კურსის ეფექტის გამორიცხვით, კპ																	
შინამეურნეობები	7.2	6.8	6.2	6.6	6.8	6.4	6.1	6.5	7.5	6.8	7.5	7.6	7.7	12.9	8.0	6.8	9.2
ერ. ვალუტით	2.2	1.7	1.8	2.0	2.5	1.9	2.0	2.6	3.8	4.2	5.3	5.3	5.8	5.3	5.0	2.7	4.3
უცხ. ვალუტით	5.0	5.0	4.4	4.6	4.4	4.5	4.1	3.9	3.6	2.5	2.2	2.3	1.9	7.6	3.0	4.1	4.9
მიმდ. ანგ. ³	0.6	0.8	0.2	0.2	0.1	0.6	0.5	0.4	0.5	0.2	0.4	0.4	0.5	1.5	0.1	0.4	0.7
მოთხ. დეპ. ³	1.0	0.6	0.7	0.4	0.6	0.0	-0.1	0.6	1.6	1.5	1.8	1.9	2.4	7.1	1.3	0.8	3.1
ვადიანი	5.5	5.4	5.3	6.1	6.2	5.8	5.6	5.5	5.4	5.0	5.4	5.3	4.8	4.3	6.6	5.6	5.5
იურ.პირები	4.7	4.5	4.0	5.3	4.7	4.5	5.5	7.1	6.5	7.1	8.3	8.2	10.7	11.6	6.7	5.6	8.0
ერ. ვალუტით	1.5	1.2	0.2	2.5	2.4	2.6	2.3	3.9	5.3	6.5	7.4	7.7	10.5	9.9	5.3	3.1	6.1
უცხ. ვალუტით	3.1	3.3	3.8	2.8	2.4	1.9	3.2	3.2	1.2	0.6	0.9	0.4	0.2	1.7	1.5	2.5	1.9
მიმდ. ანგ. ³	-1.3	-1.2	-0.5	-0.7	-0.4	-1.3	-0.4	0.2	-0.2	0.2	0.8	1.1	1.1	4.9	1.4	-0.4	2.0
მოთხ. დეპ. ³	1.5	1.9	2.0	1.8	2.2	2.5	3.4	3.7	2.6	3.0	4.3	3.7	3.2	2.9	0.5	2.5	2.0
ვადიანი	4.4	3.8	2.5	4.2	2.9	3.3	2.5	3.3	4.1	3.9	3.3	3.4	6.4	3.7	4.8	3.6	4.0

* საშ. მიუთითებს ბოლო 3 სრული წლის არითმეტიკულ საშუალოზე.

1 რეალური წლიური ცვლილება გამოთვლილია სფი ინფლაციის გამოკლებით წლიური ცვლილებიდან.

2 გაცვლითი კურსის ეფექტის გამორიცხვით ნომინალური წლიური ცვლილებიდან.

3 მიმდ. ანგ. - მიმდინარე ანგარიშები, მოთხ. დეპ. - მოთხოვნადე დეპოზიტები

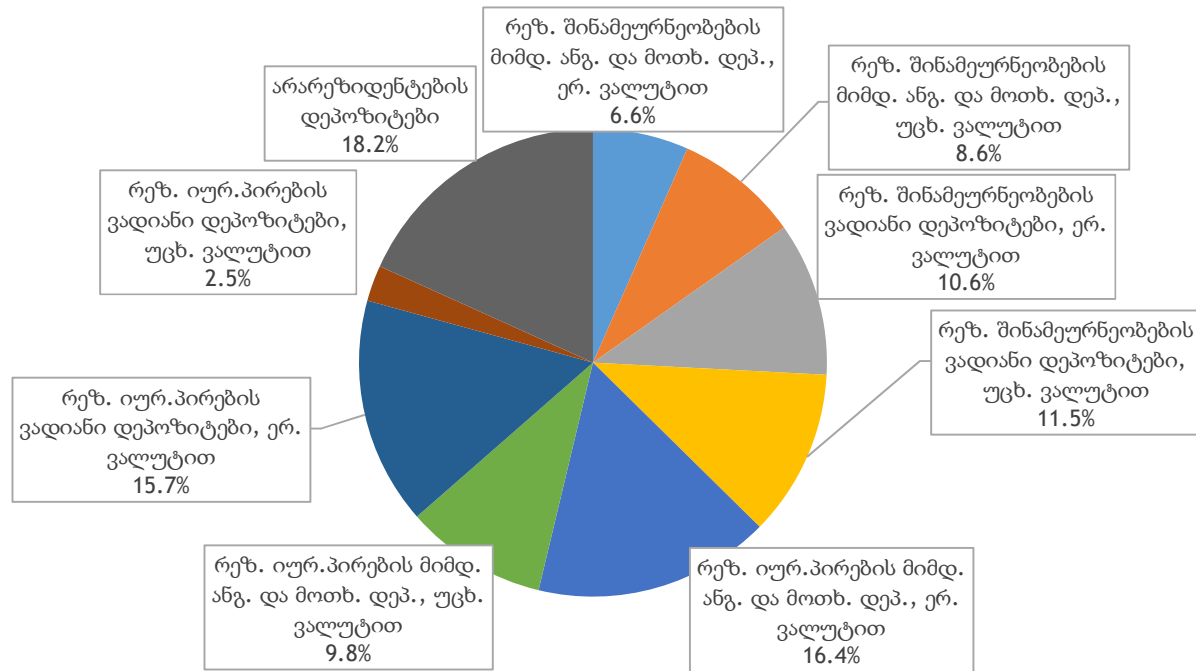
წყარო: სებ.

ცხრილი 2.2. შინამეურნეობათა და იურ.პირების დეპოზიტების წლიური ცვლილება, %
(გაცვლითი კურსის ეფექტის გამორიცხვით)

	25M02	25M03	25M04	25M05	25M06	25M07	25M08	25M09	25M10	25M11	25M12	26M01	26M02	2023	2024	2025	საშ. *
რეზიდენტების დეპოზიტები																	
შინამეურნეობები	12.4	11.4	11.4	11.2	12.6	12.0	11.1	11.4	13.5	12.5	14.4	14.3	15.3	15.8	15.6	12.3	14.5
ერ. ვალუტით	10.2	7.7	7.6	8.3	10.9	10.2	9.7	13.2	19.8	22.0	26.2	26.6	28.2	32.2	28.0	13.1	24.4
უცხ. ვალუტით	14.1	14.2	14.4	13.4	13.8	13.5	12.1	10.1	9.1	6.2	6.3	6.1	6.4	7.7	8.0	11.8	9.2
მიმდ. ანგ.	11.4	13.0	14.6	6.4	4.4	1.7	5.7	-2.0	6.3	4.9	8.1	8.7	22.4	13.2	5.3	7.7	8.7
მოთხ. დეპ.	6.5	5.3	4.7	2.4	4.1	2.5	0.8	3.7	8.6	9.5	11.6	10.3	12.9	21.8	7.2	5.6	11.5
ვადიანი	16.3	15.2	15.5	17.6	19.3	19.9	18.8	18.3	17.5	15.2	16.9	17.3	16.0	12.4	23.4	17.3	17.7
იურ.პირები	8.3	10.5	7.2	10.9	11.2	8.8	11.3	16.8	14.6	17.3	19.4	18.4	24.7	24.6	13.4	12.3	16.8
ერ. ვალუტით	3.7	5.1	0.0	7.9	8.7	7.2	7.1	12.3	17.5	22.5	24.9	26.0	35.7	35.6	16.0	10.2	20.6
უცხ. ვალუტით	18.9	23.6	26.5	18.1	17.5	12.8	22.1	28.1	8.3	6.5	8.4	4.0	3.5	6.7	7.6	17.9	10.7
მიმდ. ანგ.	-8.5	-4.9	-2.8	-4.9	-1.7	-5.3	-2.6	4.8	0.8	4.2	6.8	6.8	8.8	19.1	6.2	-1.4	8.0
მოთხ. დეპ.	14.9	16.5	15.9	19.3	25.1	25.7	34.9	36.5	22.3	28.0	42.5	37.2	32.7	34.0	5.4	24.4	21.2
ვადიანი	29.0	29.0	14.8	26.8	20.6	18.2	16.3	20.6	26.2	26.7	20.2	20.3	37.0	28.1	31.3	23.3	27.6
არარეზიდენტების დეპოზიტები																	
მთლიანი	19.2	12.7	14.6	15.9	10.5	13.7	13.4	10.6	13.2	8.5	10.5	12.8	11.3	48.3	16.5	13.0	25.9
ერ. ვალუტით	28.7	4.6	20.8	22.3	10.5	15.8	10.2	14.5	20.8	20.6	47.0	49.3	58.2	69.9	45.3	18.9	44.7
უცხ. ვალუტით	17.3	14.6	13.2	14.4	10.5	13.2	14.3	9.7	11.4	5.6	2.6	4.9	1.0	45.4	11.1	11.7	22.7
მიმდ. ანგ.	20.1	6.8	-2.5	6.6	-2.7	7.0	12.3	-6.5	-0.3	-10.4	-7.0	2.9	-7.3	46.0	4.1	2.5	17.5
მოთხ. დეპ.	3.1	3.1	9.2	2.6	2.8	0.8	5.0	11.1	15.4	12.6	7.3	11.0	11.8	75.2	3.4	6.1	28.3
ვადიანი	36.3	26.8	31.2	35.0	25.4	30.0	21.4	21.7	19.6	16.3	22.9	19.7	21.9	33.7	44.7	26.5	35.0

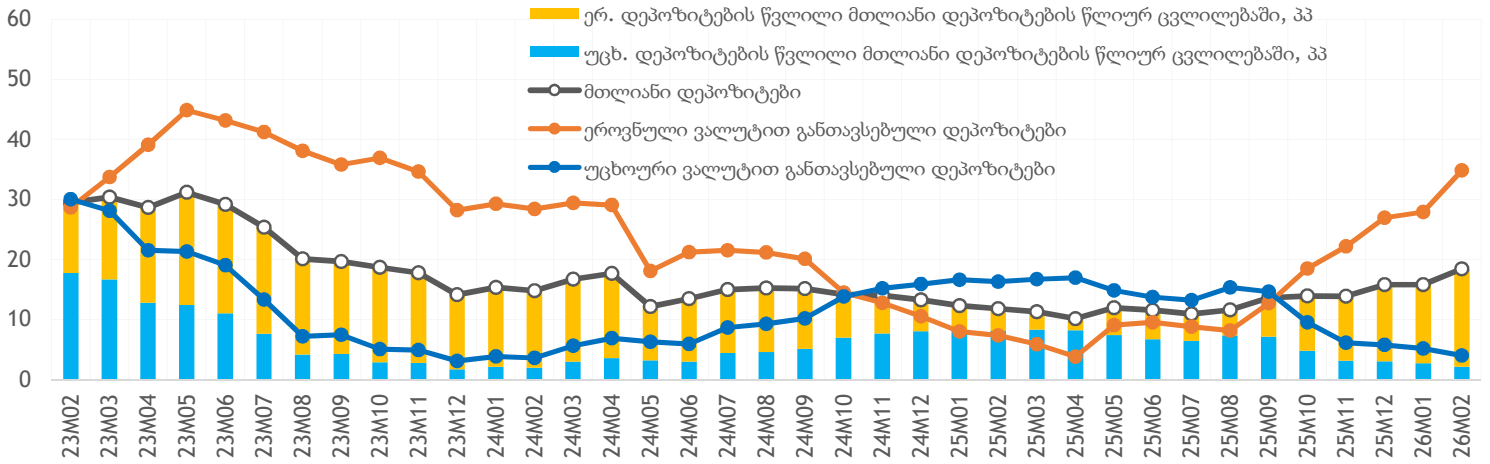
* საშ. მიუთითებს ბოლო 3 სრული წლის არითმეტიკულ საშუალოზე.
წყარო: სეზ.

დიაგრამა 2.2. დეპოზიტების სტრუქტურა, %
(2026M02-ის მდგომარეობით)



წყარო: სეზ.

დიაგრამა 2.3. მთლიანი, ეროვნული და უცხოური ვალუტით განთავსებული დეპოზიტების წლიური ცვლილება, %
(გაცვლითი კურსის ეფექტის გამორიცხვით)



წყარო: სეზ.

ცხრილი 2.3. ეროვნული და უცხოური ვალუტით განთავსებული დეპოზიტების წლიური ცვლილებაში, პპ
(გაცვლითი კურსის ეფექტის გამორიცხვით)

	25M02	25M03	25M04	25M05	25M06	25M07	25M08	25M09	25M10	25M11	25M12	26M01	26M02	2023	2024	2025	საშ. *
ერ. ვალუტით	3.7	3.0	2.0	4.5	4.8	4.5	4.2	6.5	9.1	10.7	12.7	13.0	16.3	15.2	10.3	5.8	10.4
მიმდ. ანგ.	-1.8	-1.7	-1.2	-0.4	0.1	-0.5	0.1	0.7	1.5	1.8	1.9	1.9	2.4	4.0	1.0	-0.1	1.6
მოთხ. დეპ.	0.6	0.4	0.0	0.0	0.7	0.4	0.2	1.1	1.7	2.2	4.1	3.8	3.4	5.3	2.2	1.0	2.8
ვადიანი	4.9	4.3	3.1	5.0	4.0	4.6	3.9	4.7	5.9	6.8	6.8	7.3	10.6	5.9	7.1	4.9	6.0
უცხ. ვალუტით	8.1	8.3	8.2	7.4	6.7	6.4	7.3	7.1	4.8	3.2	3.1	2.8	2.1	9.3	4.5	6.6	6.8
მიმდ. ანგ.	1.1	1.3	0.8	-0.1	-0.5	-0.2	0.1	-0.2	-1.3	-1.4	-0.8	-0.4	-0.8	2.5	0.6	0.0	1.0
მოთხ. დეპ.	1.9	2.1	2.7	2.2	2.2	2.1	3.1	3.2	2.5	2.4	2.0	1.8	2.3	4.7	-0.3	2.4	2.2
ვადიანი	5.1	4.8	4.7	5.3	5.1	4.5	4.2	4.1	3.6	2.2	1.8	1.4	0.6	2.1	4.2	4.2	3.5

* საშ. მიუთითებს ბოლო 3 სრული წლის არითმეტიკულ საშუალოზე.

წყარო: სეზ.

ცხრილი 2.4. ეროვნული და უცხოური ვალუტით განთავსებული დეპოზიტების წლიური ცვლილება, %
(გაცვლითი კურსის ეფექტის გამორიცხვით)

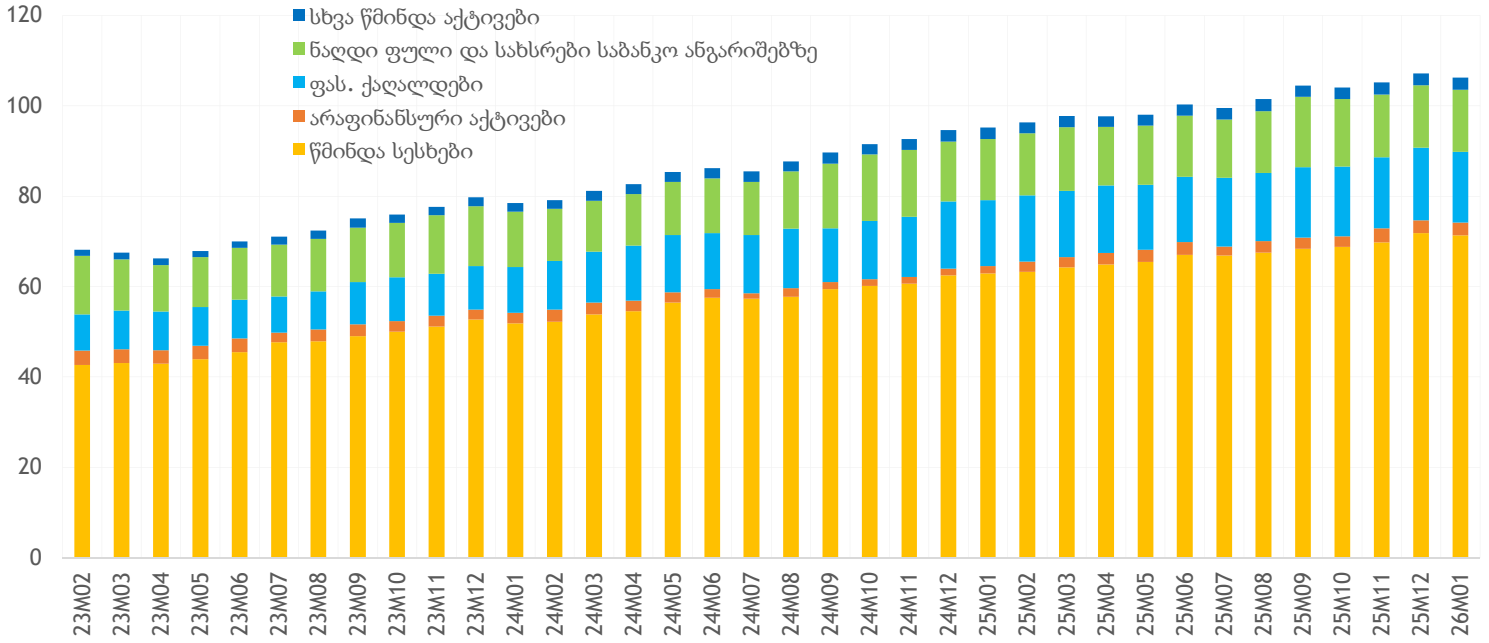
	25M02	25M03	25M04	25M05	25M06	25M07	25M08	25M09	25M10	25M11	25M12	26M01	26M02	2023	2024	2025	საშ. *
ერ. ვალუტით	7.4	5.9	3.8	9.0	9.5	8.8	8.1	12.7	18.5	22.2	26.9	27.9	34.8	36.1	21.3	11.7	23.1
მიმდ. ანგ.	-12.9	-12.6	-8.8	-3.1	0.9	-3.6	0.5	5.6	13.6	15.7	16.8	18.4	23.1	32.1	7.9	0.1	13.4
მოთხ. დეპ.	4.4	2.7	0.2	-0.3	5.4	3.3	1.8	8.9	13.8	18.2	32.3	32.2	27.6	54.5	17.2	7.7	26.4
ვადიანი	21.0	18.4	12.2	20.4	16.1	18.3	15.3	18.1	22.9	27.1	28.8	29.9	43.4	30.2	33.0	20.1	27.8
უცხ. ვალუტით	16.3	16.7	17.0	14.9	13.7	13.2	15.3	14.6	9.5	6.1	5.8	5.2	4.0	15.8	8.8	13.3	12.6
მიმდ. ანგ.	8.1	9.8	6.4	-0.9	-3.5	-1.8	0.4	-1.2	-8.6	-9.9	-5.7	-3.1	-5.7	15.4	4.2	0.4	6.7
მოთხ. დეპ.	11.3	12.5	16.0	12.9	12.8	12.8	18.9	19.6	14.8	14.4	11.4	10.3	12.9	23.5	-1.4	14.0	12.0
ვადიანი	26.8	25.5	25.1	27.4	27.1	24.6	22.6	21.9	18.5	10.3	8.4	6.2	2.8	10.4	24.0	21.9	18.8

* საშ. მიუთითებს ბოლო 3 სრული წლის არითმეტიკულ საშუალოზე.

წყარო: სეზ.

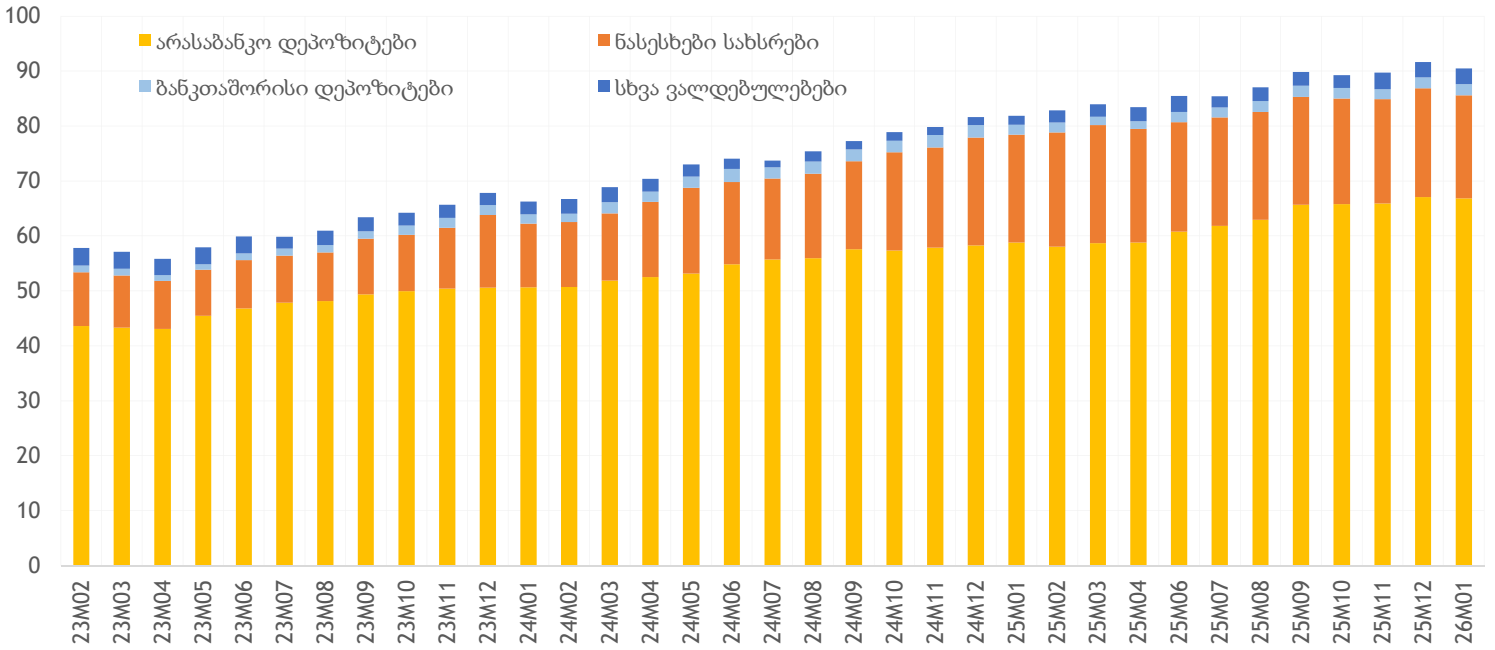
3. კომერციული ბანკების საბალანსო უწყისი

დიაგრამა 3.1. აქტივების სტრუქტურა
(მლრდ ლარი)



წყარო: სებ.

დიაგრამა 3.2. ვალდებულებების სტრუქტურა
(მლრდ ლარი)



წყარო: სებ.

4. ფინანსური ბაზარი

ცხრილი 4.1. შემოსავლიანობის მრუდი და მონეტარული პოლიტიკის განაკვეთი

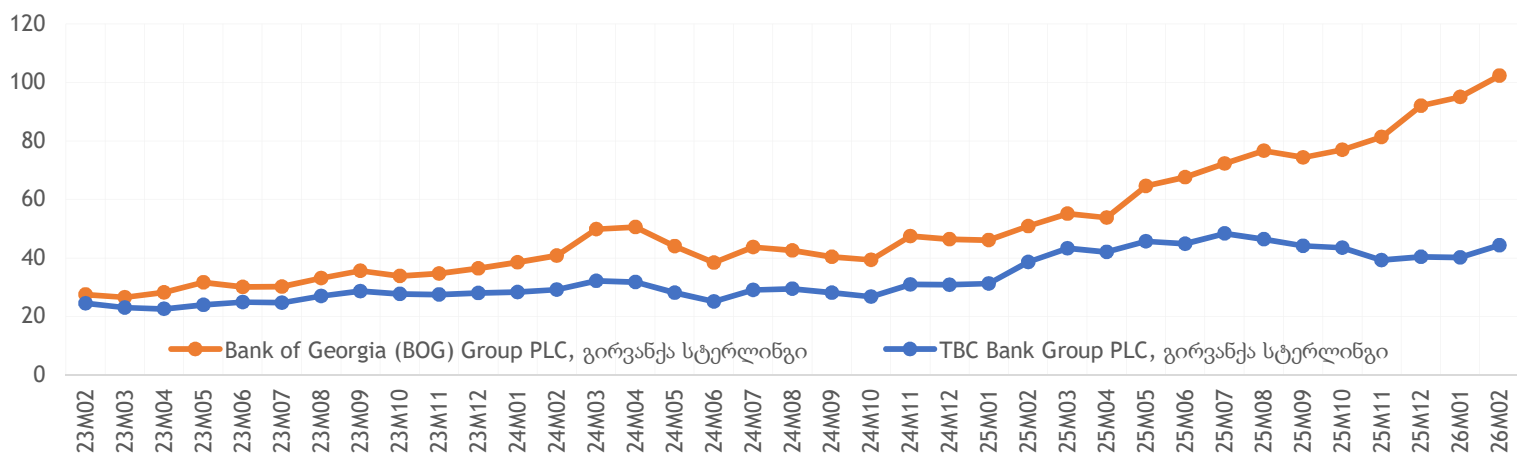
	25M02	25M03	25M04	25M05	25M06	25M07	25M08	25M09	25M10	25M11	25M12	26M01	26M02	2023	2024	2025	საშ. *
შემოსავლიანობის მრუდი, %¹																	
1-დღიანი	8.26	8.29	8.14	8.00	8.00	8.00	8.00	8.00	8.00	8.00	8.00	8.00	8.00	10.5	8.4	8.1	9.0
3-თვიანი	7.45	7.49	7.51	7.43	7.40	7.22	7.43	7.57	7.89	8.10	8.09	8.02	7.89	9.5	7.8	7.6	8.3
6-თვიანი	7.54	7.57	7.49	7.40	7.37	7.30	7.18	7.39	7.40	7.94	8.06	8.13	7.93	9.5	8.0	7.5	8.3
1-წლიანი	7.58	7.61	7.59	7.45	7.29	7.14	7.34	7.40	7.73	8.03	8.13	8.06	8.00	9.5	8.0	7.6	8.3
2-წლიანი	8.47	8.45	8.46	8.88	8.99				8.98	8.97	8.91	8.95	8.73	8.5	8.3	8.7	8.5
5-წლიანი	8.65	8.55	8.73	8.85	9.12	9.35	9.12	9.23	9.41	9.47	9.32	9.12	8.72	8.5	8.6	9.0	8.7
10-წლიანი	8.76	8.85	9.02	9.43	9.65	9.74	9.75	9.79	9.75	9.80	9.83	9.72	9.49	8.4	8.8	9.4	8.9
პოლიტიკის განაკვეთი (რეფინანსირების განაკვეთი), %																	
განაკვეთი	8.00	8.00	8.00	8.00	8.00	8.00	8.00	8.00	8.00	8.00	8.00	8.00	8.00	10.44	8.21	8.00	8.88

* საშ. მიუთითებს ბოლო 3 სრული წლის არითმეტიკულ საშუალოზე.

1 პირველადი აუქციონის მონაცემები.

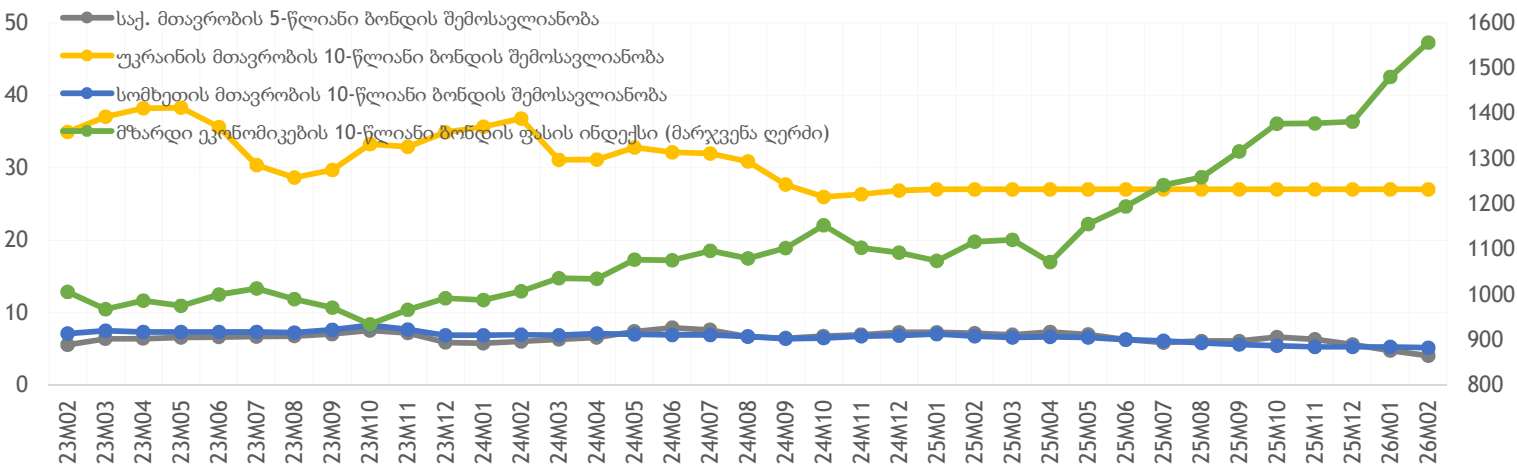
წყარო: სეზ.

დიაგრამა 4.1. აქციების ფასების დინამიკა



წყარო: სეზ.

დიაგრამა 4.2. აშშ დოლარით დენომინირებული ბონდების შემოსავლიანობა, %



წყარო: სეზ.

ცხრილი 4.2. აქციების ფასები და ბონდების შემოსავლიანობა

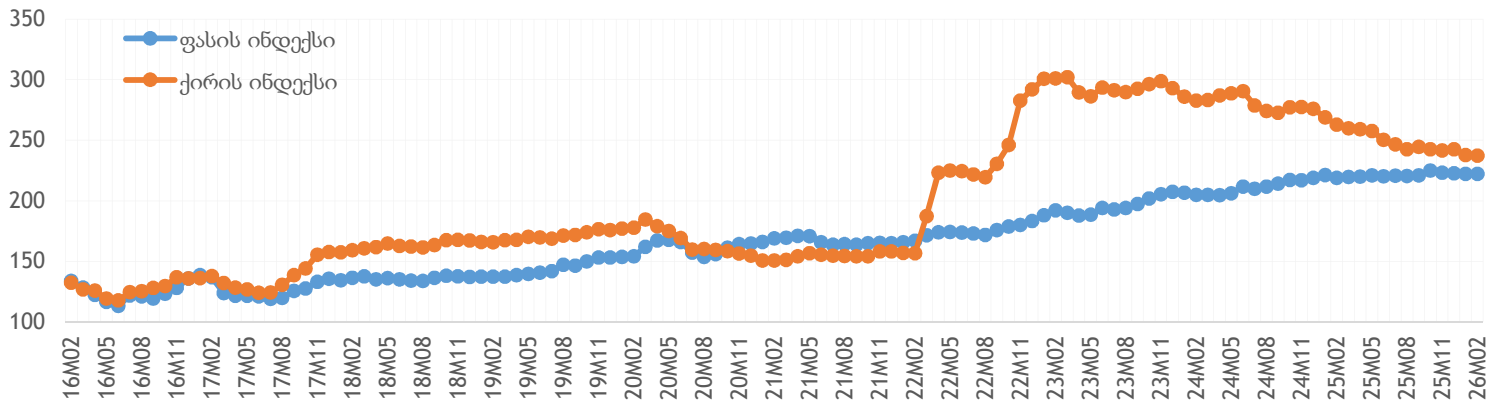
	25M02	25M03	25M04	25M05	25M06	25M07	25M08	25M09	25M10	25M11	25M12	26M01	26M02	2023	2024	2025	საშ. *
აქციების ფასები, გირვანქა სტერლინგი																	
BOG Group PLC	50.8	55.1	53.8	64.6	67.6	72.3	76.7	74.4	76.9	81.3	92.0	95.1	102.3	31.2	43.5	67.6	47.5
TBC Bank Group PLC	38.7	43.3	42.1	45.6	44.8	48.4	46.5	44.1	43.5	39.2	40.4	40.2	44.3	25.4	29.2	42.3	32.3
ბონდების შემოსავლიანობა %																	
საქართველოს მთავრობის 5-წლიანი (აშშ დოლარით დენომინირებული)																	
ბონდი	7.2	7.0	7.3	7.0	6.3	5.9	6.1	6.1	6.6	6.4	5.6	4.8	4.1	6.6	6.8	6.6	6.7
უკრაინის მთავრობის 10-წლიანი (აშშ დოლარით დენომინირებული)																	
ბონდი	27.0	27.0	27.0	27.0	27.0	27.0	27.0	27.0	27.0	27.0	27.0	27.0	27.0	33.9	30.8	27.0	30.6
სომხეთის მთავრობის 10-წლიანი (აშშ დოლარით დენომინირებული)																	
ბონდი	6.8	6.6	6.7	6.6	6.3	6.2	5.8	5.6	5.5	5.3	5.3	5.3	5.2	7.4	6.9	6.2	6.8
მზარდი ეკონომიკების 10-წლიანი ბონდის ფასის ინდექსი																	
ინდექსი	1117	1121	1072	1156	1195	1242	1259	1316	1377	1378	1382	1480	1556	985.5	1071	1224	1094
საქართველოს სუვერენული სპრედი																	
შემოს. სხვაობა ¹	294.5	292.2	336.4	291.2	215.4	173.0	209.2	226.0	288.5	260.5	201.7	121.5	175.8	221.3	243.6	257.8	240.9

* საშ. მიუთითებს ბოლო 3 სრული წლის არითმეტიკულ საშუალოზე.

¹ შედარებადი ქართული ევრობლიგაციებისა და აშშ-ის სახაზინო ობლიგაციების შემოსავლიანობებს შორის სხვაობა

წყარო: სეზ.

დიაგრამა 4.3. უძრავი ქონების ბაზრის ინდექსები
(დაფუძნებულია ლარით გამოხატულ ფასებზე; იან-2010 = 100)



წყარო: სეზ.

ცხრილი 4.3. უძრავი ქონების ბაზრის ინდექსები
(დაფუძნებულია ლარით გამოხატულ ფასებზე; იან-2010 = 100)

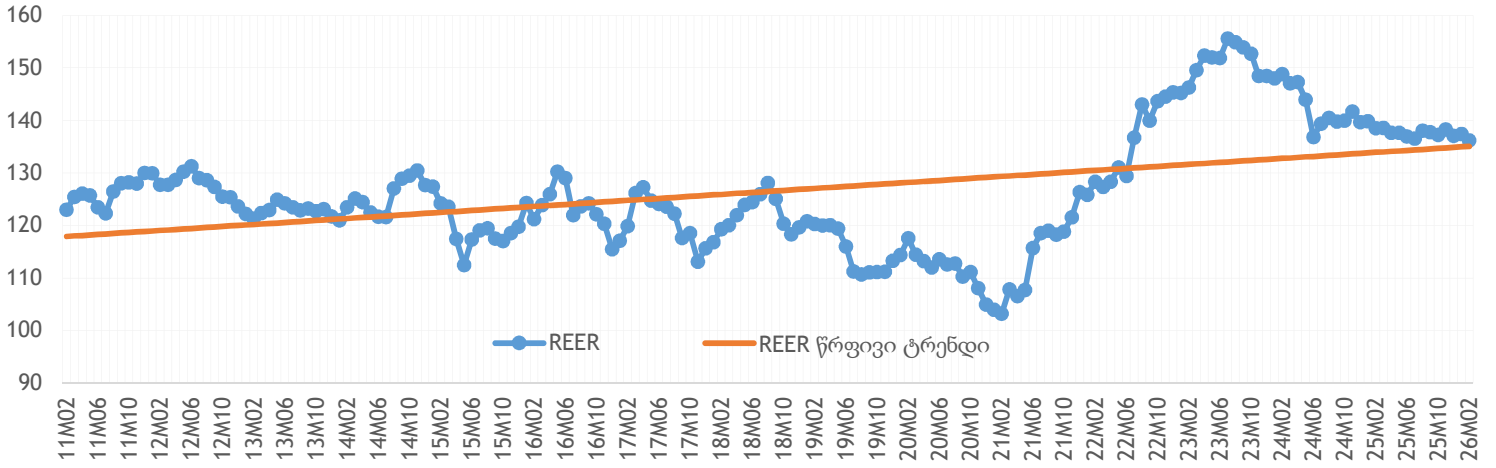
	25M02	25M03	25M04	25M05	25M06	25M07	25M08	25M09	25M10	25M11	25M12	26M01	26M02	2023	2024	2025	საშ. *
ქირის ინდექსი	262.9	259.8	259.2	257.6	250.3	246.5	242.5	244.7	242.4	241.5	242.4	237.7	237.4	294.5	281.1	251.6	275.7
ფასის ინდექსი	219.1	219.8	219.8	220.9	220.2	220.6	220.6	221.1	224.9	223.3	222.7	222.1	222.2	195.0	210.7	221.2	208.9

* საშ. მიუთითებს ბოლო 3 სრული წლის არითმეტიკულ საშუალოზე.

წყარო: სეზ.

5. ნომინალური და რეალური გაცვლითი კურსები

დიაგრამა 5.1. ლარის რეალური ეფექტური გაცვლითი კურსი (REER)
(ინდექსი, დეკ-1995 = 100)



წყარო: სებ.

ცხრილი 5.1. გაცვლითი კურსები

	25M02	25M03	25M04	25M05	25M06	25M07	25M08	25M09	25M10	25M11	25M12	26M01	26M02	2023	2024	2025	საშ. *
ნომინალური და რეალური გაცვლითი კურსები																	
GEL/USD	2.82	2.78	2.75	2.74	2.73	2.71	2.70	2.71	2.72	2.71	2.70	2.70	2.68	2.63	2.72	2.74	2.70
GEL/EUR	2.94	3.00	3.09	3.10	3.14	3.18	3.14	3.17	3.16	3.13	3.16	3.16	3.17	2.84	2.94	3.10	2.96
GEL/TRY	0.08	0.07	0.07	0.07	0.07	0.07	0.07	0.07	0.06	0.06	0.06	0.06	0.06	0.11	0.08	0.07	0.09
GEL/RUB ¹	3.04	3.23	3.30	3.40	3.46	3.45	3.37	3.26	3.35	3.37	3.44	3.44	3.49	3.12	2.94	3.29	3.11
NEER ²	412.6	411.6	411.6	411.3	410.8	412.5	417.7	418.4	417.3	419.6	418.3	426.2	426.4	395.9	415.0	414.7	408.6
NEER, კორექტ.	139.0	139.5	139.9	140.2	140.5	141.4	142.8	142.9	142.7	143.7	143.7	144.3	144.7	134.8	140.2	141.3	138.8
REER	138.5	138.5	137.6	137.6	137.0	136.5	138.0	137.8	137.2	138.3	137.1	137.4	136.2	150.9	142.7	137.8	143.8
REER წრფივი ტრენი	133.9	134.0	134.1	134.2	134.3	134.4	134.5	134.6	134.7	134.8	134.9	135.0	135.1	132.1	133.2	134.3	133.2
წლიური ცვლილება, %																	
REER	-6.9	-5.8	-6.6	-4.4	0.1	-2.0	-1.7	-1.5	-1.9	-2.4	-1.9	-1.7	-1.7	11.8	-5.4	-3.4	1.0

* საშ. მიუთითებს ბოლო 3 სრული წლის არითმეტიკულ საშუალოზე.

1 GEL/RUB წარმოადგენს ლარის რაოდენობას 100 რუბლთან მიმართებაში.

2 NEER: ლარის ნომინალური ეფექტური გაცვლითი კურსი. NEER კორექტ. წარმოადგენს კორექტირებულ NEER-ს და ეფუძნება იმ პროდუქციის ვაჭრობიდან გამომდინარე წონებს, რომელიც იყიდება პარტნიორი ქვეყნის ვალუტით (არასასაქონლო პროდუქცია). REER - ლარის რეალური გაცვლითი კურსი. ზრდა ნიშნავს გამყარებას, ხოლო შემცირება კი - გაუფასურებას.

წყარო: Bloomberg; სებ.

6. საგარეო სექტორი

ცხრილი 6.1. საპროცენტო განაკვეთები საზღვარგარეთ, სასაქონლო პროდუქციის ფასები, აქციების გლობალური ინდექსები

	25M02	25M03	25M04	25M05	25M06	25M07	25M08	25M09	25M10	25M11	25M12	26M01	26M02	2023	2024	2025	საშ. *
მოკლევადიანი საპროცენტო განაკვეთები საზღვარგარეთ																	
Fed	4.50	4.50	4.50	4.50	4.50	4.50	4.50	4.25	4.00	4.00	3.75	3.75	3.75	5.23	5.27	4.33	4.94
ECB	2.75	2.50	2.25	2.25	2.00	2.00	2.00	2.00	2.00	2.00	2.00	2.00	2.00	3.38	3.69	2.23	3.10
თურქეთი	45.00	42.50	46.00	46.00	46.00	43.00	43.00	40.50	39.50	39.50	38.00	37.00	37.00	20.67	48.96	42.83	37.49
რუსეთი	21.00	21.00	21.00	21.00	20.00	18.00	18.00	17.00	16.50	16.50	16.00	16.00	16.00	10.38	17.83	18.92	15.71
SOFR	4.46	4.38	4.36	4.36	4.34	4.34	4.35	4.37	4.32	4.25	4.10	3.92	3.78	4.85	5.27	4.35	4.82
სასაქონლო პროდუქციის ფასები																	
ნავთობი	75.2	72.6	67.7	64.1	71.5	70.9	68.3	67.9	64.6	63.7	62.8	66.5	71.2	82.6	80.8	69.0	77.5
ოქრო	2.9	3.0	3.2	3.3	3.3	3.3	3.4	3.7	4.1	4.1	4.3	4.7	5.0	1.9	2.4	3.4	2.6
სურსათი	126.6	127.2	128.2	127.1	128.1	129.8	130.0	128.6	126.4	125.2	124.5	124.2	125.3	124.5	122.0	127.2	124.6
აქციების გლობალური ინდექსები (შეფარდებული 1000-თან)																	
Dow Jones	44.2	42.2	39.7	41.8	42.7	44.5	44.8	45.9	46.6	47.1	48.2	49.1	49.5	34.1	40.3	44.3	39.6
STOXX	5.4	5.4	5.0	5.4	5.3	5.4	5.4	5.4	5.6	5.6	5.7	5.9	6.0	4.3	4.9	5.4	4.8
NIKKEI	38.8	37.3	34.4	37.4	38.5	40.2	42.3	44.4	48.3	50.2	50.2	52.7	56.4	30.6	38.3	41.8	36.9

* საშ. მიუთითებს ბოლო 3 სრული წლის არითმეტიკულ საშუალოზე.

შენიშვნა:

Fed: ფედერალური სარეზერვო სახსრების განაკვეთი. ECB: ევროპის ცენტრალური ბანკის სადეპოზიტო განაკვეთი. თურქეთი: ბანკთაშორის ერთდღიანი განაკვეთი. რუსეთი: რეფინანსირების განაკვეთი. SOFR: აშშ საბაზინო ფასიანი ქაღალდებით უზრუნველყოფილ სახსრებზე 1-დღიანი განაკვეთი, 3-თვიანი საშუალო. ნავთობის ფასი მოცემულია აშშ დოლარში ერთ ბარელზე. ოქროს ფასი მოცემულია 1000 აშშ დოლარში უნციაზე. სურსათი წარმოადგენს სურსათისა და სოფლის მეურნეობის ორგანიზაციის (FAO) მიერ დათვლილ ფასის ინდექსს.

წყარო: სებ.

ცხრილი 6.2. ფინანსური სტაბილურობის ინდიკატორების შედარება (შერჩეული ქვეყნების მიხედვით; 2024Q4) ¹

	საზედამხედველო კაპიტალი რისკით შეწონილ აქტივებთან	უმოქმედო სესხები მინუს რეზერვები კაპიტალთან	უმოქმედო სესხები მთლიან სესხებთან	უკუგება აქტივებზე	უკუგება კაპიტალზე	საპროცენტო მარჟა მთლიან შემოსავალთან	არასაპროცენტო ხარჯები მთლიან შემოსავალთან	ლიკვ. აქტივები მოკლევადიან ვალდ.-თან
საქართველო	22.1	4.0	1.6	3.5	20.5	65.4	46.9	37.9
სომხეთი	20.5	-2.9	1.1	4.5	23.1	56.7	41.9	91.9
მოლდოვა	26.9	7.6	4.8	4.2	21.8	51.4	64.7	297.4
თურქეთი	19.7	1.9	1.7	2.8	24.4	43.8	49.3	70.6
უკრაინა	17.4	22.3	31.4	6.1	40.5	59.9	48.2	...
რუსეთი	12.9	-0.9	4.6	2.7	24.9	68.7	36.4	124.4
ჩეხეთი	20.5	7.2	1.2	1.4	16.0	63.7	49.1	40.8
პოლონეთი	20.1	4.6	2.0	1.7	14.4	72.2	49.8	45.7
ესტონეთი	21.1	3.0	1.2	2.5	16.7	75.4	44.8	30.1
ლატვია	21.2	7.6	2.4	2.4	18.4	71.8	54.1	43.3
ლიეტუვა	20.0	3.8	0.4	2.2	26.7	62.1	58.4	45.3
გერმანია	20.4	9.0	1.7	49.8	63.1	33.3
გ. სამეფო	21.2	5.6	1.0	0.8	10.0	41.2	59.6	...
აშშ	16.3	-4.1	0.9	1.4	11.2	68.6	58.5	177.8

¹ ზოგიერთი ქვეყნისთვის მონაცემები აღებულია ბოლო ხელმისაწვდომ თარიღზე

წყარო: საერთაშორისო სავალუტო ფონდი (სსფ).

ცხრილი 6.3. ფინანსური სტაბილურობის ინდიკატორების შედარება

(შერჩეული ქვეყნების მიხედვით; 2024Q4) ¹

	ხარჯები პერსონალზე არასაპროცენტო ხარჯებთან	სპრედი საბაზო სესხისა და დეპოზიტის განაკვეთს შორის	კლიენტთა დეპოზიტები მთლიან (არასაბანკო) სესხებთან	უცხოური ვალუტის სესხები მთლიან სესხებთან	შინამეურნეობათა ვალის პროცენტის და ძირის გადახდები შემოსავალთან	შინამეურნეობათა ვალი მშპ-თან	საცხოვრებელი უძრავი ქონების სესხები მთლიან სესხებთან	კომერციული უძრავი ქონების სესხები მთლიან სესხებთან
საქართველო	40.3	5.8	76.0	39.9	11.7	37.8	31.5	28.2
სომხეთი	51.1	578.9	98.9	27.8	...	60.4	19.7	...
მოლდოვა	41.7	...	158.5	20.8
თურქეთი	31.6	6.9	107.3	35.3	...	9.0	2.9	0.1
უკრაინა	33.2	9.9	212.1	31.4	3.5	3.5
რუსეთი	52.4	...	81.6	11.6	29.6	16.6	11.6	2.3
ჩეხეთი	41.1	35.1	79.0	24.7	10.8
პოლონეთი	38.1	360.3	112.1	23.0	...	23.5	22.1	9.8
ესტონეთი	39.7	...	103.4	0.3	40.8	25.3
ლატვია	34.8	...	129.6	28.5	23.9
ლიეტუვა	16.0	...	98.1	21.2	15.4	9.2
გერმანია	44.5	182.5	78.4	12.8	1.7	49.4	29.9	10.1
გ. სამეფო	33.2	9.9	212.1	31.4	3.5	3.5
აშშ	49.3	...	138.1	...	11.5	71.7	28.3	18.2

¹ ზოგიერთი ქვეყნისთვის მონაცემები აღებულია ბოლო ხელმისაწვდომ თარიღზე
წყარო: საერთაშორისო სავალუტო ფონდი (სსფ).

პასუხისმგებლობის შეზღუდვის განაცხადი

ეს მიმოხილვა მომზადდა საქართველოს ეროვნული ბანკის მაკროეკონომიკისა და სტატისტიკის დეპარტამენტის მაკროეკონომიკური კვლევების განყოფილების მიერ. ინფორმაცია, მოწოდებული ამ მიმოხილვით, განკუთვნილია მხოლოდ მიმდინარე ანალიტიკური მიზნებისთვის, რადგანაც აქ წარმოდგენილი ზოგიერთი მონაცემი შესაძლოა დაექვემდებაროს პერიოდულ გადახედვას და შესაბამისად, ისინი შეიძლება შეიცავდეს გაზომვის ცდომილებებს. მიუხედავად იმისა, რომ ყველა ზომის მიღებული მონაცემთა დროულად, კორექტულად და სრულყოფილად წარმოსადგენად, გამომდინარე ადამიანური, მექანიკური და სხვა ფაქტორებიდან, საქართველოს ეროვნული ბანკი არ იძლევა გარანტიას მონაცემთა სრულ სიზუსტეზე. მიმოხილვაში გამოქვეყნებული ზოგიერთი მონაცემი შესაძლოა განსხვავდებოდეს ეროვნული ბანკის ვებ-გვერდზე "სტატისტიკის" რუბრიკაში გამოქვეყნებული მონაცემებისგან, რადგანაც გაანგარიშებებში გამოყენებულია საზედამხედველო მონაცემები.

მონაცემები წარმოდგენილია 27/3/2026-ის მდგომარეობით.

დამატებითი კითხვებით შეგიძლიათ მიმართოთ დავით თუთბერიძეს. ელ-ფოსტა: dtutberidze@nbg.ge ტელ.: (+995 32) 240 6478

შენიშვნა: დეფისი (-) მიუთითებს იმ ფაქტზე, რომ მონაცემები არ მოიპოვება. x მიუთითებს იმ ფაქტზე, რომ შესაბამის მოვლენას ადგილი არ ჰქონია დროის მოცემულ პერიოდში. სამი წერტილი (. . .) მიუთითებს იმ ფაქტზე, რომ მონაცემები დაზუსტების პროცესშია. ცხრილებში წლიური აგრეგირებული მონაცემები წარმოადგენს ჯამს/საშუალოს ნაკადებისთვის და წლის ბოლო მონაცემს ნაშთებისთვის, თუ სხვაგვარად არაა მინიშნებული.