

საქართველოს ეროვნული ბანკი

# მიმდინარე მაკროეკონომიკური მიმოხილვა

ანალიტიკური ცხრილები და დიაგრამები  
ივნისი

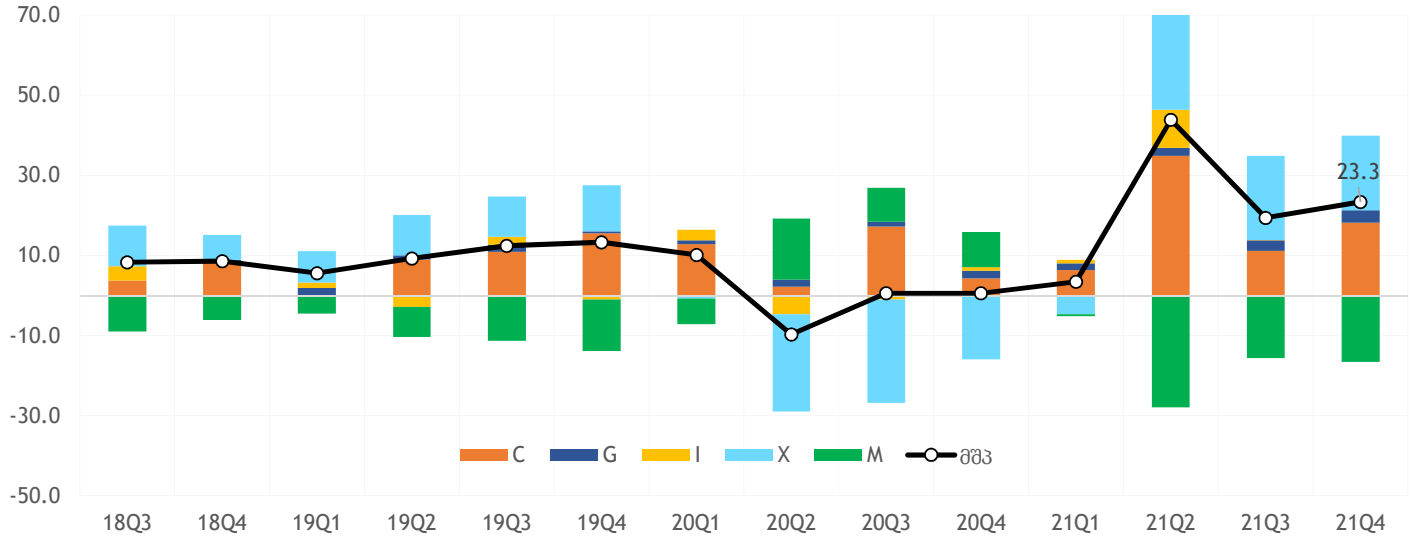
2022

## სარჩევი

1. მთლიანი შიდა პროდუქტი (მშპ)	3
2. ინფლაცია	5
3. საგადასახდელი ბალანსი	7
4. საერთაშორისო ვიზიტორები და ტურისტები	10
5. საქონლის იმპორტი და ექსპორტი	11
6. ფულადი გზავნილები	13
7. საბანკო სექტორი	15
8. ფისკალური შემოსავლები და ხარჯები	19
9. გაცვლითი კურსები	22
10. საქართველოს სავაჭრო პარტნიორების ეკონომიკური ინდიკატორები	23
11. რეალური სექტორის წინმსწრები ინდიკატორები	25

## 1. მთლიანი შიდა პროდუქტი (მშპ)

დიაგრამა 1.1. ნომინალური მშპ-ის წლიური ზრდა და კომპონენტების წვლილი, %



წყარო: საქართველოს სტატისტიკის ეროვნული სამსახური (საქსტატი).

შენიშვნა: C - მოხმარება, I - ინვესტიციები, G - სამთავრობო დანახარჯები, X - ექსპორტი, M - იმპორტი

ცხრილი 1.1. ნომინალური მშპ-ის წლიური ზრდა და კომპონენტების წვლილი

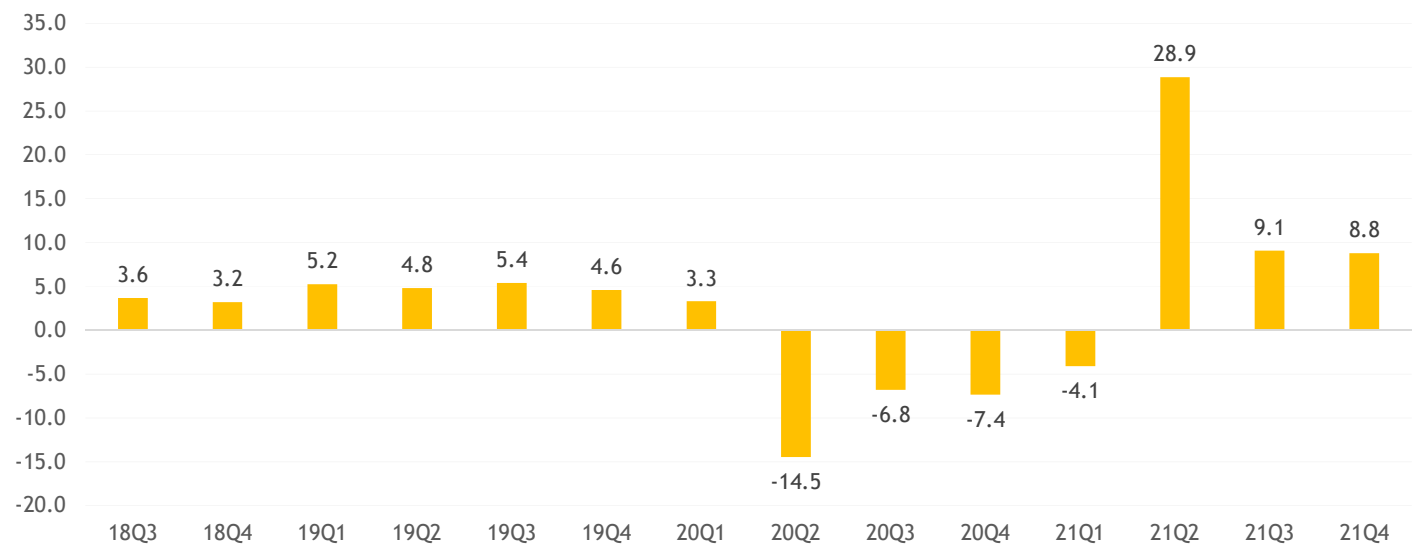
	18Q3	18Q4	19Q1	19Q2	19Q3	19Q4	20Q1	20Q2	20Q3	20Q4	21Q1	21Q2	21Q3	21Q4	2019	2020	2021	საშ. *
<b>კომპონენტების წვლილი ნომინალური მშპ-ის წლიურ ზრდაში, კპ</b>																		
<b>მშპ</b>	8.3	8.6	5.6	9.3	12.4	13.3	10.1	-9.7	0.6	0.6	3.4	43.8	19.4	23.3	10.2	0.4	22.5	11.0
კერძო მოხმარება	3.7	8.3	-0.3	8.9	10.9	15.5	12.7	2.2	17.2	4.2	6.3	34.8	11.2	18.1	8.7	9.1	17.6	11.8
მთავრობის ხარჯები	-0.4	0.6	1.9	1.1	1.8	0.5	1.1	1.8	1.2	1.9	1.7	2.1	2.6	3.2	1.3	1.5	2.4	1.7
კაპიტ. ფორმირება	3.6	-0.1	1.3	-2.9	2.0	-1.0	2.6	-4.7	-1.1	0.9	0.9	9.5	0.1	-0.3	-0.2	-0.6	2.5	0.6
ინვესტიციები	2.4	-1.8	2.8	-0.7	2.6	1.0	2.6	-5.2	-0.4	0.2	0.5	10.0	-1.2	-0.7	1.4	-0.7	2.2	1.0
მარაგები	1.2	1.7	-1.5	-2.2	-0.6	-2.0	0.0	0.5	-0.7	0.7	0.4	-0.5	1.3	0.4	-1.6	0.1	0.4	-0.4
ექსპორტი	10.1	6.2	7.9	10.0	10.0	11.5	-0.7	-24.2	-25.8	-15.9	-4.7	24.9	21.0	18.5	9.9	-16.7	14.9	2.7
საქონელი	5.8	4.6	5.5	5.1	6.7	7.6	1.0	-3.7	0.1	-0.8	5.1	15.6	6.5	8.4	6.2	-0.8	8.9	4.8
მომსახურება	4.3	1.6	2.4	4.9	3.3	3.9	-1.7	-20.5	-25.9	-15.1	-9.8	9.3	14.5	10.1	3.6	-15.8	6.0	-2.1
იმპორტი	-8.6	-6.0	-4.2	-7.5	-11.3	-12.8	-6.4	15.2	8.5	8.9	-0.5	-28.0	-15.6	-16.3	-8.9	6.5	-15.1	-5.8
საქონელი	-6.9	-4.3	-2.0	-4.6	-8.8	-9.9	-5.5	7.9	2.4	3.4	-4.3	-23.0	-12.0	-11.7	-6.3	2.0	-12.8	-5.7
მომსახურება	-1.7	-1.7	-2.2	-2.9	-2.5	-2.9	-0.9	7.3	6.1	5.5	3.8	-5.0	-3.6	-4.6	-2.6	4.5	-2.4	-0.2
<b>ნომინალური წლიური ზრდა</b>																		
<b>მშპ</b>	8.3	8.6	5.6	9.3	12.4	13.3	10.1	-9.7	0.6	0.6	3.4	43.8	19.4	23.3	10.2	0.4	22.5	11.0
კერძო მოხმარება	6.0	12.1	-0.4	13.9	18.0	21.9	18.8	3.2	27.2	5.6	8.6	45.6	14.0	22.6	13.3	13.7	22.7	16.6
მთავრობის ხარჯები	-3.1	3.9	13.6	8.3	15.3	3.3	7.1	13.7	10.0	14.6	11.6	12.6	20.1	21.8	10.1	11.3	16.5	12.7
კაპიტ. ფორმირება	14.3	-0.2	4.9	-9.5	7.5	-3.6	9.6	-18.8	-4.2	3.6	3.3	41.8	0.3	-1.1	-0.2	-2.5	11.1	2.8
ინვესტიციები	9.6	-6.1	11.9	-2.6	10.5	3.9	10.1	-21.9	-1.3	1.0	1.7	47.8	-5.1	-2.9	5.9	-3.0	10.4	4.4
მარაგები	148	69.4	-54.6	-65.1	-31.8	-53.1	0.2	50.1	-63.7	41.2	38.7	-28.7	307	17.3	-51.1	6.9	83.5	13.1
ექსპორტი	19.5	13.9	16.7	19.8	17.5	24.6	-1.4	-43.7	-43.1	-30.9	-10.0	72.0	62.0	52.4	19.7	-29.8	44.1	11.3
საქონელი	28.7	19.6	22.2	20.1	28.0	29.3	3.5	-13.1	0.2	-2.7	18.8	57.9	24.0	29.3	24.9	-3.0	32.5	18.1
მომსახურება	13.7	7.6	10.6	19.6	10.0	18.9	-7.6	-74.9	-79.2	-69.0	-50.2	122	215	150	14.8	-57.7	109	22.0
იმპორტი	15.6	9.6	6.6	12.3	19.4	20.2	10.1	-24.4	-13.6	-13.2	0.8	53.6	29.3	28.1	14.6	-10.3	27.9	10.8
საქონელი	16.5	8.6	4.0	9.5	19.6	19.8	11.1	-16.4	-4.9	-6.4	8.6	51.4	26.6	23.7	13.2	-4.2	27.6	12.2
მომსახურება	12.9	13.6	18.0	23.0	18.7	21.8	6.4	-51.8	-43.2	-38.8	-30.0	66.8	44.8	53.6	20.4	-31.9	33.8	7.4

\* 2019-2021 წლების საშუალო.

წყარო: საქსტატი.

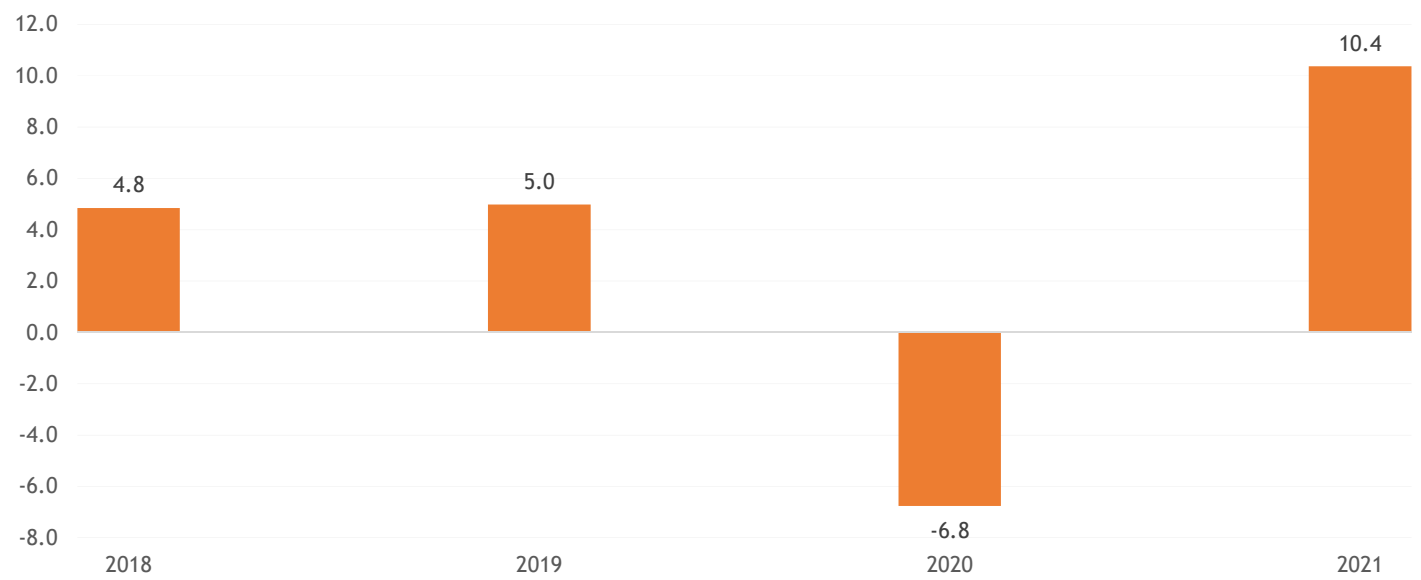
შენიშვნა: მშპ დათვლილია ეას 2008 მეთოდოლოგიის მიხედვით.

დიაგრამა 1.2. რეალური მშპ-ის წლიური ზრდა კვარტალების მიხედვით, %



წყარო: საქსტატი.

დიაგრამა 1.3. რეალური მშპ-ის წლიური ზრდა წლების მიხედვით, %

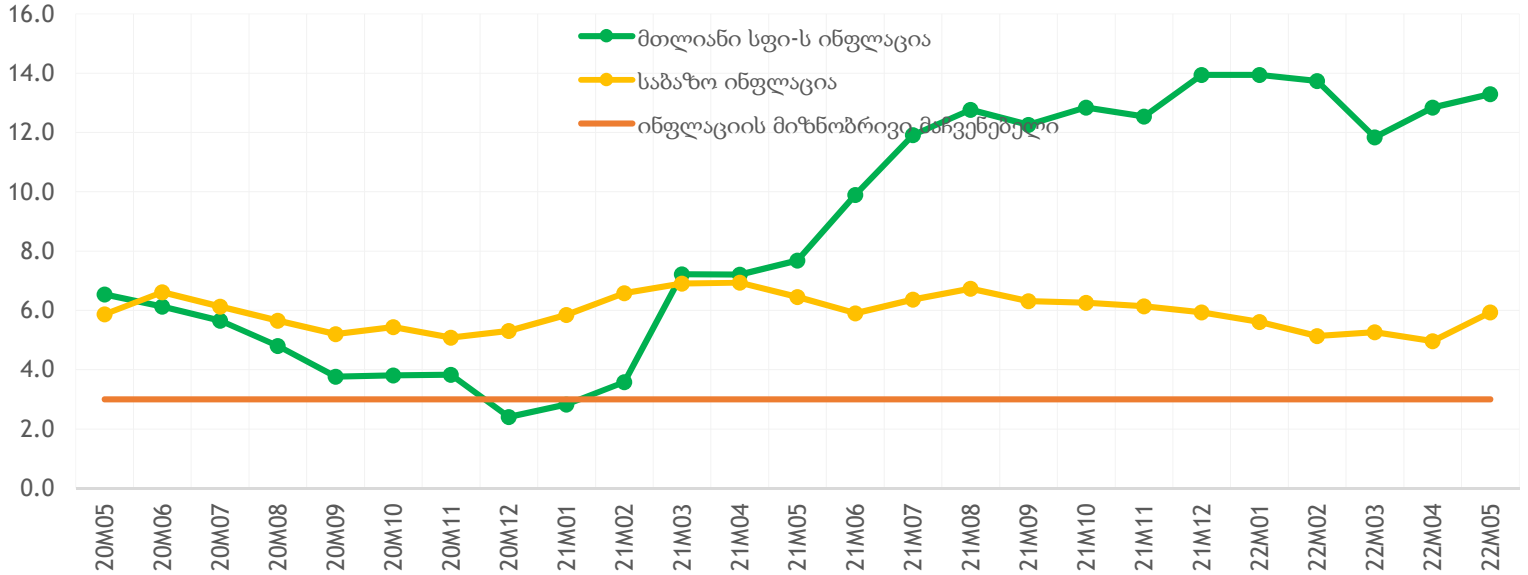


წყარო: საქსტატი.

შენიშვნა: მშპ დათვლილია ეას 2008 მეთოდოლოგიის მიხედვით.

## 2. ინფლაცია

დიაგრამა 2.1. წლიური ინფლაცია, %



წყარო: საქსტატი.

ცხრილი 2.1. წლიური ინფლაცია, %<sup>1</sup>

	21M05	21M06	21M07	21M08	21M09	21M10	21M11	21M12	22M01	22M02	22M03	22M04	22M05	2019	2020	2021	საშ. *
მთლიანი	7.7	9.9	11.9	12.8	12.3	12.8	12.5	13.9	13.9	13.7	11.8	12.8	13.3	4.9	5.2	9.6	6.5
საბაზო (a)	6.5	5.9	6.4	6.7	6.3	6.3	6.1	5.9	5.6	5.1	5.3	5.0	5.9	3.6	5.2	6.4	5.1
საბაზო (b)	6.4	5.8	6.3	6.8	6.3	6.2	6.1	6.0	5.6	5.1	6.0	5.7	6.7	2.0	4.7	6.3	4.3
მომსახ.	3.9	3.5	4.2	5.0	5.2	4.8	4.6	5.7	5.6	5.9	5.9	6.5	8.6	3.3	2.5	4.0	3.3
ადგილობრივი	5.3	5.5	7.2	8.2	8.6	9.5	9.5	10.1	10.4	10.5	10.3	11.4	12.7	5.3	5.8	6.7	6.0
იმპორტირებული	15.5	18.4	18.4	18.7	17.8	17.5	18.0	20.8	20.8	18.7	16.5	16.0	14.5	4.4	3.4	14.5	7.4
შერეული	5.3	10.8	15.4	16.5	14.5	15.3	13.7	15.1	14.6	15.3	10.4	12.5	13.0	3.8	5.8	10.7	6.8
მფი	15.5	15.7	15.1	16.4	16.8	17.7	17.2	20.3	16.2	17.0	19.3	15.4	...	7.2	11.8	16.7	11.9
მედიანური	7.3	6.6	7.8	8.3	9.1	9.2	9.4	9.3	9.0	8.5	9.7	10.5	10.7	2.3	6.7	8.0	5.7
ჩვ. საშუალო	7.5	8.1	10.6	11.9	11.5	12.1	11.2	11.8	11.6	11.8	12.0	13.3	13.9	3.1	7.8	9.5	6.8
შეკვეცილი	7.4	7.5	8.7	9.1	9.4	9.8	9.9	10.1	9.9	9.7	10.0	11.4	12.2	3.0	7.1	8.5	6.2
დიფუზიის ინდექსი	43.3	44.3	52.8	57.0	58.7	60.3	59.7	58.0	56.7	55.1	60.7	59.3	59.0	-6.6	36.2	49.4	26.3

\* 2019-2021 წლების საშუალო.

<sup>1</sup> შენიშვნა:

საბაზო (a) წარმოადგენს სამომხმარებლო კალათის პროდუქტთა ინფლაციას ენერგომატარებლებისა და სურსათის გამოკლებით.

საბაზო (b) წარმოადგენს სამომხმარებლო კალათის პროდუქტთა ინფლაციას ენერგომატარებლების, სურსათისა და თამბაქოს გამოკლებით.

შერეული იმ პროდუქტების ინფლაციაა, რომელშიც როგორც ადგილობრივი, ასევე იმპორტ-საქონლის/მომსახურების წილი მნიშვნელოვანია.

მფი წარმოადგენს მწარმოებელთა ფასების ინდექსს.

მედიანური წარმოადგენს სამომხ. კალათის პროდუქტთა სფი-ს წლიური ზრდების მედიანას.

ჩვეულებრივი საშუალო წარმოადგენს სამომხ. კალათის პროდუქტთა სფი-ს წლიური ზრდების არითმეტიკულ საშუალოს.

შეკვეცილი წარმოადგენს სამომხ. კალათის პროდუქტთა სფი-ს ზრდადობით დალაგებული წლიური ზრდების შუა 50%-ის შეწონილ საშუალოს.

დიფუზიის ინდექსი წარმოადგენს დიფუზიის სიდიდეების არითმეტიკულ საშუალოს:

- დიფუზიის სიდიდე უდრის -1-ს, როცა სამომხ. კალათის პროდუქტის სფი-ს წლიური ზრდა უარყოფითია.
- დიფუზიის სიდიდე უდრის 0-ს, როცა სამომხ. კალათის პროდუქტის სფი-ს წლიური ზრდა მოთავსებულია 0%-დან 5%-მდე.
- დიფუზიის სიდიდე უდრის 1-ს, როცა სამომხ. კალათის პროდუქტის სფი-ს წლიური ზრდა 5%-ზე მეტია.

წყარო: საქსტატი. საქართველოს ეროვნული ბანკი (სებ).

**ცხრილი 2.2. მშპ დეფლატორის წლიური ცვლილება, %**

	18Q4	19Q1	19Q2	19Q3	19Q4	20Q1	20Q2	20Q3	20Q4	21Q1	21Q2	21Q3	21Q4	2019	2020	2021	საშ. *
წლიური ცვლილება	5.2	0.3	4.3	6.7	8.4	7.1	5.5	7.9	8.6	7.9	11.6	9.4	13.4	4.9	7.3	10.6	7.6

\* 2019-2021 წლების საშუალო.

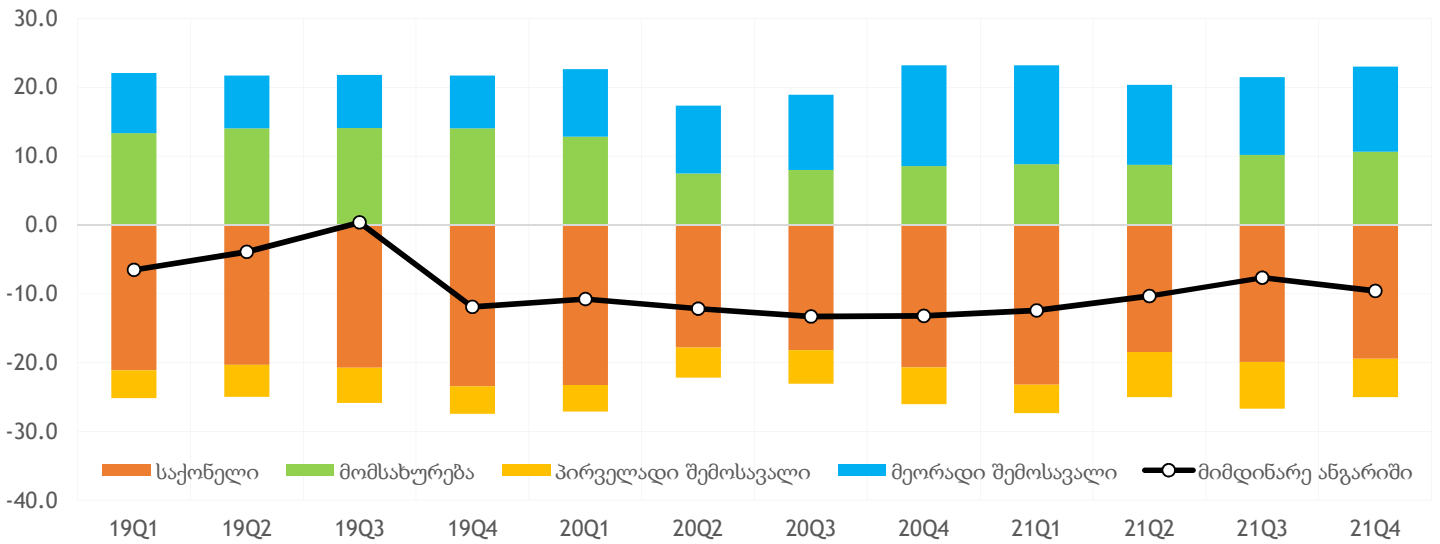
წყარო: საქსტატი.

შენიშვნა: მშპ დეფლატორი დათვლილია ეას 2008 მეთოდოლოგიის მიხედვით.

### 3. საგადასახდელო ბალანსი

#### მიმდინარე ანგარიში

(მშპ-თან მიმართებაში)



წყარო: სებ.

ცხრილი 3.1. მიმდინარე ანგარიში, %

(მშპ-თან მიმართებაში)

	18Q3	18Q4	19Q1	19Q2	19Q3	19Q4	20Q1	20Q2	20Q3	20Q4	21Q1	21Q2	21Q3	21Q4	2019	2020	2021	საშ. *
მიმდინარე ანგარიში	0.2	-9.5	-6.5	-3.9	0.4	-11.9	-10.8	-12.2	-13.3	-13.2	-12.4	-10.3	-7.7	-9.6	-5.5	-12.4	-10.0	-9.3
საქონელი	-21.2	-24.3	-21.1	-20.4	-20.7	-23.4	-23.3	-17.8	-18.2	-20.7	-23.2	-18.4	-19.9	-19.5	-21.4	-20.0	-20.3	-20.5
მომსახურება	13.4	13.1	13.3	14.1	14.1	14.1	12.9	7.5	8.0	8.6	8.8	8.7	10.2	10.7	13.9	9.2	9.6	10.9
პირველადი შემოსავალი	-5.1	-0.9	-4.0	-4.6	-5.1	-4.0	-3.8	-4.4	-4.9	-5.4	-4.1	-6.6	-6.8	-5.6	-4.4	-4.6	-5.8	-4.9
მეორადი შემოსავალი	6.6	7.9	8.7	7.7	7.7	7.6	9.8	9.9	11.0	14.7	14.3	11.6	11.3	12.4	7.9	11.3	12.4	10.6
<b>მემო: ფულ. გზავნილები</b>																		
ფულადი გზავნილები	9.4	10.1	11.5	10.5	10.9	10.4	12.4	12.3	12.4	12.9	16.0	13.2	12.8	12.5	10.8	12.5	13.6	12.3
ტურიზმის ექსპორტი	13.4	13.1	13.3	14.1	14.1	14.1	12.9	7.5	8.0	8.6	8.8	8.7	10.2	10.7	13.9	9.2	9.6	10.9

\* 2019-2021 წლების საშუალო.

1 პირველადი შემოსავალი ასახავს შრომის ანაზღაურების და საინვესტიციო შემოსავლის ნაკადებს რეზიდენტ და არარეზიდენტ ინსტიტუციურ ერთეულებს შორის. მეორადი შემოსავალი ძირითადად ასახავს მიმდინარე ტრანსფერებს რეზიდენტ და არარეზიდენტებს შორის, ასევე, სამთავრობო და არასამთავრობო გრანტებს. დამატებითი ინფორმაცია შეგიძლიათ მოიძიოთ: [https://www.nbg.gov.ge/uploads/methodologia/external\\_sectorgeo\\_bpm\\_6\\_updated\\_1.doc](https://www.nbg.gov.ge/uploads/methodologia/external_sectorgeo_bpm_6_updated_1.doc)

2 ფულადი გზავნილები ასახავს მთლიან გზავნილებს როგორც პირველადი, ასევე მეორადი შემოსავლის ანგარიშებიდან.

წყარო: სებ.

შენიშვნა: მშპ დათვლილია ეას 2008 მეთოდოლოგიის მიხედვით.

**ცხრილი 3.2. მიმდინარე ანგარიში**  
(წლიური ზრდა, %)

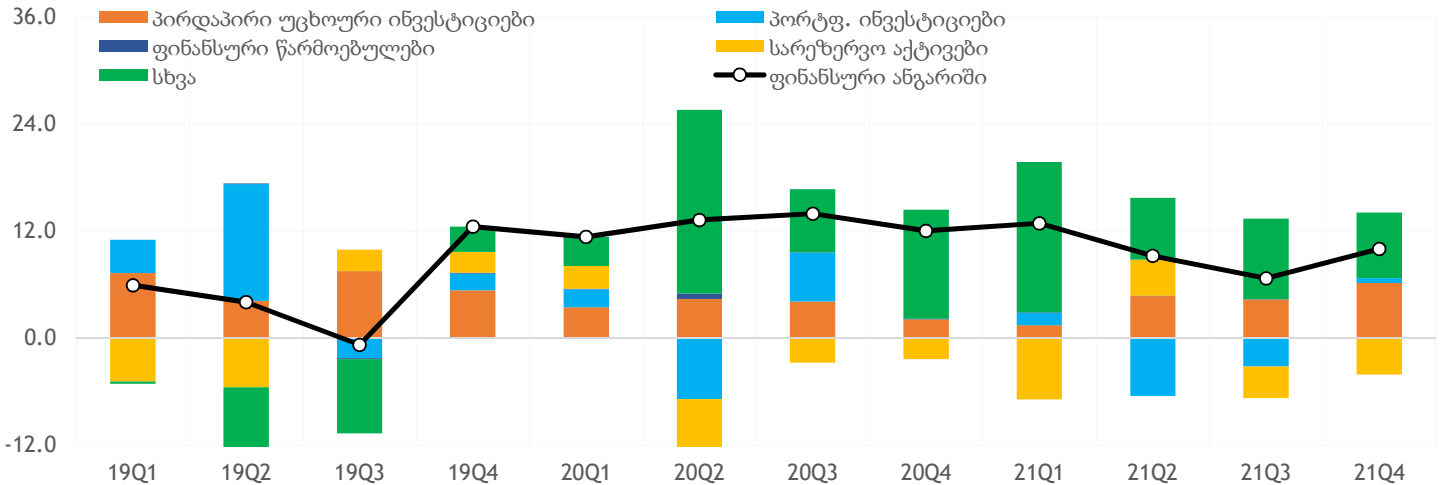
	18Q3	18Q4	19Q1	19Q2	19Q3	19Q4	20Q1	20Q2	20Q3	20Q4	21Q1	21Q2	21Q3	21Q4	2019	2020	2021	საშ. *
მიმდინარე ანგარიში <sup>1</sup>	109.8	18.2	42.6	49.9	72.4	-29.5	-66.4	-146	-3540	-1	-5.2	-15.1	31.5	6.2	33.9	-938	4.3	-300
საქონელი																		
ექსპორტი	23.4	16.1	13.7	7.1	10.8	17.2	-5.6	-24.2	-5.7	-12.3	4.6	49.1	22.3	35.3	12.2	-11.9	27.8	9.4
იმპორტი	11.5	5.3	-3.2	-2.3	3.5	8.6	1.3	-27.1	-10.5	-15.7	-1.6	45.7	25.3	29.4	1.6	-13.0	24.7	4.4
მომსახურება																		
ექსპორტი	9.5	4.9	3.4	6.9	-4.6	8.0	-16.0	-78.1	-80.4	-72.0	-55.8	109.3	213.1	161.4	3.4	-61.6	107.0	16.3
მათ შორის ტურიზმი	8.5	10.5	9.9	9.7	2.7	10.4	-3.0	-58.0	-46.5	-44.9	-37.2	57.9	51.3	60.7	8.1	-38.1	33.2	1.1
იმპორტი	10.2	-3.4	-4.3	4.2	-9.5	4.0	-33.6	-99.1	-106	-120	-92	2720	848	322.2	-1.4	-89.9	949.5	286.1
პირველადი შემოსავალი																		
კომპენსაცია	7.4	12.4	13.0	21.5	17.9	11.2	-7.2	-39.4	-51.1	-53.9	-35.9	0.7	23.6	7.6	15.9	-37.9	-1.0	-7.7
საინვ. შემოსავალი	-3.9	17.7	-1.8	0.3	-5.8	-70.7	5.9	32.4	29.6	19.3	20.0	-59.4	-51.7	-25.4	-19.5	21.8	-29.1	-8.9
მეორადი შემოსავალი																		
სამთავრობო სექტორი	1.1	-20.1	-13.2	-29.5	-0.7	-34.6	-4.5	-23.8	37.2	289.5	28.4	46.0	2.5	-47.6	-19.5	74.6	7.3	20.8
კორპ. და შინამეურნეობა	12.7	0.8	-1.9	-1.8	14.6	7.6	13.8	4.2	35.2	45.4	34.4	61.3	24.7	28.6	4.6	24.6	37.3	22.2
მემო: ფულ. გზავნილი	10.5	6.0	2.6	5.5	12.4	6.7	8.3	-7.6	7.5	12.0	17.1	45.9	23.4	24.7	6.8	5.0	27.8	13.2

\* 2019-2021 წლების საშუალო.

<sup>1</sup> დადებითი მნიშვნელობები ნიშნავს მიმდინარე ანგარიშის დეფიციტის გაუმჯობესებას (კლებას).

წყარო: სებ.

**დიაგრამა 3.2. ფინანსური ანგარიში, %**  
(მშპ-თან მიმართებაში)



შენიშვნა: ფინანსური ანგარიშის მუხლებში კაპიტალის შემოდინება აღებულია დადებითი ნიშნით, ხოლო გადინება - უარყოფითი ნიშნით.

წყარო: სებ.

შენიშვნა: მშპ დათვლილია ეას 2008 მეთოდოლოგიის მიხედვით.



**ცხრილი 3.3. ფინანსური ანგარიში, %**  
(მშპ-თან მიმართებაში)

	18Q3	18Q4	19Q1	19Q2	19Q3	19Q4	20Q1	20Q2	20Q3	20Q4	21Q1	21Q2	21Q3	21Q4	2019	2020	2021	საშ. *
ფინანსური ანგარიში	-0.3	9.4	5.9	4.1	-0.7	12.5	11.4	13.3	14.0	12.0	12.9	9.3	6.7	10.0	5.4	12.7	9.7	9.3
პირდ. უცხ. ინვ.	6.6	3.2	7.3	4.2	7.5	5.4	3.5	4.4	4.1	2.1	1.4	4.7	4.3	6.2	6.1	3.5	4.2	4.6
პორტფ. ინვესტიციები	-3.1	-0.5	3.7	13.1	-2.2	1.9	2.0	-6.8	5.5	-0.1	1.4	-6.5	-3.2	0.6	4.1	0.1	-1.9	0.8
ფინ. წარმოებულები	0.0	0.0	0.0	0.1	-0.1	0.1	0.1	0.6	0.0	0.1	0.0	0.0	0.0	-0.1	0.0	0.2	0.0	0.1
სარეზერვო აქტივები	-3.3	-3.0	-4.8	-5.5	2.4	2.3	2.6	-5.5	-2.7	-2.2	-6.9	4.1	-3.5	-4.0	-1.4	-2.0	-2.6	-2.0
სხვა <sup>2</sup>	-0.4	9.8	-0.2	-7.8	-8.3	2.8	3.3	20.6	7.1	12.3	16.9	7.0	9.1	7.4	-3.4	10.8	10.1	5.8

\* 2019-2021 წლების საშუალო.

1 ფინანსური წარმოებულები მოიცავს ოფციონებს, ფიუჩერსებს, სვოპებს, ფორვარდულ კონტრაქტებს და სხვ.

2 სხვა ინვესტიციები მოიცავს სავაჭრო კრედიტებს და წინასწარ გადახდებს, სესხებს, ნაღდ ფულსა და დეპოზიტებს, სხვა აქტივებსა და ვალდებულებებს.

წყარო: სებ.

**ცხრილი 3.4. ფინანსური ანგარიში, მლნ აშშ დოლარი**

	18Q3	18Q4	19Q1	19Q2	19Q3	19Q4	20Q1	20Q2	20Q3	20Q4	21Q1	21Q2	21Q3	21Q4	2019	2020	2021	საშ. *
ფინანსური ანგარიში	-13.8	432.9	224.3	176.7	-34.0	590.8	431.2	455.8	603.3	514.3	446.2	431.5	343.9	551.1	239.4	501.2	443.2	394.6
პირდ. უცხ. ინვ.	307.1	145.8	276.6	182.4	342.7	252.5	131.4	151.5	177.6	88.7	49.4	219.0	221.5	340.9	263.6	137.3	207.7	202.9
პორტფ. ინვესტიციები	-145	-23	140	570.2	-102	88.5	75.9	-234	238.2	-5.1	49.0	-303	-164	31	174.4	18.7	-96.7	32.1
ფინ. წარმოებულები	-0.5	0.3	-1.5	5.8	-5.3	4.8	2.2	21.5	0.7	2.7	1.7	1.7	0.6	-3.2	0.9	6.8	0.2	2.6
სარეზერვო აქტივები	-155	-137	-182	-241	110	110.6	97.9	-190	-118	-96	-239	188.9	-180	-223	-50.6	-76.4	-113	-80.0
სხვა	-20.8	447.1	-9.0	-341	-380	134	124	706.8	305.0	523.6	584.9	324.6	465.9	405.4	-149	414.8	445.2	237.0

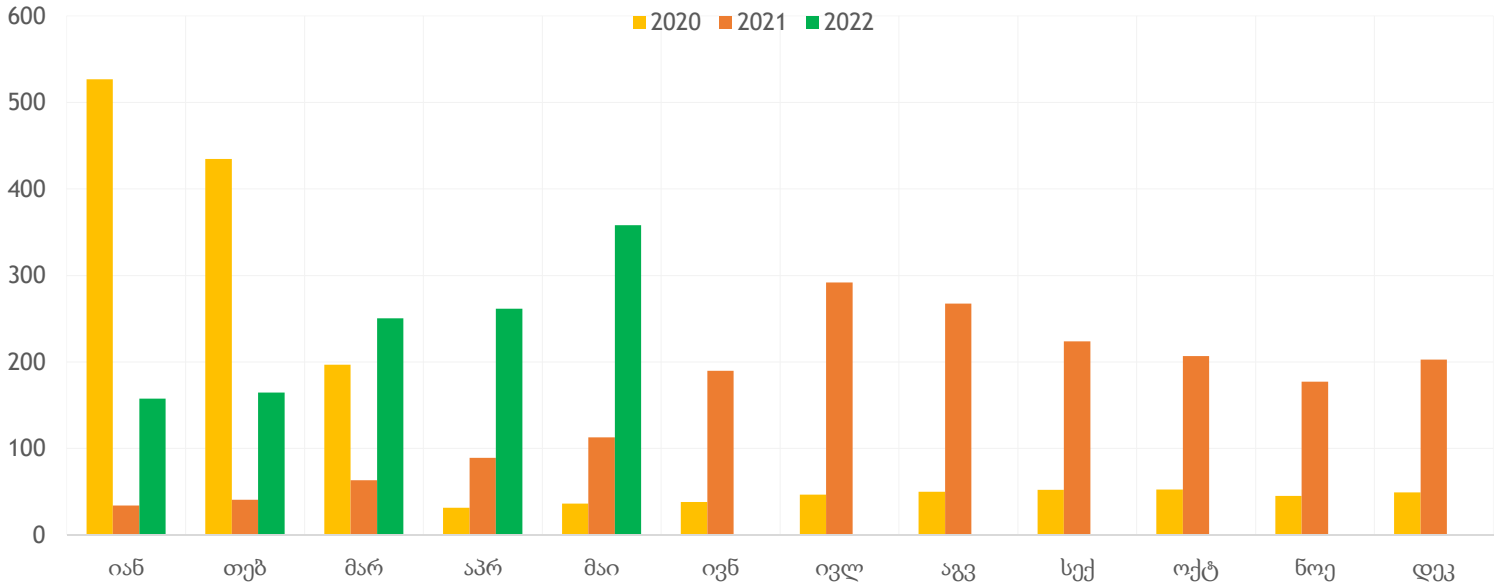
\* 2019-2021 წლების საშუალო.

წყარო: სებ.

შენიშვნა: მშპ დათვლილია ეას 2008 მეთოდოლოგიის მიხედვით.

#### 4. საერთაშორისო ვიზიტორები და ტურისტები

დიაგრამა 4.1. საერთაშორისო ვიზიტორთა რაოდენობა, ათასი



წყარო: შინაგან საქმეთა სამინისტრო; საქართველოს ტურიზმის ეროვნული ადმინისტრაცია; სებ.

ცხრილი 4.1. საერთაშორისო ვიზიტორებიდან შემოსავალი და ვიზიტორთა რაოდენობა

	21M05	21M06	21M07	21M08	21M09	21M10	21M11	21M12	22M01	22M02	22M03	22M04	22M05	2019	2020	2021	საშ. *
<b>ვიზიტორებიდან შემოსავალი, მლნ აშშ დოლარი</b>																	
შემოსავალი	73.8	122.5	205.3	198.8	161.9	142.3	111.0	126.1	114.0	105.2	174.5	188.6	258.6	3269	541.7	1245	1685
<b>ვიზიტორთა რაოდენობა, ათასი</b>																	
ვიზიტორები	112.7	189.6	291.9	267.4	223.5	206.8	176.9	202.5	157.4	164.6	250.3	261.3	358.1	9024	1558	1898	4160
მ/შ ტურისტი <sup>1</sup>	96.5	133.5	213.5	247.2	209.6	188.8	151.4	144.6	163.6	137.1	159.2	182.4	264.3	5080	1089	1577	2582

\* 2019-2021 წლების საშუალო.

1 ტურისტი არის ვიზიტორი, რომელმაც დამე გაათენა საქართველოს ტერიტორიაზე.

შენიშვნა: მონაცემები ექვემდებარება ხშირ გადახედვას. ვიზიტორებიდან შემოსავალი და მათი რაოდენობა ეფუძნება სებ-ის გაანგარიშებებს საგადასახდელი ბალანსის სტატისტიკის წარმოების პრინციპების გათვალისწინებით.

წყარო: შინაგან საქმეთა სამინისტრო; საქართველოს ტურიზმის ეროვნული ადმინისტრაცია; სებ.

ცხრილი 4.2. საერთაშორისო ვიზიტორებიდან შემოსავლისა და ვიზიტორთა რაოდენობის წლიური ცვლილება, %

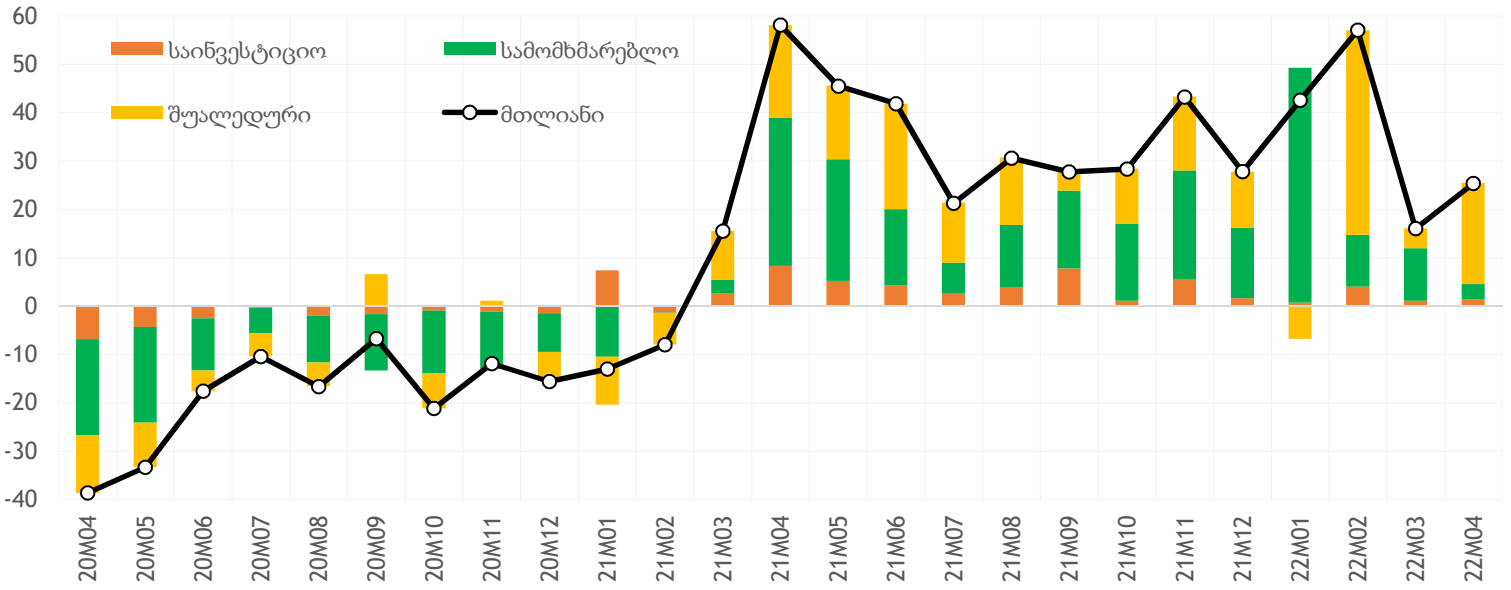
	21M05	21M06	21M07	21M08	21M09	21M10	21M11	21M12	22M01	22M02	22M03	22M04	22M05	2019	2020	2021	საშ. *
<b>ვიზიტორებიდან შემოსავლის წლიური ცვლილება</b>																	
შემოსავალი	709.6	990.0	1602.0	1244	932.6	835.0	761.8	768.5	1000.7	670.8	490.6	278.2	250.4	3.1	-76.4	673.7	200.1
<b>ვიზიტორთა რაოდენობის წლიური ცვლილება</b>																	
ვიზიტორები	213.0	399.3	529.1	436.4	328.6	295.6	293.2	312.2	366.1	303.8	295.5	193.9	217.7	8.4	-74.9	228.2	53.9
მ/შ ტურისტი	264.1	361.6	473.9	615.2	401.3	331.5	283.2	226.6	455.7	282.4	210.6	140.5	173.9	7.7	-71.5	241.4	59.2

\* 2019-2021 წლების საშუალო.

წყარო: შინაგან საქმეთა სამინისტრო; საქართველოს ტურიზმის ეროვნული ადმინისტრაცია; სებ.

## 5. საქონლის იმპორტი და ექსპორტი

დიაგრამა 5.1. საქონლის იმპორტის წლიური ცვლილება და კომპონენტების წვლილი ცვლილებაში, %



წყარო: საქსტატი.

შენიშვნა: წლიური ცვლილებები გამოთვლილია აშშ დოლარით გამოხატული მოცულობებისთვის.

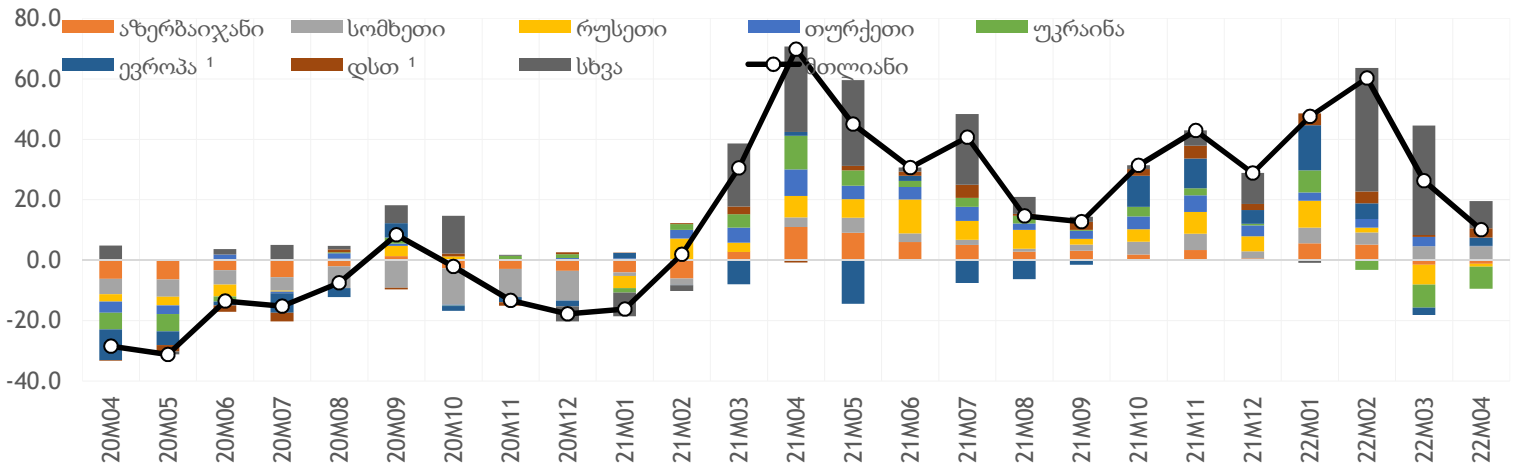
ცხრილი 5.1. საქონლის იმპორტის წლიური ცვლილება და კომპონენტების წვლილი ცვლილებაში

	21M04	21M05	21M06	21M07	21M08	21M09	21M10	21M11	21M12	22M01	22M02	22M03	22M04	2019	2020	2021	საშ. *
<b>იმპორტის წლიური ცვლილება, % და კომპონენტების წვლილი ცვლილებაში, კპ</b>																	
მთლიანი იმპორტი	58.1	45.5	41.8	21.3	30.6	27.8	28.4	43.3	27.8	42.5	57.0	16.0	25.4	1.8	-14.8	26.6	4.5
საინვესტიციო	8.3	5.2	4.3	2.5	3.9	7.8	1.1	5.6	1.6	0.7	4.0	1.1	1.4	-0.3	-2.2	4.1	0.5
სამომხმარებლო	30.6	25.1	15.7	6.4	12.8	16.0	15.9	22.4	14.6	48.6	10.7	10.8	3.1	1.0	-9.3	12.6	1.4
შუალედური	19.2	15.2	21.8	12.4	13.9	4.0	11.4	15.3	11.6	-6.8	42.3	4.1	20.9	1.2	-3.3	9.9	2.6
<b>წლიური ცვლილება, %</b>																	
საინვესტიციო	89.6	41.9	35.5	20.3	32.2	71.2	8.3	50.7	12.8	3.3	37.2	9.7	12.8	-1.9	-17.9	37.4	5.8
სამომხმარებლო	70.4	56.5	33.4	13.9	27.4	40.4	37.0	55.6	32.0	123.5	22.8	25.8	6.6	2.2	-19.3	29.1	4.0
შუალედური	40.7	35.1	53.5	30.0	33.8	8.0	25.8	31.4	27.8	93.3	20.8	41.9	34.2	3.4	-8.3	22.7	6.0
<b>წლიური ცვლილება, მლნ აშშ დოლარი</b>																	
მთლიანი	277.8	240.7	254.8	155.0	203.5	208.2	206.9	312.0	228.6	239.0	369.9	124.2	191.7	157.4	-1466	2051.9	247.7
ნავთობი	34.0	34.1	35.1	30.7	40.6	42.7	29.9	47.4	37.1	36.0	43.1	23.0	37.8	-105.7	-259.8	324	-13.8
აირი	-3.3	0.1	0.4	1.4	2.9	-2.9	7.4	17.9	10.0	19.2	10.2	24.9	2.9	36.8	-13.0	27.4	17.1
ავტომობილები	27.6	25.4	8.0	-6.9	0.4	23.7	10.9	44.8	16.5	42.1	-20.2	14.1	32.3	268.5	-326.6	153.9	31.9
მედიკამენტები	-1.0	8.2	10.1	6.6	3.0	2.4	18.9	7.9	1.3	6.7	6.4	1.4	1.1	16.1	-28.1	55.1	14.4
სპილენძი	-10.4	10.5	54.7	3.4	28.9	-19.2	-0.7	25.8	26.0	-9.7	104.2	-17.8	-1.2	207.0	-21.3	153.7	113.1
ტელეფონები	7.7	20.4	3.7	2.4	10.0	6.7	-1.3	4.2	12.5	12.4	10.2	1.6	3.4	13.9	-47.2	61.2	9.3
სიგარეტები	-0.7	2.8	2.2	-0.7	2.4	-0.1	-1.2	-1.0	3.0	0.5	2.3	-3.8	-0.2	-81.9	-16.1	12.9	-28.4
მანგანუმის მადან	0.4	3.9	1.9	0.9	4.1	0.5	-3.5	0.2	4.3	1.9	12.6	0.0	-0.3	-3.7	-11.1	10.8	-1.3
ფქვილი	-1.1	-5.6	2.0	-0.5	-7.4	-2.3	2.8	0.8	-5.6	-3.0	-5.5	-2.1	-4.4	-6.0	-1.1	-14.5	-7.2
ფოლადი	0.3	0.6	0.0	1.3	2.1	0.7	1.1	1.3	1.3	4.4	2.0	2.2	4.6	1.2	-11.5	1.5	-2.9
შაქარი	2.8	-6.3	1.1	4.9	0.2	0.0	3.8	-3.4	2.8	1.9	-0.7	-2.0	3.6	-7.9	0.9	9.1	0.7
არაფეროშენადნ.	0.8	0.0	0.7	-0.9	5.9	5.8	7.0	4.0	4.9	4.0	3.0	5.0	5.9	-23.9	-6.9	23.9	-2.3
სხვა	210.7	160.9	191.6	116.7	143.4	131.6	127.8	188.0	144.8	114.8	318.9	60.0	104.8	46.2	-756.8	1398	229.0

\* 2019-2021 წლების საშუალო.

წყარო: საქსტატი.

დიაგრამა 5.2. საქონლის ექსპორტის წლიური ცვლილება და ქვეყნების წვლილი ცვლილებაში, %



წყარო: საქსტატი.

ცხრილი 5.2. საქონლის ექსპორტის წლიური ცვლილება და ქვეყნების წვლილი ცვლილებაში

	21M04	21M05	21M06	21M07	21M08	21M09	21M10	21M11	21M12	22M01	22M02	22M03	22M04	2019	2020	2021	საშ. *
<b>ექსპორტის წლიური ცვლილება, % და ქვეყნების წვლილი ცვლილებაში, კპ</b>																	
მთლიანი	69.8	45.0	30.6	40.7	14.6	12.8	31.4	42.9	28.8	47.6	60.3	26.3	10.1	13.0	-11.0	27.7	9.9
აზერბაიჯანი	10.9	9.0	5.9	5.0	2.8	3.1	1.8	3.3	0.5	5.5	5.1	-1.6	-1.2	0.2	-1.4	2.9	0.6
სომხეთი	3.2	5.0	2.9	1.7	0.9	2.0	4.2	5.4	2.3	5.2	4.0	4.6	4.6	4.1	-6.2	2.0	0.0
რუსეთი	7.1	6.1	11.3	6.2	6.2	2.0	4.2	7.3	5.0	8.9	1.6	-6.6	-0.9	1.9	-1.6	5.1	1.8
თურქეთი	8.8	4.5	4.1	4.7	2.2	2.6	4.2	5.4	3.5	2.7	2.8	3.1	0.1	-1.2	-0.3	4.0	0.8
უკრაინა	11.1	5.1	2.1	2.9	2.5	0.3	3.1	2.4	0.6	7.3	-3.2	-7.6	-7.3	2.2	-0.9	2.9	1.4
ევროპა <sup>1</sup>	1.3	-14.5	1.7	-7.6	-6.3	-1.5	10.3	9.8	4.5	15.0	5.2	-2.4	2.7	4.6	-2.8	-0.7	0.4
დსთ <sup>1</sup>	-0.9	1.5	1.3	4.3	0.6	2.6	2.2	4.2	2.1	3.9	4.0	0.7	3.1	-0.3	-0.9	1.7	0.1
სხვა	28.2	28.4	1.4	23.4	5.6	1.7	1.3	5.0	10.2	-0.9	40.8	36.2	9.0	1.4	3.2	9.7	4.8
<b>წლიური ცვლილება, %</b>																	
აზერბაიჯანი	104.4	95.4	48.2	36.9	18.7	24.0	15.4	28.2	4.3	36.0	42.5	-13.6	-9.6	4.0	-6.7	28.2	8.5
სომხეთი	77.0	90.5	47.0	23.0	16.1	39.0	105.4	124.6	33.6	129.2	77.5	103.8	107.3	49.5	-52.2	41.9	13.1
რუსეთი	45.9	45.1	98.8	40.9	50.4	15.5	30.5	48.3	36.8	88.0	9.6	-55.8	-7.1	15.0	-9.4	39.4	15.0
თურქეთი	209.7	56.6	53.7	103.3	43.1	65.6	97.9	107.9	59.9	28.8	31.5	32.7	1.5	-7.8	0.7	76.9	23.3
უკრაინა	387.4	158.0	35.9	40.2	38.1	4.4	50.4	28.5	6.9	107.2	-35.3	-93.1	-88.6	47.3	-9.2	68.9	35.7
ევროპა <sup>1</sup>	8.7	-64.2	9.4	-63.2	-50.2	-11.8	75.0	53.3	34.2	95.8	36.7	-22.2	27.9	56.5	-13.7	-2.5	13.4
დსთ <sup>1</sup>	-14.1	39.7	40.1	121.3	10.5	86.5	45.5	165.0	54.5	146.2	142.0	16.6	102.6	-3.3	-19.4	55.1	10.8
სხვა	67.3	83.4	3.9	64.3	15.2	3.9	3.2	14.6	28.9	-2.6	133.0	91.0	21.8	7.9	12.6	27.1	15.9
<b>წლიური ცვლილება, მლნ აშშ დოლარი</b>																	
მთლიანი	155.2	105.6	82.2	111.8	42.7	42.3	98.3	129.2	93.8	106.9	161.4	85.7	38.0	418.7	-455.0	898.9	287.5
ფეროშენად.	-5.9	15.4	33.9	29.9	21.7	17.0	44.4	4.8	46.9	8.8	40.4	27.9	9.3	-59.1	-59.7	232.5	37.9
თხილი	2.9	0.5	0.3	-0.2	0.1	4.0	1.2	3.2	-0.8	0.4	-3.4	-1.6	2.2	-2.6	27.1	24.3	16.3
ავტომობილები	31.9	26.2	10.2	8.1	3.9	0.8	3.7	15.1	-0.3	11.5	11.1	-14.3	-1.7	304.2	-328.7	52.4	9.3
სასუქები	1.8	6.8	-0.7	-4.0	0.9	6.1	9.0	18.2	10.8	11.6	28.1	8.1	43.9	2.8	-22.6	47.2	9.2
სპილენძი <sup>2</sup>	52.5	-9.4	-9.5	15.7	-16.1	-25.0	8.5	37.3	13.3	17.9	44.5	53.1	-13.0	151.3	119.6	54.4	108.4
მედიკამენტები	-6.6	-0.5	-2.4	4.9	-2.3	1.1	0.0	-0.2	-0.7	8.1	2.9	-1.7	-3.1	25.5	-73.5	0.1	-16.0
მინ.წყლები	1.5	5.6	7.1	3.3	2.4	0.1	2.0	0.8	-0.4	2.5	2.4	-1.6	-6.7	15.2	-16.9	25.2	7.8
ღვინო <sup>3</sup>	18.2	2.3	4.7	6.3	5.2	3.1	5.2	6.9	-2.7	7.9	1.4	-11.3	-16.7	24.8	-7.6	52.3	23.2
ოქრო	-5.4	-1.5	-3.2	1.4	-2.9	-4.3	-3.4	-3.4	-5.4	4.0	0.6	2.3	2.4	3.0	24.7	-33.4	-1.9
სხვა	64.3	60.2	41.9	46.4	29.8	39.4	27.6	46.6	33.0	34.1	33.6	24.7	21.3	-46.4	-117.4	443.7	93.3
რექსპ. გარეშე	70.8	88.8	81.6	88.0	54.9	66.5	86.1	76.8	80.8	77.5	105.8	46.9	52.7	-36.8	-245.9	792.1	169.8

<sup>1</sup> ევროპა მიუთითებს ბულგარეთის, რუმინეთის, გერმანიის, ესპანეთისა და იტალიის ჯამზე. დსთ-ში არ არის გათვალისწინებული რუსეთი, აზერბაიჯანი და სომხეთი.

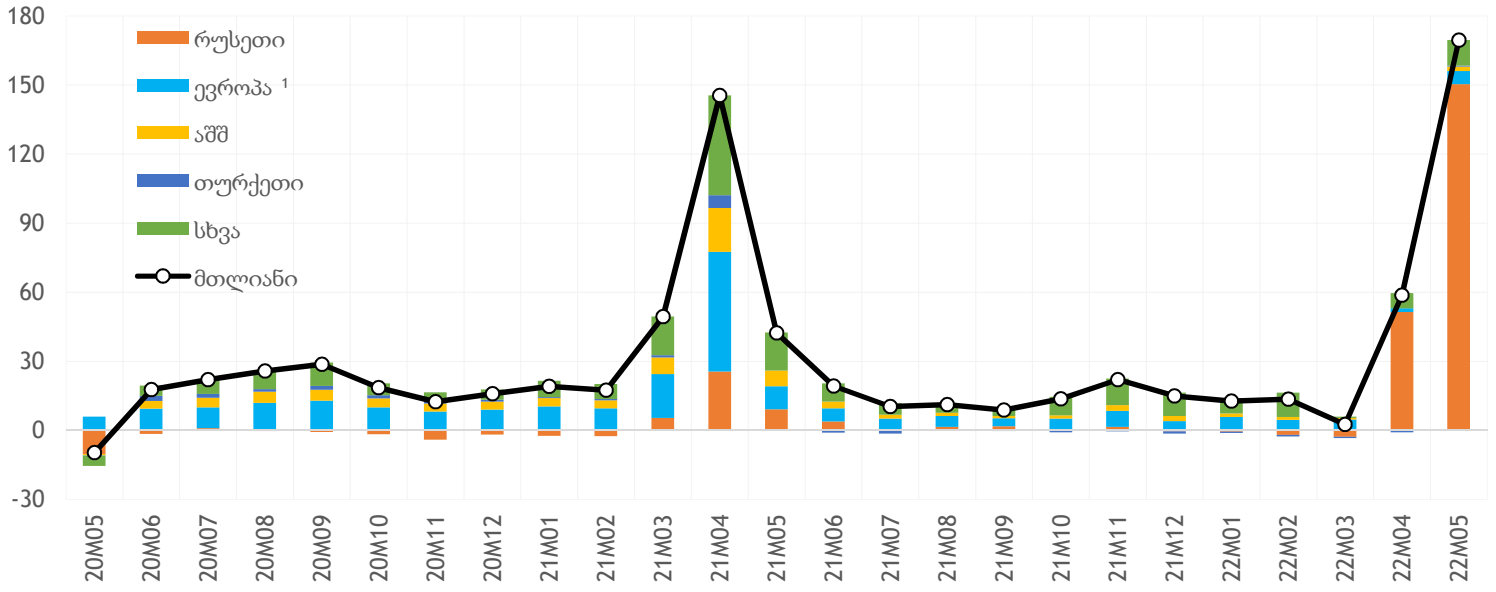
<sup>2</sup> სპილენძი მოიცავს ჯართს და მადანს.

<sup>3</sup> ღვინო მოიცავს სხვა ალკოჰოლურ სასმელებსაც.

წყარო: საქსტატი.

## 6. ფულადი გზავნილები

დიაგრამა 6.1. ფულადი გზავნილების წლიური ცვლილება და ქვეყნების წვლილი ცვლილებაში, %



1 ევროპა მიუთითებს საბერძნეთის, იტალიის, ესპანეთის, გერმანიის, გაერთ. სამეფოსა და საფრანგეთის ჯამზე.

შენიშვნა: წლიური ცვლილებები გამოთვლილია აშშ დოლარით გამოხატული მოცულობებისთვის.

წყარო: სებ.

ცხრილი 6.1. ფულადი გზავნილების წლიური ცვლილება და ქვეყნების წვლილი ცვლილებაში

	21M05	21M06	21M07	21M08	21M09	21M10	21M11	21M12	22M01	22M02	22M03	22M04	22M05	2019	2020	2021	საშ. *
<b>ფულადი გზავნილების წლიური ცვლილება, % და ქვეყნების წვლილი ცვლილებაში, კპ</b>																	
მთლიანი	42.4	19.3	10.4	11.2	8.8	13.7	22.0	14.9	12.7	13.7	2.6	58.8	169.4	9.6	8.2	31.2	16.4
რუსეთი	9.1	3.8	-0.2	1.5	1.8	0.6	1.5	-0.5	-0.5	-2.0	-2.8	51.3	150.3	-1.8	-3.8	3.6	-0.7
ევროპა <sup>1</sup>	10.1	5.7	5.1	4.8	3.5	4.6	6.9	4.0	5.8	4.6	4.7	1.7	5.7	5.7	6.3	11.3	7.8
საბერძნეთი	1.4	0.2	0.2	-0.7	-0.8	-0.3	0.4	-1.0	-1.2	-2.6	-0.9	-1.6	-0.2	1.4	1.5	1.9	1.6
იტალია	3.3	2.9	2.8	3.1	2.5	3.1	4.0	3.0	4.0	2.7	2.9	0.9	2.6	2.9	3.3	5.7	4.0
ესპანეთი	1.0	0.3	0.2	0.2	-0.1	0.1	0.2	0.2	0.4	0.3	0.1	0.2	0.2	0.4	0.0	0.6	0.3
გერმანია	2.8	1.8	1.6	1.8	1.7	1.6	2.0	1.6	1.8	2.7	1.5	1.7	2.2	0.5	1.4	2.3	1.4
გ. სამეფო	0.7	0.1	0.1	0.1	-0.1	0.0	-0.1	0.0	0.5	0.8	0.6	0.4	0.5	0.1	0.1	0.2	0.1
საფრანგეთი	0.9	0.4	0.3	0.4	0.2	0.2	0.5	0.1	0.3	0.7	0.4	0.2	0.3	0.4	0.1	0.6	0.4
აშშ	6.8	2.9	1.6	1.4	1.0	1.4	2.6	2.2	1.5	1.2	0.8	0.1	1.9	1.2	2.2	4.4	2.6
თურქეთი	-0.1	-1.1	-1.2	-0.2	-0.4	-0.8	-0.4	-0.9	-0.5	-0.7	-0.6	-0.8	0.4	-0.7	0.6	0.2	0.0
სხვა	16.5	7.9	5.1	3.7	2.9	8.1	11.5	10.1	6.5	10.6	0.5	6.5	11.0	5.3	2.9	11.6	6.6
<b>წლიური ცვლილება, %</b>																	
მთლიანი	42.4	19.3	10.4	11.2	8.8	13.7	22.0	14.9	12.7	13.7	2.6	58.8	169.4	9.6	8.2	31.2	16.4
რუსეთი	60.6	20.0	-0.7	7.8	9.8	3.0	8.0	-2.5	-3.4	-12.7	-16.1	298.8	888.7	-6.2	-15.4	21.9	0.1
ევროპა <sup>1</sup>	23.1	15.5	14.9	13.6	9.9	12.9	19.6	11.1	14.8	11.8	12.7	4.6	15.1	18.6	19.4	30.3	22.8
საბერძნეთი	9.6	1.6	2.0	-6.4	-6.8	-2.7	3.6	-8.6	-9.3	-21.5	-8.3	-14.3	-1.5	12.8	14.0	14.9	13.9
იტალია	15.7	18.3	18.8	20.3	16.6	20.2	26.6	19.1	22.0	15.4	18.2	5.3	15.3	24.1	23.6	35.9	27.9
ესპანეთი	41.8	9.8	6.2	6.3	-5.2	2.9	6.6	7.4	15.9	10.4	5.2	8.2	8.2	14.1	1.8	25.0	13.6
გერმანია	70.3	47.5	43.4	47.6	44.1	37.6	45.0	39.1	45.5	61.9	34.5	37.5	46.4	19.9	47.0	57.2	41.4
გ. სამეფო	85.8	7.6	7.5	7.8	-8.9	-2.4	-10.9	2.9	54.4	122.7	55.8	39.1	48.6	5.3	11.1	26.9	14.4
საფრანგეთი	65.3	28.3	18.9	26.7	15.0	9.1	34.2	8.5	16.6	43.2	25.7	11.1	20.9	36.2	6.4	45.4	29.3
აშშ	58.8	24.6	13.7	11.7	8.2	11.6	22.1	19.5	12.3	10.3	6.3	0.6	15.0	13.5	21.8	37.6	24.3
თურქეთი	-1.5	-16.4	-20.7	-3.0	-6.6	-15.1	-7.9	-17.9	-11.3	-14.1	-11.9	-16.4	11.2	-8.6	12.2	2.2	1.9
სხვა	68.7	30.5	19.1	13.1	10.0	28.9	39.3	37.2	23.1	37.4	1.8	23.1	38.7	22.2	10.4	44.3	25.6

\* 2019-2021 წლების საშუალო.

1 ევროპა მიუთითებს საბერძნეთის, იტალიის, ესპანეთის, გერმანიის, გაერთ. სამეფოსა და საფრანგეთის ჯამზე.

წყარო: სებ.

**ცხრილი 6.2. ფულადი გზავნილების მოცულობა, მლნ აშშ დოლარი**

	21M05	21M06	21M07	21M08	21M09	21M10	21M11	21M12	22M01	22M02	22M03	22M04	22M05	2019	2020	2021	საშ. *
მთლიანი	187.7	201.9	208.4	204.9	209.7	206.7	207.3	229.5	168.8	183.4	193.1	308.1	505.7	1733.3	1886.0	2349.6	1989.6
რუსეთი	31.7	39.1	40.1	37.7	38.6	36.3	34.4	39.7	22.4	21.9	27.0	133.0	313.9	428.9	363.9	411.4	401.4
ევროპა <sup>1</sup>	71.2	71.6	74.2	74.0	74.7	72.8	71.5	80.6	68.0	70.5	77.6	74.7	82.0	572.1	685.7	853.2	703.7
საბერძნეთი	20.6	20.2	20.6	19.3	20.0	19.2	18.9	20.5	16.9	15.5	18.9	18.6	20.3	192.5	219.1	240.1	217.3
იტალია	31.9	31.7	33.3	33.6	34.1	33.0	32.1	37.9	33.3	33.0	36.0	33.4	36.8	239.2	297.6	385.7	307.5
ესპანეთი	4.6	4.9	5.3	5.4	4.6	4.6	4.4	5.1	4.1	4.4	4.7	4.7	5.0	47.3	47.9	55.2	50.2
გერმანია	9.1	9.7	10.0	10.1	10.9	10.9	10.9	11.6	8.8	11.4	11.3	12.0	13.3	49.8	74.2	113.3	79.1
გ. სამეფო	1.9	1.8	1.8	1.9	1.7	1.8	1.8	2.0	2.1	2.4	2.9	2.6	2.9	16.9	18.7	21.1	18.9
საფრანგეთი	3.1	3.2	3.3	3.6	3.4	3.3	3.4	3.5	2.8	3.8	3.7	3.4	3.7	26.4	28.1	37.7	30.7
აშშ	24.1	25.0	25.5	24.6	24.5	23.7	24.0	26.7	20.3	21.1	25.6	25.0	27.8	178.4	218.4	284.3	227.0
თურქეთი	7.3	9.1	8.9	9.4	9.9	8.6	8.3	8.1	6.3	7.3	8.4	8.1	8.1	94.8	106.7	104.5	102.0
სხვა	53.3	57.2	59.7	59.3	62.1	65.3	69.2	74.4	51.8	62.6	54.4	67.3	73.9	459.1	511.2	696.2	555.5

\* 2019-2021 წლების საშუალო.

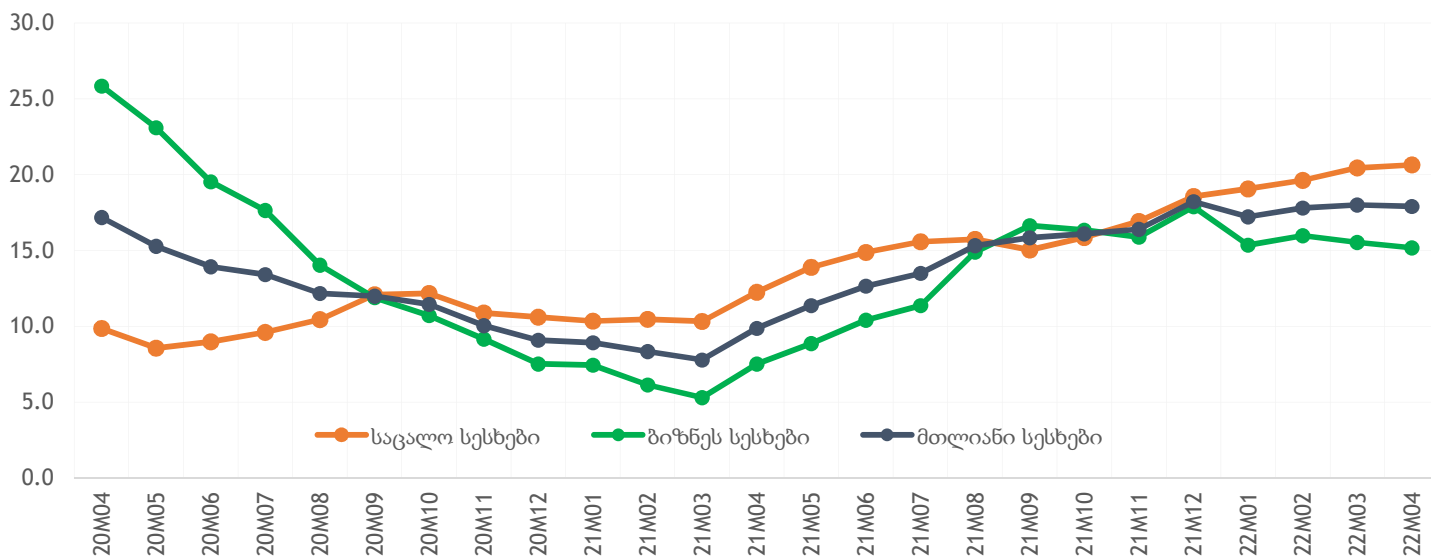
<sup>1</sup> ევროპა მიუთითებს საბერძნეთის, იტალიის, ესპანეთის, გერმანიის, გაერთ. სამეფოსა და საფრანგეთის ჯამზე.

წყარო: სეზ.

## 7. საბანკო სექტორი

**დიაგრამა 7.1. მთლიანი, საცალო და ბიზნეს სესხების წლიური ცვლილება, %**

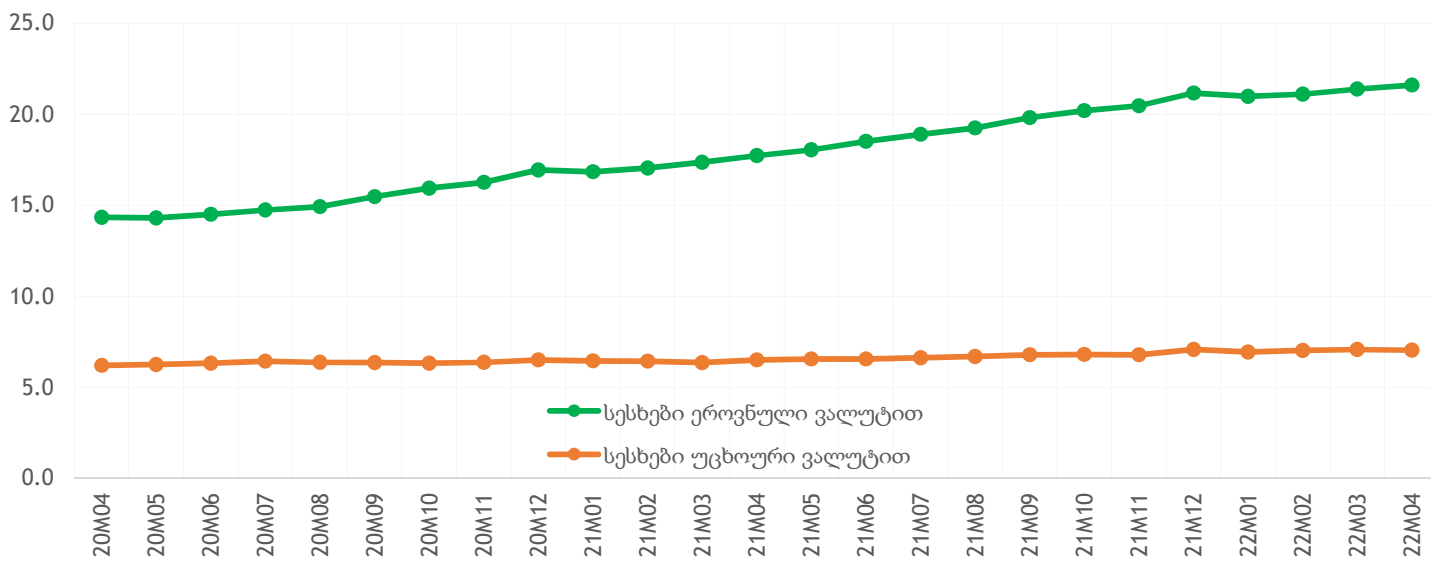
(გაცვლითი კურსის ეფექტის გამორიცხვით)



შენიშვნა: გაცვლითი კურსის ეფექტი გამორიცხულია წლიური ზრდის გამოთვლით 12 თვით ადრე არსებულ გაცვლით კურსზე დაყრდნობით. სესხები არ მოიცავს ბანკთაშორის სესხ წყარო: სგბ #

**დიაგრამა 7.2. სესხები ეროვნული და უცხოური ვალუტით, ნაშთი, მლრდ**

(სესხები ეროვნული ვალუტით გამოსახულია ლარით. სესხები უცხოური ვალუტით გამოსახულია აშშ დოლარით)



წყარო: სგბ #

**ცხრილი 7.1. სესხები ეროვნული (ერ.) და უცხოური (უცხ.) ვალუტით, ნაშთი, მლრდ**

(სესხები ეროვნული ვალუტით გამოსახულია ლარით. სესხები უცხოური ვალუტით გამოსახულია აშშ დოლარით)

	21M04	21M05	21M06	21M07	21M08	21M09	21M10	21M11	21M12	22M01	22M02	22M03	22M04	2019	2020	2021	საშ. *
ერ.	17.7	18.0	18.5	18.9	19.2	19.8	20.2	20.5	21.2	21.0	21.1	21.4	21.6	12.6	15.0	18.8	15.5
უცხ.	6.5	6.6	6.6	6.6	6.7	6.8	6.8	6.8	7.1	6.9	7.0	7.1	7.0	5.7	6.3	6.6	6.2

\* 2019-2021 წლების საშუალო.

წყარო: სგბ #

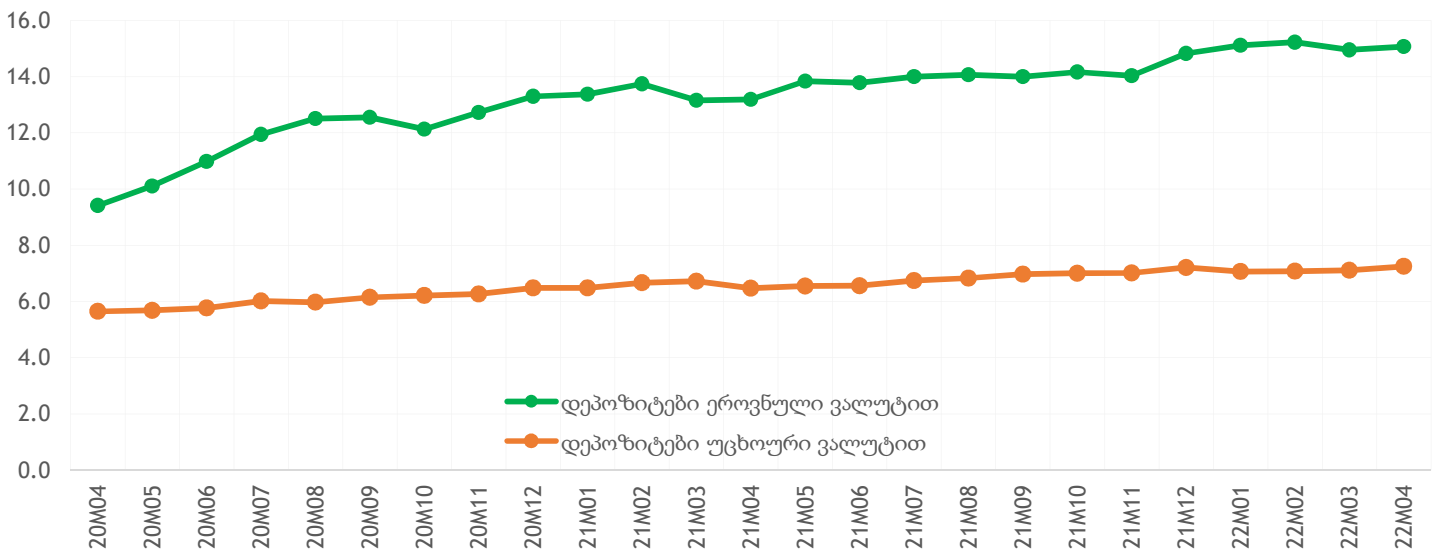
**ცხრილი 7.2. სესხების დინამიკა და ზოგიერთი საკრედიტო პროდუქტის წვლილი მთლიანი სესხების წლიურ ცვლილებაში**

	21M04	21M05	21M06	21M07	21M08	21M09	21M10	21M11	21M12	22M01	22M02	22M03	22M04	2019	2020	2021	საშ. *
<b>სესხების წლიური ცვლილება, %, გაცვლითი კურსის ეფექტის გამორიცხვით</b>																	
მთლიანი	9.9	11.4	12.6	13.5	15.3	15.8	16.1	16.4	18.2	17.2	17.8	18.0	17.9	14.9	13.8	12.9	13.8
საცალო	12.3	13.9	14.9	15.6	15.7	15.0	15.9	16.9	18.6	19.1	19.6	20.4	20.6	12.1	10.6	14.2	12.3
ბიზნესი	7.5	8.9	10.4	11.4	14.9	16.6	16.3	15.9	17.9	15.4	16.0	15.5	15.2	18.2	17.6	11.6	15.8
<b>წვლილი სესხების წლიურ ცვლილებაში, კპ</b>																	
მთლიანი	9.9	11.4	12.6	13.5	15.3	15.8	16.1	16.4	18.2	17.2	17.8	18.0	17.9	14.9	13.8	12.9	13.8
საცალო	6.1	6.9	7.5	7.8	8.0	7.6	8.0	8.5	9.3	9.5	9.9	10.3	10.3	6.6	5.6	7.1	6.4
ბიზნესი	3.8	4.5	5.1	5.7	7.3	8.2	8.1	7.9	8.9	7.7	7.9	7.7	7.6	8.3	8.2	5.7	7.4

\* 2019-2021 წლების საშუალო.

წყარო: სეზ #

**დიაგრამა 7.3. დეპოზიტები ეროვნული და უცხოური ვალუტით, ნაშთი, მლრდ**  
(დეპოზიტები ეროვნული ვალუტით გამოსახულია ლარით, ხოლო უცხოური ვალუტით - აშშ დოლარით)



შენიშვნა: დეპოზიტები არ მოიცავს ბანკთაშორის დეპოზიტებს.

წყარო: სეზ #

**ცხრილი 7.3. დეპოზიტები ეროვნული (ერ.) და უცხოური (უცხ.) ვალუტით, ნაშთი, მლრდ**  
(დეპოზიტები ეროვნული ვალუტით გამოსახულია ლარით, ხოლო უცხოური ვალუტით - აშშ დოლარით)

	21M04	21M05	21M06	21M07	21M08	21M09	21M10	21M11	21M12	22M01	22M02	22M03	22M04	2019	2020	2021	საშ. *
ერ.	13.2	13.8	13.8	14.0	14.1	14.0	14.2	14.0	14.8	15.1	15.2	14.9	15.1	9.1	11.3	13.9	11.4
უცხ.	6.5	6.6	6.6	6.8	6.8	7.0	7.0	7.0	7.2	7.1	7.1	7.1	7.3	5.4	6.0	6.8	6.1

\* 2019-2021 წლების საშუალო.

წყარო: სეზ #



**ცხრილი 7.4. საპროცენტო განაკვეთები სესხების ნაშთებსა და ნაკადებზე, %**

	21M04	21M05	21M06	21M07	21M08	21M09	21M10	21M11	21M12	22M01	22M02	22M03	22M04	2019	2020	2021	საშ. *
<b>საპროცენტო განაკვეთები სესხების ნაშთებზე</b>																	
მთლიანი	10.3	10.5	10.6	10.6	10.7	10.7	10.7	10.8	10.8	10.9	10.8	10.9	11.1	11.0	10.3	10.5	10.6
ერ.	15.0	15.1	15.1	15.2	15.3	15.3	15.3	15.3	15.4	15.4	15.5	15.6	15.6	15.4	15.1	15.1	15.2
უცხ.	7.4	7.3	7.3	7.2	7.2	7.1	7.1	7.1	7.0	7.1	7.0	7.0	7.1	8.2	7.7	7.3	7.7
იპოთეკური																	
ერ.	11.0	11.3	11.4	11.6	11.8	11.9	12.0	12.0	12.2	12.3	12.3	12.5	12.5	10.3	10.4	11.4	10.7
უცხ.	6.8	6.7	6.6	6.5	6.4	6.3	6.2	6.1	5.9	5.9	5.9	5.8	5.9	7.5	7.1	6.5	7.0
<b>საპროცენტო განაკვეთები სესხების ნაკადებზე</b>																	
მთლიანი	11.9	11.5	11.7	12.3	12.2	12.0	12.2	12.1	11.6	13.1	12.7	12.5	12.9	11.5	12.0	12.0	11.8
ერ.	15.4	15.5	15.4	15.9	15.8	15.7	15.5	16.2	15.4	17.0	16.3	16.5	16.9	14.7	15.5	15.6	15.3
უცხ.	6.8	6.7	6.9	6.7	7.3	6.6	6.5	6.5	6.6	6.3	6.7	7.2	6.6	8.2	7.5	6.8	7.5
იურ. პირები																	
ერ.	12.2	12.4	12.6	13.2	12.7	12.9	12.5	13.0	13.3	13.2	13.3	13.4	13.8	10.8	11.8	12.5	11.7
უცხ.	6.5	6.9	6.8	6.5	6.7	6.5	6.5	6.5	6.7	6.6	6.7	6.9	6.7	7.3	6.8	6.7	6.9
იპოთეკური																	
ერ.	10.8	11.5	12.0	12.1	12.2	12.0	11.6	11.7	11.8	12.0	11.8	11.9	12.1	9.6	10.9	11.5	10.7
უცხ.	6.0	5.2	5.0	4.9	4.9	4.8	4.8	4.7	4.7	4.8	5.0	5.4	6.0	7.4	6.4	5.3	6.4

\* 2019-2021 წლების საშუალო.

წყარო: სგბ #

**ცხრილი 7.5. საპროცენტო განაკვეთები დეპოზიტების ნაშთებსა და ნაკადებზე, %**

	21M04	21M05	21M06	21M07	21M08	21M09	21M10	21M11	21M12	22M01	22M02	22M03	22M04	2019	2020	2021	საშ. *
<b>საპროცენტო განაკვეთები დეპოზიტების ნაშთებზე</b>																	
მთლიანი	3.7	3.8	3.9	3.8	3.7	3.7	3.7	3.8	3.7	3.9	4.0	3.8	3.8	3.5	4.0	3.8	3.7
ერ.	7.1	7.4	7.5	7.4	7.5	7.7	7.6	7.9	7.7	8.1	8.4	8.2	8.2	5.9	7.3	7.5	6.9
უცხ.	1.8	1.8	1.7	1.6	1.4	1.4	1.3	1.2	1.2	1.1	1.1	1.0	1.0	2.3	2.3	1.6	2.1
ვადიანი																	
ერ.	10.2	10.3	10.5	10.8	11.0	11.2	11.3	11.4	11.5	11.5	11.6	11.7	11.8	9.1	10.7	10.7	10.1
უცხ.	3.0	2.9	2.8	2.6	2.5	2.4	2.3	2.2	2.1	2.1	2.0	2.0	2.0	3.7	3.6	2.7	3.3
<b>საპროცენტო განაკვეთები დეპოზიტების ნაკადებზე</b>																	
იურ. პირები																	
ერ.	2.9	3.8	4.0	3.1	3.2	3.6	3.4	3.4	3.3	7.9	8.4	7.8	7.2	3.1	4.0	3.6	3.5
უცხ.	0.2	0.2	0.4	0.2	0.2	0.2	0.1	0.1	0.1	0.5	0.3	0.4	0.2	0.6	0.5	0.3	0.5
იურ. პირები, ვადიანი																	
ერ.	8.8	9.6	9.8	9.4	9.8	10.4	10.4	10.3	10.7	10.7	10.8	11.0	11.0	7.3	9.0	9.5	8.6
უცხ.	1.5	1.5	2.0	2.8	1.4	1.8	1.5	1.3	1.3	2.6	-0.7	1.8	1.4	2.8	2.7	1.9	2.5
ფიზ. პირები																	
ერ.	1.8	2.3	2.3	2.4	2.4	2.3	2.1	2.0	2.3	5.7	6.4	5.6	5.4	1.8	2.0	2.2	2.0
უცხ.	0.7	0.8	0.6	0.5	0.4	0.5	0.5	0.3	0.3	0.4	0.4	0.4	0.4	1.2	1.3	0.6	1.0
ფიზ. პირები, ვადიანი																	
ერ.	8.8	9.8	10.8	11.1	11.3	11.5	11.3	11.3	11.9	11.4	11.5	11.4	11.4	8.8	10.3	10.4	9.8
უცხ.	1.4	1.4	1.1	0.8	0.8	0.8	0.8	0.8	0.7	0.7	0.6	0.7	0.8	2.7	2.6	1.1	2.2

\* 2019-2021 წლების საშუალო.

წყარო: სგბ #

**ცხრილი 7.6. შემოსავლიანობის მრუდი და პოლიტიკის განაკვეთი, %**

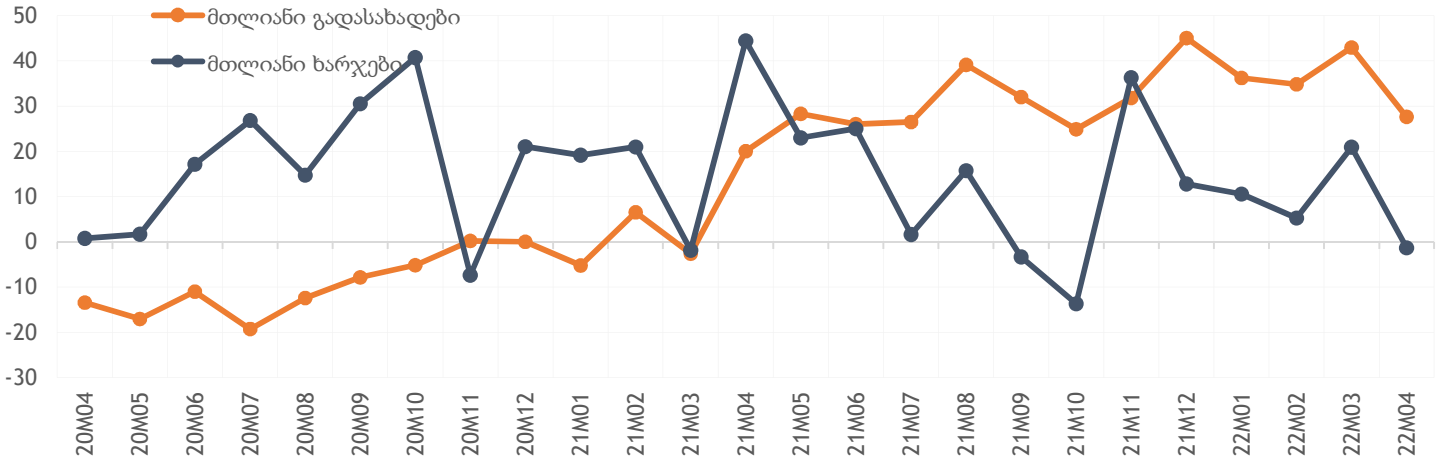
	21M05	21M06	21M07	21M08	21M09	21M10	21M11	21M12	22M01	22M02	22M03	22M04	22M05	2019	2020	2021	საშ. *
<b>შემოსავლიანობის მრუდი</b>																	
1-დღიანი	9.50	9.51	9.51	9.93	9.97	9.98	9.99	10.39	10.50	10.50	10.51	10.98	10.97	8.86	8.00	10.39	9.08
3-თვიანი	9.50	9.50	9.45	9.37	9.58	9.45	9.48	10.39	10.45	10.41	10.49	11.03	11.00	9.09	8.01	10.39	9.16
6-თვიანი	x	9.41	9.37	9.39	9.48	9.40	9.40	9.32	10.19	10.16	10.23	11.01	10.88	8.85	8.09	9.32	8.75
1-წლიანი	x	9.15	9.01	9.19	9.24	9.25	9.08	9.96	10.01	9.91	10.55	10.76	10.60	9.17	8.12	9.96	9.08
2-წლიანი	x	9.25	9.02	8.84	9.42	9.22	9.10	9.08	9.93	9.79	9.89	10.73	10.63	9.37	8.17	9.08	8.87
5-წლიანი	9.39	9.09	9.02	9.42	9.25	9.21	9.15	9.87	9.80	9.69	10.14	10.60	10.40	9.42	8.20	9.87	9.16
10-წლიანი	x	x	8.94	x	x	9.25	x	x	9.83	x	x	10.54	x	8.82	9.82	8.78	9.14
<b>პოლიტიკის განაკვეთი (რეფინანსირების სესხის განაკვეთი)</b>																	
განაკვეთი	9.50	9.50	9.50	10.00	10.00	10.00	10.00	10.50	10.50	10.50	11.00	11.00	11.00	9.00	8.00	10.50	9.17

\* 2019-2021 წლების საშუალო.

წყარო: სებ #

## 8. ფისკალური შემოსავლები და ხარჯები

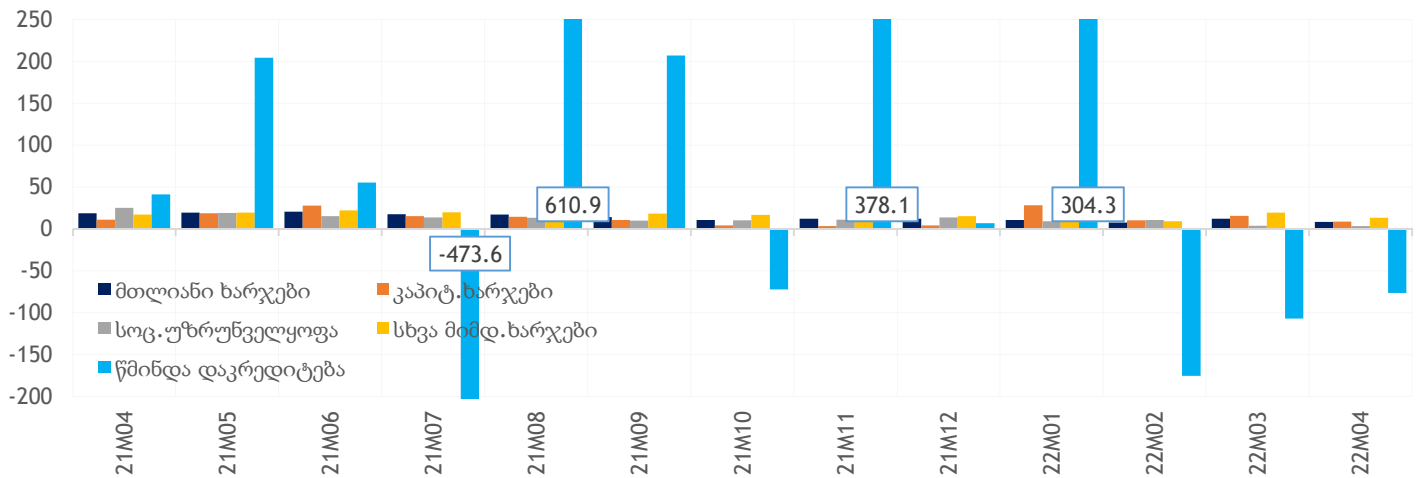
დიაგრამა 8.1. ნაერთი გადასახადებისა და ხარჯების წლიური ცვლილება, %



წყარო: საქართველოს ფინანსთა სამინისტრო.

დიაგრამა 8.2. ნაერთი ხარჯების ცვლილება წლის დასაწყისიდან (YTD), %

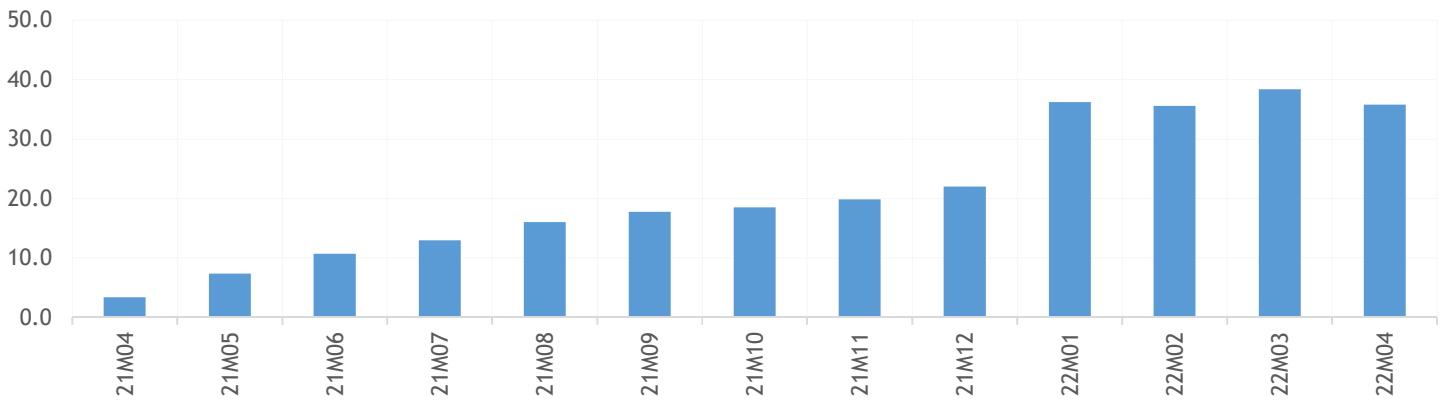
(შედარებული წინა წლის შესაბამის პერიოდს)



წყარო: საქართველოს ფინანსთა სამინისტრო.

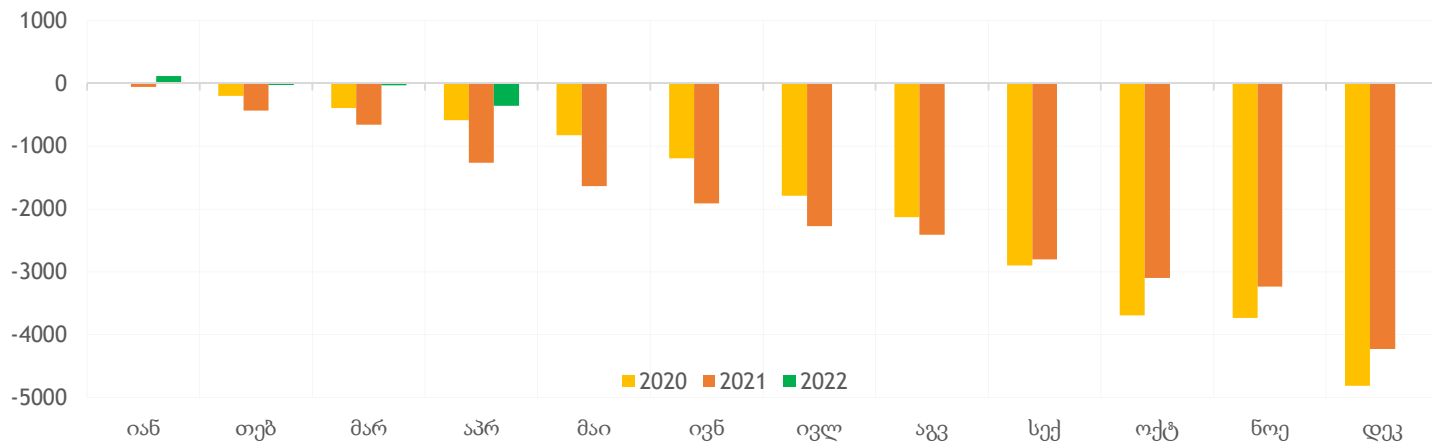
დიაგრამა 8.3. ნაერთი გადასახადების ცვლილება წლის დასაწყისიდან (YTD), %

(შედარებული წინა წლის შესაბამის პერიოდს)



წყარო: საქართველოს ფინანსთა სამინისტრო.

დიაგრამა 8.4. ნაერთი ბიუჯეტის დეფიციტი, ნაზარდი ჯამით წლის დასაწყისიდან (YTD), მლნ ლარი



წყარო: საქართველოს ფინანსთა სამინისტრო.

ფისკალური დეფიციტი = შემოსავლები - მიმდ. ხარჯები - კაპ. ხარჯები - წმინდა დაკრედიტება

ცხრილი 8.1. ნაერთი ხარჯები და შემოსავლები

	21M04	21M05	21M06	21M07	21M08	21M09	21M10	21M11	21M12	22M01	22M02	22M03	22M04	2019	2020	2021	საშ. *
<b>ნაერთი ხარჯები, ნაკადი, მლნ ლარი</b>																	
მთლიანი	1614	1377	1754	1630	1434	1697	1574	1553	2703	1370	1433	1737	1592	14577	17226	19372	17058
სოც. უზრუნველგ	544.5	476.0	517.2	522.6	502.8	526.9	539.0	490.4	709.6	482.7	542.6	546.9	558.2	4198	5575	6342	5372
სხვა მიმდ. ხარჯე	800.2	672.9	754.8	868.6	611.1	681.5	764.1	765.6	1225	703.1	683.6	866.2	792.7	6634	7824	9027	7828
კაპიტ. ხარჯები	250.2	222.8	496.1	243.1	308.1	479.9	248.2	296.6	798.8	193.9	218.0	304.2	230.5	3634	3790	3963	3796
წმინდა დაკრედი	19.1	4.8	-13.6	-4.2	12.2	8.2	22.6	-0.1	-30.7	-9.3	-11.4	19.3	11.0	111.4	36.6	39.1	62.4
<b>ნაერთი ხარჯები, YTD %, შედარებული წინა წლის შესაბამის პერიოდს</b>																	
მთლიანი	19.1	19.8	20.8	17.3	17.1	14.1	10.4	12.4	12.5	10.6	7.8	12.5	8.5	15.9	16.5	16.2	16.2
სოც. უზრუნველგ	25.0	19.2	15.2	13.9	13.5	9.8	10.3	11.2	13.8	9.3	10.7	3.9	3.5	13.1	29.4	15.1	19.2
სხვა მიმდ. ხარჯე	17.1	19.7	22.3	19.9	20.4	18.6	16.7	16.6	15.4	8.4	9.0	19.6	13.5	14.9	12.5	17.1	14.8
კაპიტ. ხარჯები	11.3	18.7	28.0	15.2	14.5	10.5	4.4	3.4	4.6	28.3	10.2	15.6	8.8	36.0	8.6	17.2	20.6
წმინდა დაკრედი	41.5	204.1	55.5	-473.6	610.9	207.1	-72.0	378.1	6.8	304.3	-175.0	-106.7	-75.9	-60.3	-83.7	113.8	-10.1
<b>ნაერთი შემოსავლები, ნაკადი, მლნ ლარი</b>																	
მთლ. შემოსავლები	1007	1003	1482	1269	1297	1301	1279	1420	1707	1485	1292	1732	1263	12907	12407	15143	13486
გადასახადები	920.5	923.3	1208	1146	1165	1186	1191	1305	1380	1269	1215	1607	1175	11418	10964	13380	11921
საშემოსავლო	268.7	318.1	256.5	341.6	359.4	338.5	339.7	349.9	368.8	493.7	312.3	407.5	403.5	3483	3327	3776	3528
მოგების	52.3	70.6	3.8	89.8	71.0	73.4	66.9	76.8	80.7	154.7	83.6	451.7	84.7	866.2	919.4	1015	933.6
დღგ-ის	494.3	493.4	493.3	500.5	621.5	529.5	540.0	579.4	572.2	578.6	512.6	519.9	558.4	5239	4837	6030	5369
აქციზის	119.9	153.4	174.4	147.8	208.6	166.9	148.8	202.2	240.2	124.3	93.3	102.2	113.3	1507	1619	1869	1665
ქონების	29.3	2.5	335.9	8.6	2.2	4.3	-0.1	113.8	2.5	1.8	3.4	4.8	52.1	474.3	433.7	510.7	472.9
იმპორტის	7.0	8.0	7.2	7.5	7.4	6.7	7.7	11.1	6.8	7.4	7.1	7.9	7.7	79.1	74.4	86.4	80.0
სხვა	-51.0	-122.7	-63.5	49.9	-105.1	66.2	87.5	-28.4	108.9	-91.2	202.6	113.0	-44.7	-230.3	-246.4	93.6	-127.7
სხვა შემოს.	86.1	79.6	274.6	123.7	131.6	115.0	88.2	115.3	327.3	215.8	77.2	124.5	88.2	1489	1443	1763	1565
<b>ნაერთი შემოსავლები, YTD %, შედარებული წინა წლის შესაბამის პერიოდს</b>																	
მთლ. შემოსავლები	5.4	6.9	13.0	14.9	18.2	19.8	20.2	21.1	22.0	25.1	28.0	33.5	31.6	8.8	-1.4	14.1	7.1
გადასახადები	3.4	7.4	10.7	13.0	16.0	17.8	18.5	19.8	22.0	36.2	35.5	38.4	35.8	9.1	1.4	10.2	6.9
საშემოსავლო	-15.0	-8.4	-4.8	0.7	10.3	13.4	15.6	14.1	13.5	43.8	44.6	45.4	46.6	5.2	4.4	-0.9	2.9
მოგების	-1.2	3.9	-1.4	2.6	4.9	6.3	7.6	9.1	10.4	60.8	73.3	60.5	60.6	21.4	28.8	2.1	17.4
დღგ-ის	13.2	25.8	27.5	25.6	26.2	25.7	23.6	24.1	24.6	59.5	54.9	33.7	27.6	11.4	-6.1	15.8	7.0
აქციზის	30.0	33.6	31.1	19.8	21.2	19.0	15.8	15.6	15.4	52.0	28.4	4.3	1.5	-5.0	-6.8	23.3	3.8
ქონების	45.9	48.0	25.0	24.1	46.9	48.6	49.8	22.5	17.8	-56.8	-29.2	-14.8	51.4	-8.6	-36.4	34.9	-3.4
იმპორტის	-8.4	3.9	5.4	9.4	8.0	9.5	11.6	17.2	16.2	68.2	52.6	31.8	25.4	-7.1	6.9	0.6	0.1
სხვა	26	-115	-209.6	-167.2	-276.2	-190.7	-83.2	-87.0	-138.0	-332.7	-55.0	47.8	78.3	-135.4	-558.3	-68.3	-254.0
სხვა შემოს.	23.9	3.0	32.5	31.0	38.0	37.4	35.5	32.3	22.2	-15.4	-13.1	-0.9	-0.3	6.8	-19.2	63.0	16.9

\* 2019-2021 წლების საშუალო.

წყარო: საქართველოს ფინანსთა სამინისტრო.

### ცხრილი 8.2. ნაერთი ბიუჯეტის დეფიციტი

	21M04	21M05	21M06	21M07	21M08	21M09	21M10	21M11	21M12	22M01	22M02	22M03	22M04	2019	2020	2021	საშ. *
YTD, მლნ ლარი	-1266	-1640	-1912	-2273	-2410	-2806	-3101	-3234	-4229	114.7	-26.0	-31.1	-360.3	-1670	-4819	-4229	-3573
მშპ-თან ფარდობა (%)														-3.4	-9.8	-7.0	-6.7

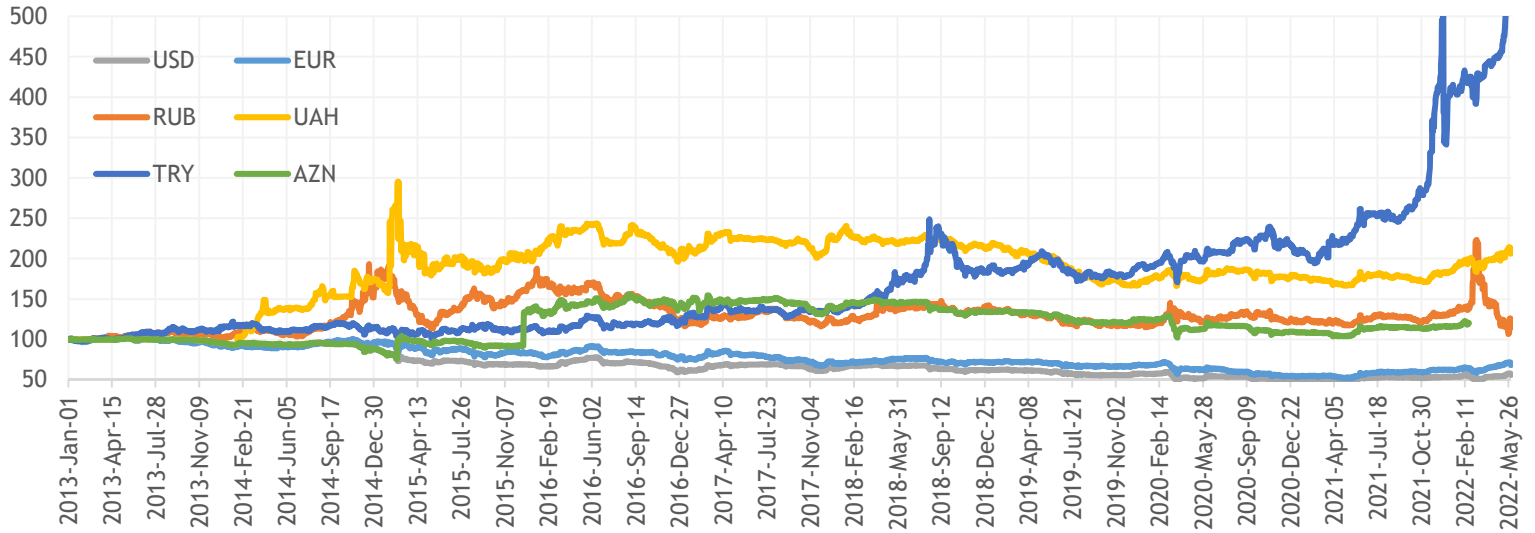
\* 2019-2021 წლების საშუალო.

წყარო: საქართველოს ფინანსთა სამინისტრო.

## 9. გაცვლითი კურსები

**დიაგრამა 9.1. ყოველდღიური ნომინალური ორმხრივი გაცვლითი კურსები ლართან მიმართებაში**

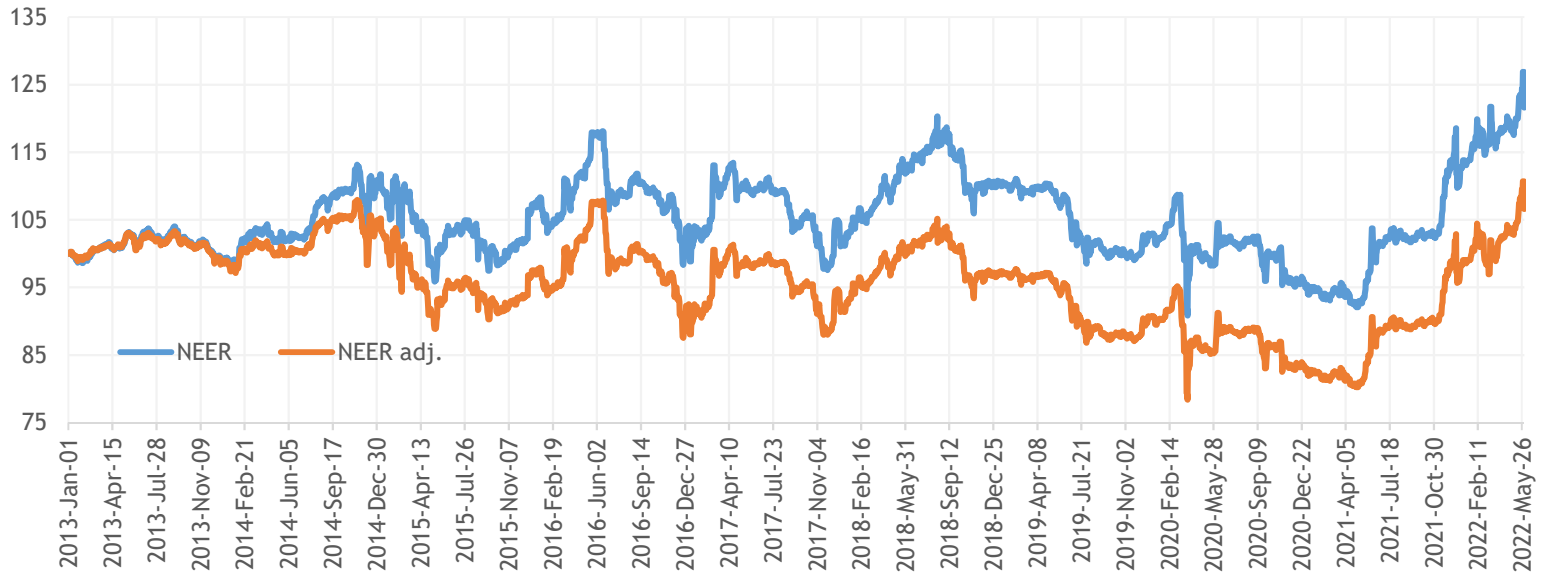
საბაზო თარიღი: 01-იან-2013, ზემოთ სვლა = ლარის გამყარება



წყარო: სებ.

**დიაგრამა 9.2. ლარის ყოველდღიური ნომინალური ეფექტური გაცვლითი კურსი (NEER)**

საბაზო თარიღი: 01-იან-2013, ზემოთ სვლა = ლარის გამყარება



წყარო: სებ.

**ცხრილი 9.1. ლარის რეალური (REER) და ნომინალური (NEER) ეფექტური გაცვლითი კურსები**

(საბაზო თარიღი: იან-2013 = 100)

	21M05	21M06	21M07	21M08	21M09	21M10	21M11	21M12	22M01	22M02	22M03	22M04	22M05	2019	2020	2021	საშ. *
REER	88.5	95.0	97.4	97.8	97.2	97.6	99.8	103.8	103.4	105.4	104.6	105.4	...	94.8	92.1	93.6	93.5
NEER	94.1	100.8	102.4	102.5	102.4	102.8	106.0	113.0	114.0	117.2	117.4	118.7	121.3	105.0	100.6	100.0	101.9
NEER კორექტ. <sup>1</sup>	82.1	88.1	89.4	89.4	89.4	89.9	92.5	98.2	99.2	101.9	99.6	102.9	106.1	92.4	87.5	87.2	89.0

\* 2019-2021 წლების საშუალო.

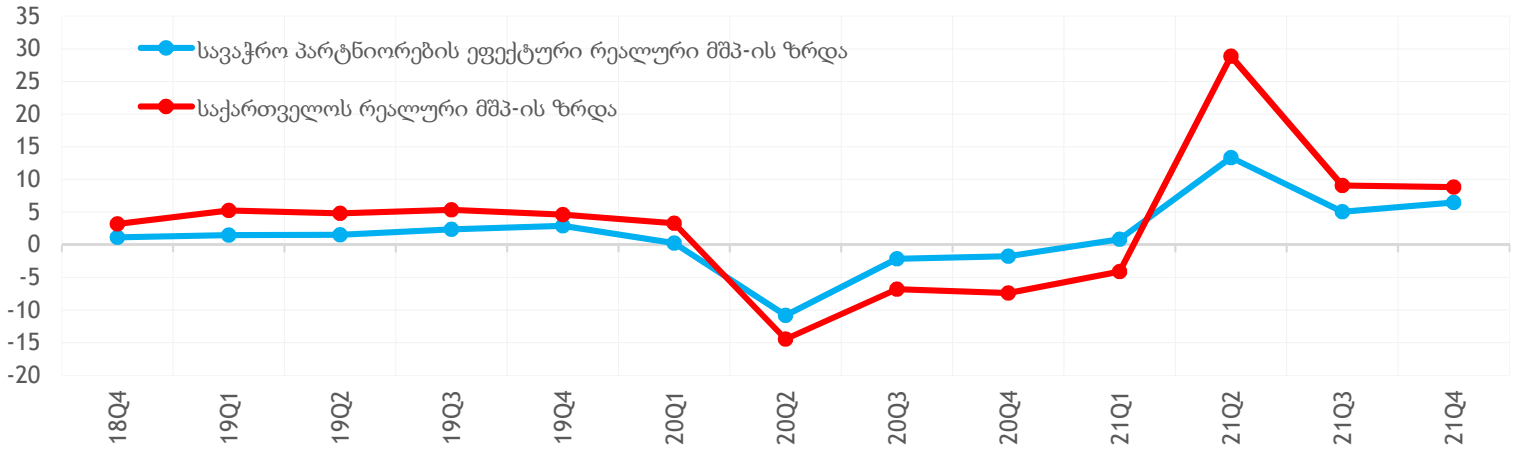
შენიშვნა: წლიური მონაცემი წარმოადგენს წლის ბოლო მონაცემს.

<sup>1</sup> NEER კორექტ. წარმოადგენს კორექტირებულ NEER-ის უაქვურო ინდექსს და ეფუძნება იმ პროდუქციის ვაჭრობიდან გამომდინარე წონებს, რომელიც იყიდება პარტნიორი ქვეყნის ვალუტით (არასასაქონლო პროდუქცია). სასაქონლო პროდუქციით (ნავთობი, სპილენძი, ფქვილი და სხვ.) ვაჭრობის წონები კი დამატებულია აშშ დოლარის წონას, რადგან ამ ტიპის პროდუქციის ფასწარმოქმნას საერთაშორისო ბაზრებზე ადგილი აქვს აშშ დოლარში. 2022 წლის წონები შემდეგია: EUR = 18.5%, TRY = 16.9%, AZN = 5.9%, UAH = 6.4%, RUB = 8.6%, CNY = 5.6%, AMD = 3.2%, USD = 28.3%, JPY = 3.2%, AED = 3.4%.

წყარო: სებ.

## 10. საქართველოს სავაჭრო პარტნიორების ეკონომიკური ინდიკატორები

დიაგრამა 10.1. სავაჭრო პარტნიორების ეფექტური რეალური მშპ-ის წლიური ზრდა, %



წყარო: Bloomberg.

ცხრილი 10.1. სავაჭრო პარტნიორების ეფექტური რეალური მშპ-ის წლიური ზრდა, %

	18Q4	19Q1	19Q2	19Q3	19Q4	20Q1	20Q2	20Q3	20Q4	21Q1	21Q2	21Q3	21Q4	2019	2020	2021	საშ. *
საქართველო	3.2	5.2	4.8	5.4	4.6	3.3	-14.5	-6.8	-7.4	-4.1	28.9	9.1	8.8	5.0	-6.8	10.4	2.9
ეფექტ. რეალური მ	1.1	1.5	1.5	2.4	2.9	0.2	-10.8	-2.2	-1.7	0.8	13.3	5.0	6.5	2.1	-3.6	6.4	1.6
აზერბაიჯანი	1.9	3.5	2.4	2.8	1.6	1.8	-3.2	-6.7	-6.1	-0.7	3.7	8.4	8.5	2.6	-3.6	5.0	1.3
სომხეთი	3.3	7.6	7.1	8.1	7.6	3.0	-11.6	-8.3	-8.9	-1.7	9.0	2.3	11.5	7.6	-6.5	5.3	2.1
თურქეთი	-2.6	-2.5	-1.6	1.0	6.0	4.4	-10.4	6.3	6.2	7.3	21.9	7.5	9.1	0.8	1.6	11.4	4.6
ევროზონა	1.2	1.9	1.6	1.8	1.1	-3.1	-14.7	-3.9	-4.2	-0.9	14.7	4.0	4.7	1.6	-6.5	5.6	0.2
რუსეთი	3.2	1.4	1.4	2.8	3.1	1.5	-7.4	-3.3	-1.3	-0.3	10.5	4.0	5.0	2.2	-2.6	4.8	1.5
აშშ	2.3	2.2	2.1	2.3	2.6	0.6	-9.1	-2.9	-2.3	0.5	12.2	4.9	5.5	2.3	-3.4	5.8	1.6
უკრაინა	3.5	2.9	4.7	3.9	1.5	-1.2	-11.2	-3.5	-0.5	-2.2	6.0	2.8	6.1	3.3	-4.1	3.2	0.8

\* 2019-2021 წლების საშუალო.

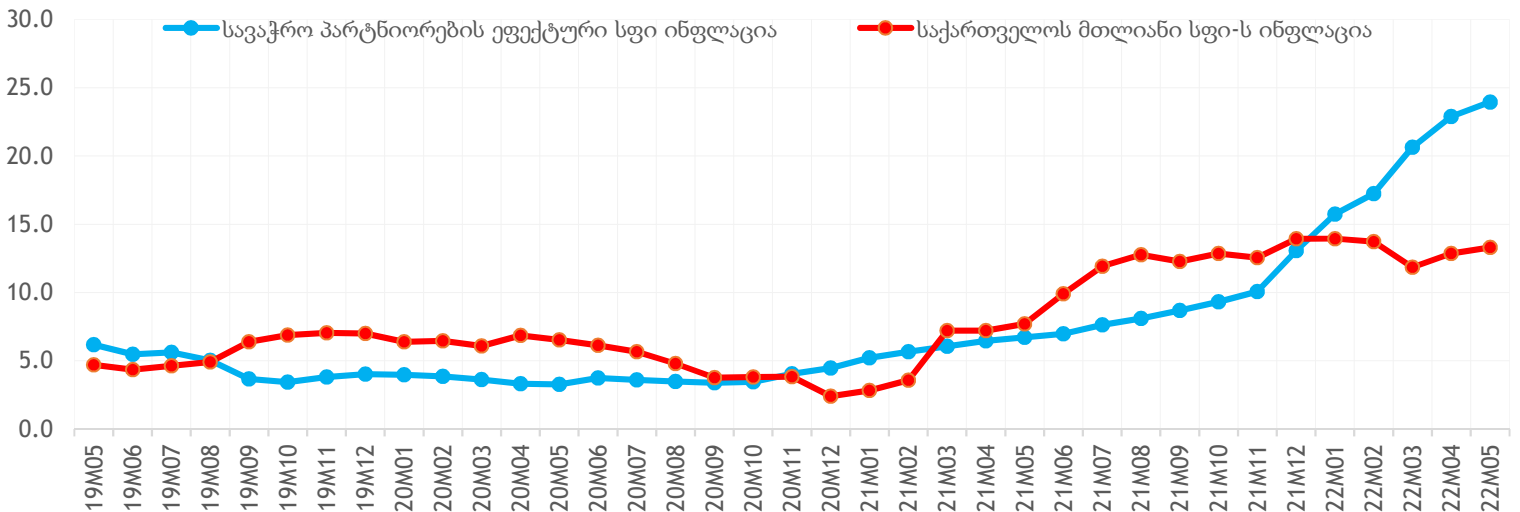
შენიშვნა: წლიური მონაცემი წარმოადგენს კვარტალური მონაცემების საშუალოს.

1 სავაჭრო პარტნიორების ეფექტური რეალური მშპ-ის ზრდა გამოთვლილია როგორც ამ ქვეყნების ზრდის დონეების შეწონილი საშუალო. წონებად აღებულია: აზერბაიჯანი = 10%, სომხეთი = 5%, თურქეთი = 20%, ევროზონა = 37%, აშშ = 6%, რუსეთი = 16%, უკრაინა = 7%.

წყარო: Bloomberg.

შენიშვნა: საქართველოს მშპ დათვლილია ეას 2008 მეთოდოლოგიის მიხედვით.

დიაგრამა 10.2. სავაჭრო პარტნიორების ეფექტური წლიური სფი ინფლაცია, %



წყარო: Bloomberg.

**ცხრილი 10.2. სავაჭრო პარტნიორების ეფექტური წლიური სფი ინფლაცია, %**

	21M05	21M06	21M07	21M08	21M09	21M10	21M11	21M12	22M01	22M02	22M03	22M04	22M05	2019	2020	2021	საშ. *
საქართველო	7.7	9.9	11.9	12.8	12.3	12.8	12.5	13.9	13.9	13.7	11.8	12.8	13.3	4.9	5.2	9.6	6.5
ეფექტური <sup>1</sup>	6.7	7.0	7.6	8.1	8.7	9.3	10.1	13.1	15.7	17.2	20.6	22.9	24.0	5.2	3.7	7.8	5.6
აზერბაიჯანი	4.9	4.7	6.0	6.7	8.5	10.0	11.1	12.0	12.5	11.9	12.1	13.0	13.7	2.6	2.8	6.6	4.0
სომხეთი	5.9	6.5	8.3	8.9	9.0	9.2	9.6	7.7	7.1	6.5	7.4	8.4	9.0	1.3	1.2	7.3	3.3
თურქეთი	16.6	17.5	19.0	19.3	19.6	19.9	21.3	36.1	48.7	54.4	61.1	70.0	73.5	15.5	12.3	19.4	15.7
ევროზონა	2.0	1.9	2.2	3.0	3.4	4.1	4.9	5.0	5.1	5.9	7.4	7.4	8.1	1.2	0.3	2.6	1.3
რუსეთი	6.0	6.5	6.5	6.7	7.4	8.1	8.4	8.4	8.7	9.2	16.7	17.8	17.1	4.5	3.4	6.7	4.9
აშშ	5.0	5.4	5.4	5.3	5.4	6.2	6.8	7.0	7.5	7.9	8.5	8.3	8.6	1.8	1.2	4.7	2.6
უკრაინა	9.5	9.5	10.2	10.2	11.0	10.9	10.3	10.0	10.0	10.7	13.7	16.4	18.0	7.9	2.7	9.3	6.7

\* 2019-2021 წლების საშუალო.

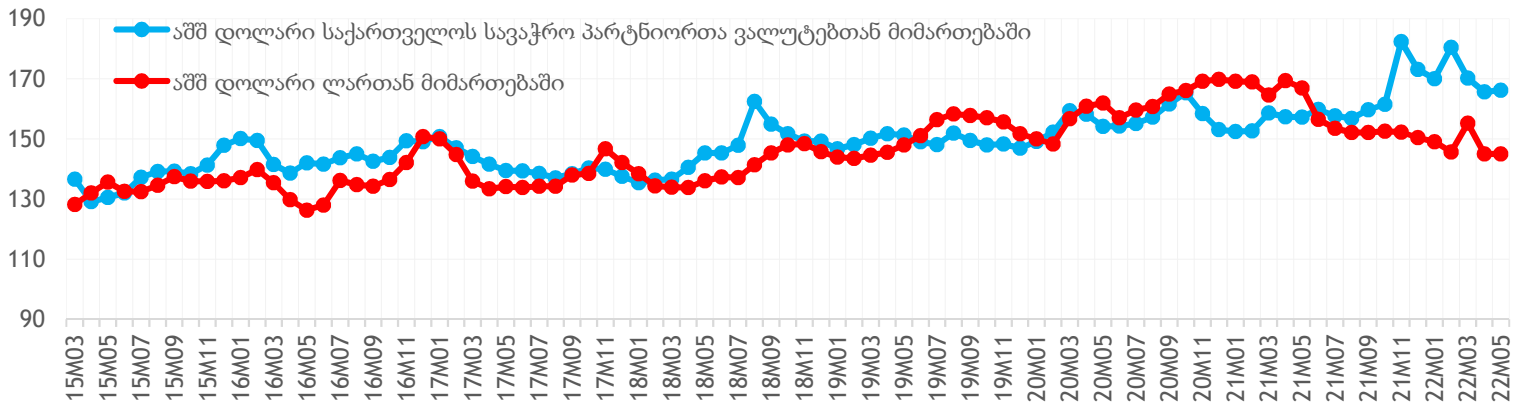
შენიშვნა: წლიური მონაცემი წარმოადგენს კვარტალური მონაცემების საშუალოს.

<sup>1</sup> სავაჭრო პარტნიორების ეფექტური ინფლაცია გამოთვლილია როგორც ამ ქვეყნების წლიური ინფლაციის დონეების შეწონილი საშუალო. წონებდად აღებულია: აზერბაიჯანი = 10%, სომხეთი = 5%, თურქეთი = 20%, ევროზონა = 37%, აშშ = 6%, რუსეთი = 16%, უკრაინა = 7%.

წყარო: Bloomberg.

**დიაგრამა 10.3. აშშ დოლარის რეალური გაცვლითი კურსი**

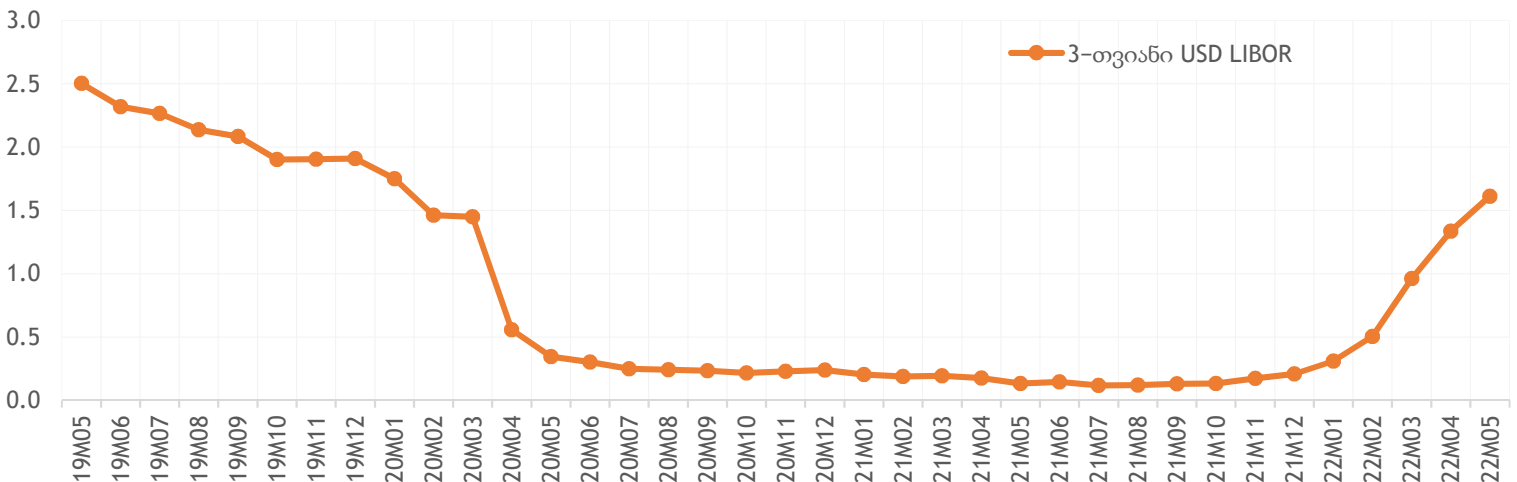
(ინდექსი, იან-2013 = 100, ზემოთ სვლა = აშშ დოლარის გამყარება)



წყარო: Bloomberg.

შენიშვნა: აშშ დოლარის რეალური გაცვლითი კურსი გამოთვლილია როგორც საქართველოს სავაჭრო პარტნიორთა ადგილობრივ ვალუტებთან აშშ დოლარის რეალური გაცვლითი კურსების შეწონილი საშუალო. წონებდად აღებულია: EUR = 39%; TRY = 21%; RUB = 17%; UAH = 7%; AMD = 5%; AZN = 11%.

**დიაგრამა 10.4. LIBOR წლიური განაკვეთები, %**

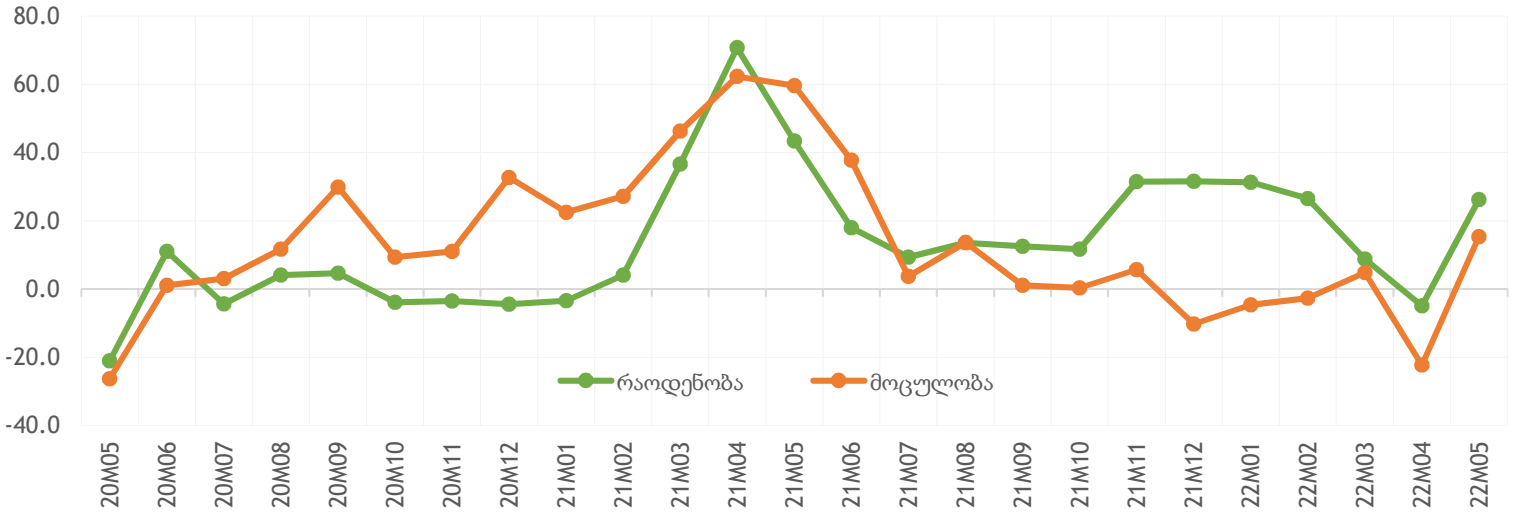


წყარო: Bloomberg.



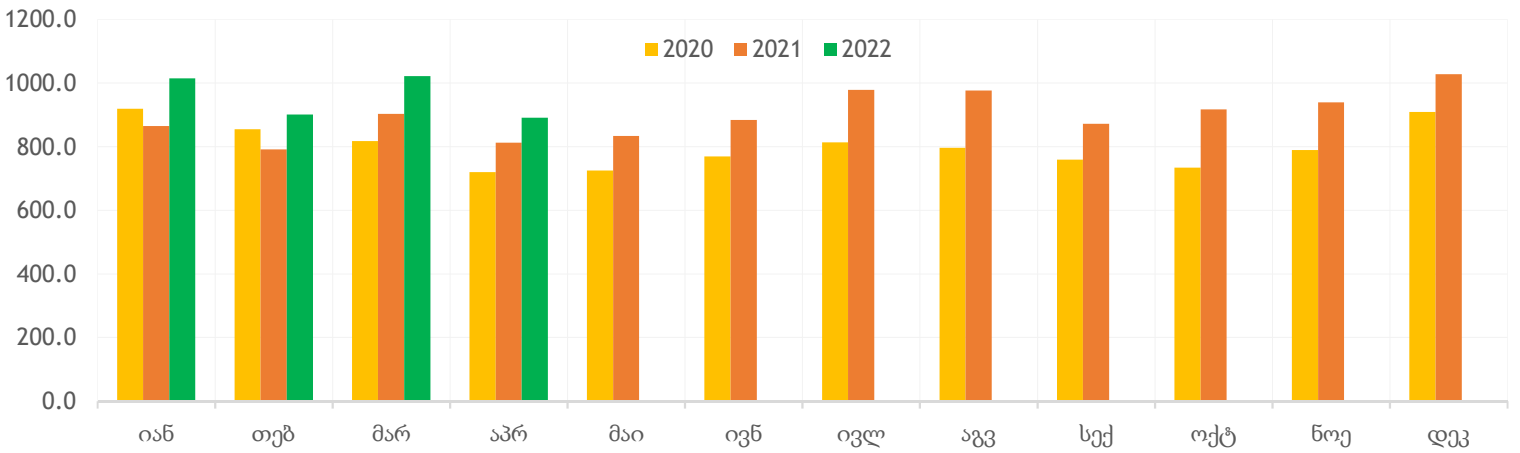
## 11. რეალური სექტორის წინმსწრები ინდიკატორები

დიაგრამა 11.1. დროის რეალურ რეჟიმში ანგარიშსწორების სისტემის (RTGS) მაჩვენებელთა წლიური ცვლილება, %



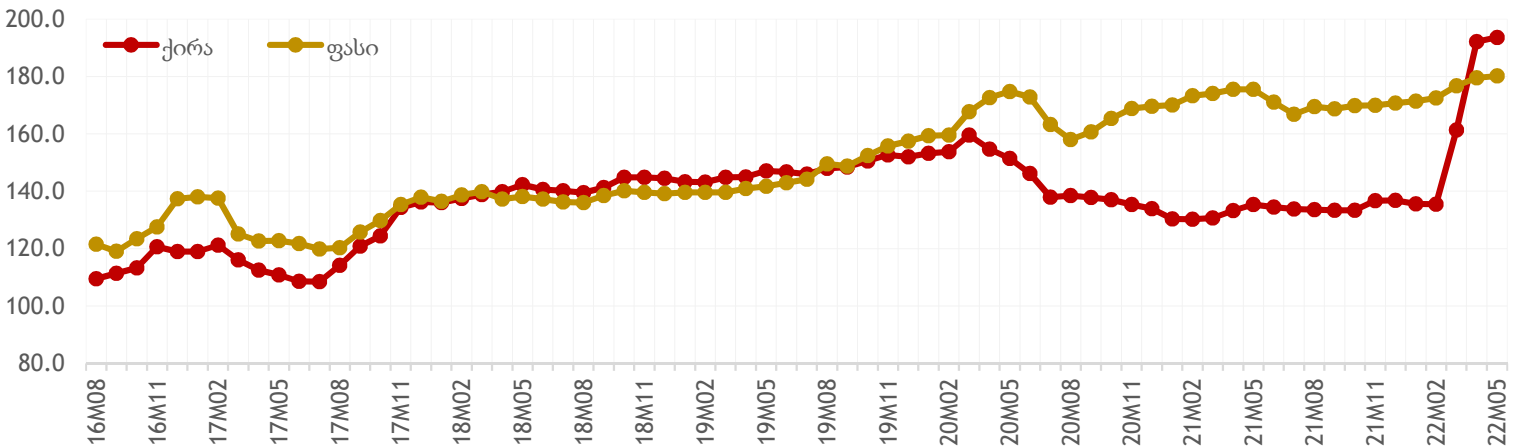
წყარო: სგბ.

დიაგრამა 11.2. ელექტროენერჯის მოხმარება (მილიონი კვ.სთ.)



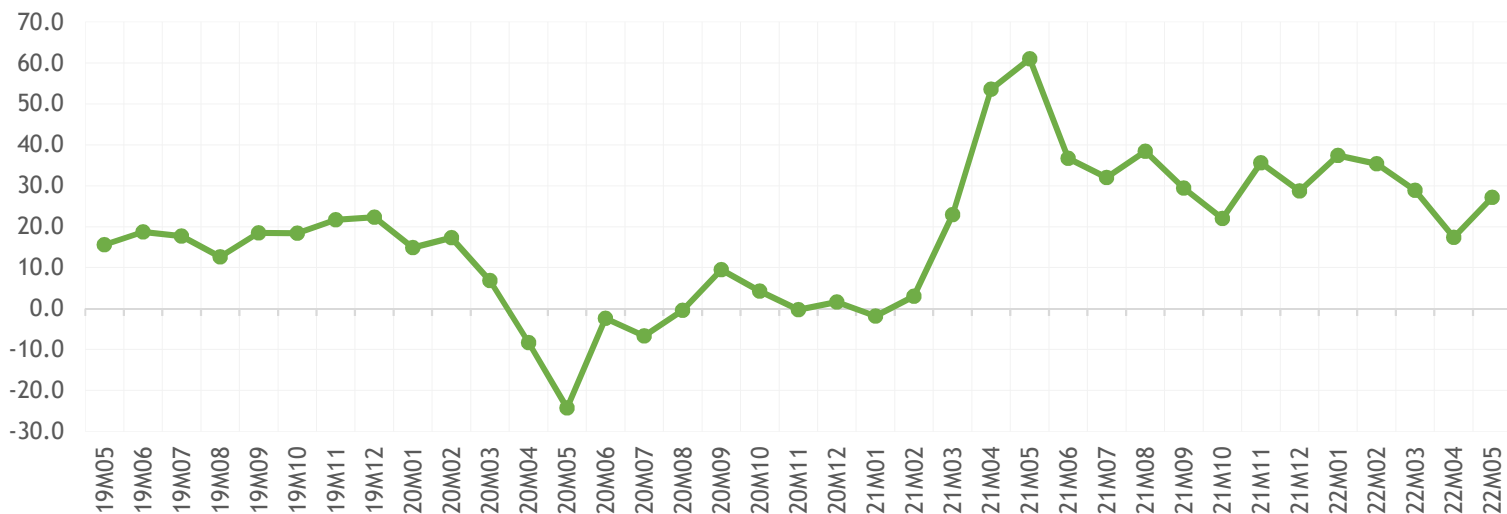
წყარო: ესკო.

დიაგრამა 11.3. საცხოვრებელი უბრავე ქონების ფასისა და ქირის ინდექსები (შეთავაზების ფასი) (ინდექსი დაფუძნებულია ლარით გამოხატულ ფასებზე, იან-2013 = 100)



წყარო: სგბ.

დიაგრამა 11.4. იურ. პირების მიმდინარე ანგარიშების ბრუნვის წლიური ზრდა, %



წყარო: სებ.

### პასუხისმგებლობის შეზღუდვის განაცხადი

ეს მიმოხილვა მომზადდა საქართველოს ეროვნული ბანკის მაკროეკონომიკისა და სტატისტიკის დეპარტამენტის მაკროეკონომიკური კვლევების განყოფილების მიერ. ინფორმაცია, მოწოდებული ამ მიმოხილვით, განკუთვნილია მხოლოდ მიმდინარე ანალიტიკური მიზნებისთვის, რადგანაც აქ წარმოდგენილი ზოგიერთი მონაცემი შესაძლოა დაეკვემდებაროს პერიოდულ გადახედვას და შესაბამისად, ისინი შეიძლება შეიცავდეს გაზომვის ცდომილებებს. მიუხედავად იმისა, რომ ყველა ზომა მიღებული მონაცემთა დროულად, კორექტულად და სრულყოფილად წარმოსადგენად, გამომდინარე ადამიანური, მექანიკური და სხვა ფაქტორებიდან, საქართველოს ეროვნული ბანკი არ იძლევა გარანტიას მონაცემთა სრულ სიზუსტეზე. მიმოხილვაში გამოქვეყნებული ზოგიერთი მონაცემი შესაძლოა განსხვავდებოდეს ეროვნული ბანკის ვებ-გვერდზე "სტატისტიკის" რუბრიკაში გამოქვეყნებული მონაცემებისგან, რადგანაც გაანგარიშებებში გამოყენებულია საზედამხედველო მონაცემები.

მონაცემები წარმოდგენილია 20/6/2022-ის მდგომარეობით.

დამატებითი კითხვებით შეგიძლიათ მიმართოთ დავით თუთბერიძეს. ელ-ფოსტა: dtutberidze@nbg.ge, ტელეფონი: (+995 32) 240 6278

შენიშვნა: წყარო აღნიშნული # სიმბოლოთი მიუთითებს საზედამხედველო მონაცემებზე.

შენიშვნა: დეფისი (-) მიუთითებს მონაცემების არარსებობაზე. x მიუთითებს იმ ფაქტზე, რომ შესაბამის მოვლენას ადგილი არ ჰქონია დროის მოცემულ პერიოდში. სამი წერტილი (...) მიუთითებს იმ ფაქტზე, რომ მონაცემები დაზუსტების პროცესშია. ცხრილებში წლიური აგრეგირებული მონაცემები წარმოადგენს ჯამს/საშუალოს ნაკადებისთვის და წლის ბოლო მონაცემს ნაშთებისთვის, თუ სხვაგვარად არაა მინიშნებული.