

საქართველოს ეროვნული ბანკი

მიმდინარე
მაკროეკონომიკური
მიმოხილვა

ანალიტიკური ცხრილები და დიაგრამები

მარტი

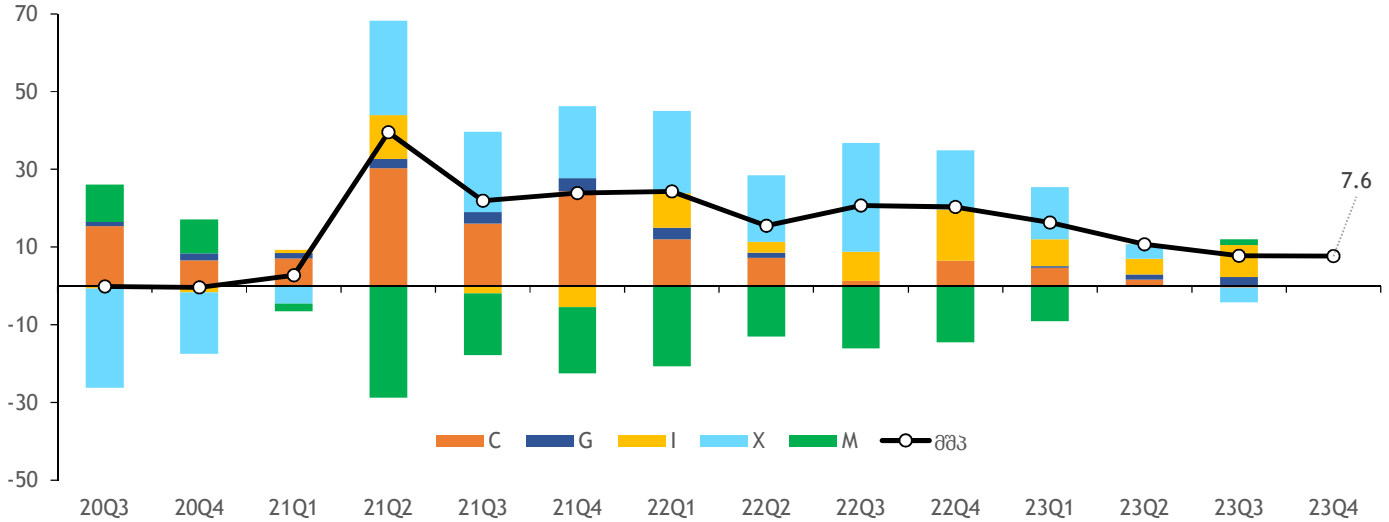
2024

სარჩევი

1. მთლიანი შიდა პროდუქტი (მშპ)	3
2. ინფლაცია	5
3. საგადასახდელო ბალანსი	7
4. საერთაშორისო ვიზიტორები და ტურისტები	10
5. საქონლის იმპორტი და ექსპორტი	11
6. ფულადი გზავნილები	13
7. საბანკო სექტორი	8
8. ფისკალური შემოსავლები და ხარჯები	19
9. გაცვლითი კურსები	22
10. საქართველოს სავაჭრო პარტნიორების ეკონომიკური ინდიკატორები	23
11. რეალური სექტორის წინმსწრები ინდიკატორები	25

1. მთლიანი შიდა პროდუქტი (მშპ)

დიაგრამა 1.1. ნომინალური მშპ-ის წლიური ზრდა და კომპონენტების წვლილი, %



წყარო: საქართველოს სტატისტიკის ეროვნული სამსახური (საქსტატი).

შენიშვნა: C - მოხმარება, I - ინვესტიციები, G - სამთავრობო დანახარჯები, X - ექსპორტი, M - იმპორტი

შენიშვნა: საქსტატის მიერ მშპ კომპონენტების შესახებ ინფორმაციის გამოქვეყნება თვის ბოლოსთვის იგეგმება.

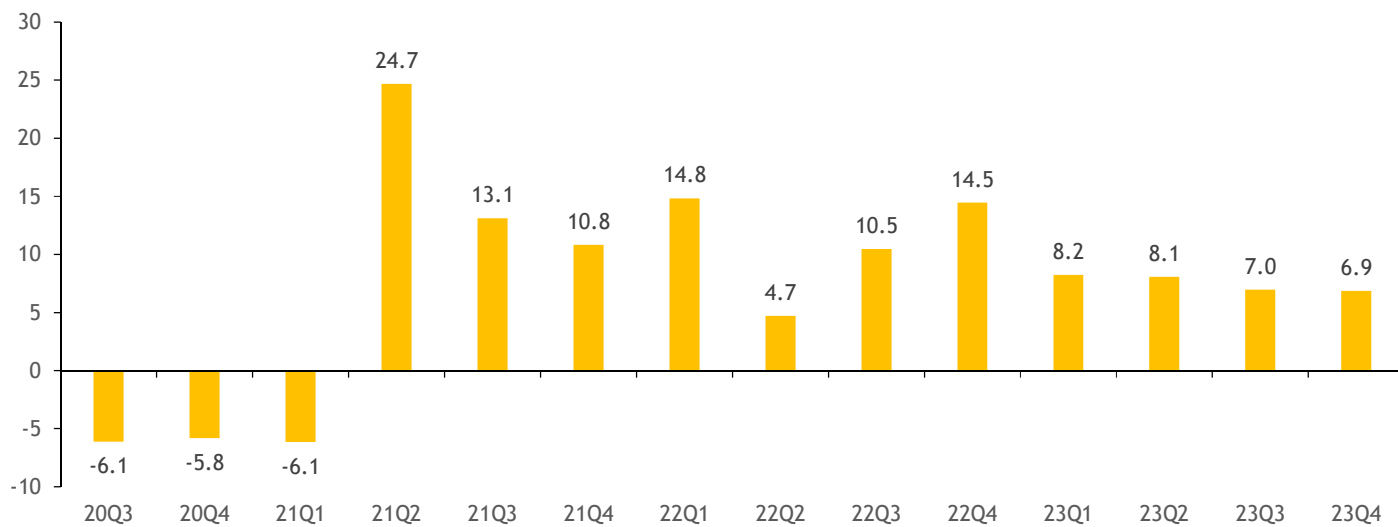
ცხრილი 1.1. ნომინალური მშპ-ის წლიური ზრდა და კომპონენტების წვლილი

	20Q3	20Q4	21Q1	21Q2	21Q3	21Q4	22Q1	22Q2	22Q3	22Q4	23Q1	23Q2	23Q3	23Q4	2020	2021	2022	საშ. *
კომპონენტების წვლილი ნომინალური მშპ-ის წლიურ ზრდაში, კპ																		
მშპ	-0.1	-0.4	2.7	39.6	21.9	23.9	24.4	15.5	20.7	20.3	16.3	10.7	7.7	7.6	0.6	22.0	20.2	14.3
კერძო მოხმარება	15.4	6.6	7.0	30.3	16.1	24.3	12.0	7.2	1.3	6.4	4.7	1.6	-0.4	...	11.5	19.4	6.7	12.6
მთავრობის ხარჯები	1.1	1.7	1.5	2.3	3.0	3.4	3.0	1.4	-0.1	0.0	0.4	1.4	2.3	...	1.5	2.6	1.1	1.7
კაპიტ. ფორმირება	-0.7	-1.7	0.7	11.3	-1.9	-5.5	8.9	2.8	7.5	13.2	6.9	4.0	8.3	...	-2.7	1.2	8.1	2.2
ინვესტიციები	1.1	-3.7	-2.8	7.9	0.4	1.0	18.7	3.4	13.2	20.2	2.9	-0.4	8.8	...	-0.6	1.6	13.9	5.0
მარაგები	-1.8	2.0	3.5	3.4	-2.3	-6.5	-9.8	-0.6	-5.7	-7.0	4.0	4.4	-0.5	...	-2.1	-0.5	-5.8	-2.8
ექსპორტი	-25.5	-15.9	-4.6	24.4	20.7	18.6	21.2	17.2	27.9	15.2	13.5	3.6	-3.8	...	-16.5	14.8	20.4	6.2
საქონელი	0.0	-0.8	4.9	15.3	6.2	8.4	9.8	5.5	10.1	2.4	2.7	-0.5	-3.7	...	-0.8	8.7	7.0	4.9
მომსახურება	-25.5	-15.1	-9.5	9.1	14.5	10.2	11.4	11.7	17.8	12.8	10.8	4.1	-0.1	...	-15.7	6.1	13.4	1.3
იმპორტი	9.6	8.8	-2.0	-28.8	-15.9	-17.0	-20.6	-13.1	-16.0	-14.5	-9.1	0.1	1.4	...	6.8	-15.9	-16.1	-8.4
საქონელი	3.6	3.4	-5.6	-23.8	-11.8	-12.4	-14.4	-8.4	-10.9	-10.8	-6.3	1.2	2.0	...	2.3	-13.4	-11.1	-7.4
მომსახურება	6.0	5.4	3.6	-5.0	-4.1	-4.6	-6.2	-4.7	-5.1	-3.7	-2.8	-1.1	-0.6	...	4.5	-2.5	-4.9	-1.0
ნომინალური წლიური ზრდა																		
მშპ	-0.1	-0.4	2.7	39.6	21.9	23.9	24.4	15.5	20.7	20.3	16.3	10.7	7.7	7.6	0.6	22.0	20.2	14.3
კერძო მოხმარება	22.8	8.8	8.7	41.3	19.4	29.8	14.1	9.7	1.6	7.5	6.0	2.2	-0.7	...	16.7	24.8	8.2	16.6
მთავრობის ხარჯები	9.4	13.2	10.2	14.5	22.7	23.1	18.9	10.5	-0.5	0.0	2.6	11.0	21.2	...	11.2	17.6	7.2	12.0
კაპიტ. ფორმირება	-2.9	-6.0	3.4	40.7	-8.2	-20.8	41.8	10.0	42.6	78.9	28.4	15.2	39.8	...	-9.4	3.8	43.3	12.6
ინვესტიციები	-10.0	-15.6	17.8	32.8	1.9	4.9	-3.5	14.9	9.7	36.8	13.6	-1.8	52.8	...	-6.2	14.4	14.5	7.6
მარაგები	582.7	49.2	-143	92.0	-160	-105	170.5	-11.9	802.3	2592	123.3	113.3	-12.3	...	94.9	-79.0	888.2	301.4
ექსპორტი	-43.1	-30.9	-10.1	72.2	61.3	52.4	53.4	41.2	62.5	34.8	27.5	7.0	-6.3	...	-29.8	43.9	48.0	20.7
საქონელი	0.1	-2.7	18.4	58.1	23.0	29.3	32.3	18.5	37.0	7.9	8.2	-1.6	-12.0	...	-3.0	32.2	23.9	17.7
მომსახურება	-79.2	-69.0	-49.9	121.9	214.9	149.8	122.9	98.1	102.7	93.4	65.4	20.0	-0.3	...	-57.7	109.2	104.3	51.9
იმპორტი	-15.3	-13.2	3.2	56.3	30.0	29.3	33.3	22.8	28.2	23.9	13.7	-0.2	-2.3	...	-10.7	29.7	27.1	15.4
საქონელი	-7.3	-6.4	11.4	54.5	26.1	25.1	27.1	17.3	23.3	21.6	11.6	-2.4	-4.1	...	-4.8	29.3	22.3	15.6
მომსახურება	-43.2	-38.8	-28.9	67.5	52.2	53.4	71.8	53.2	51.2	34.7	23.2	9.5	4.8	...	-31.9	36.1	52.8	19.0

* საშ. მიუთითებს ბოლო 3 სრული წლის არითმეტიკულ საშუალოზე.

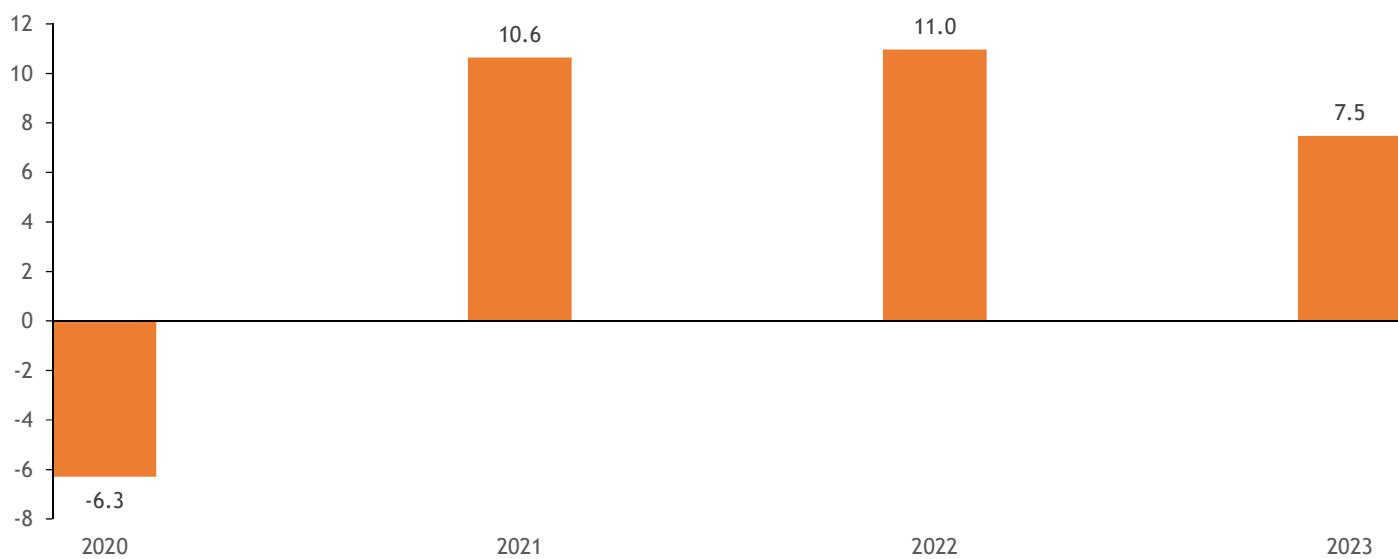
წყარო: საქსტატი.

დიაგრამა 1.2. რეალური მშპ-ის წლიური ზრდა კვარტალების მიხედვით, %



წყარო: საქსტატი.

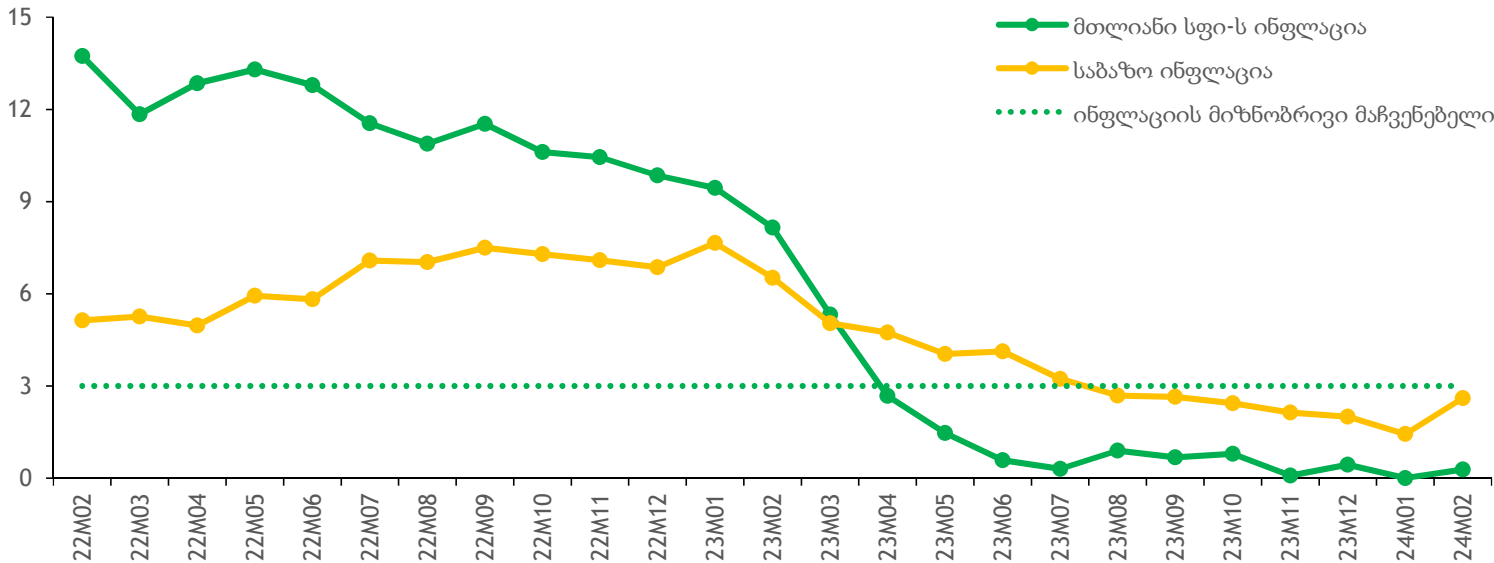
დიაგრამა 1.3. რეალური მშპ-ის წლიური ზრდა წლების მიხედვით, %



წყარო: საქსტატი.

2. ინფლაცია

დიაგრამა 2.1. წლიური ინფლაცია, %



წყარო: საქსტატი.

ცხრილი 2.1. წლიური ინფლაცია, %¹

	23M02	23M03	23M04	23M05	23M06	23M07	23M08	23M09	23M10	23M11	23M12	24M01	24M02	2021	2022	2023	საშ. *
მთლიანი	8.1	5.3	2.7	1.5	0.6	0.3	0.9	0.7	0.8	0.1	0.4	0.0	0.3	9.6	11.9	2.6	8.0
საბაზო (a)	6.5	5.0	4.7	4.0	4.1	3.2	2.7	2.6	2.4	2.1	2.0	1.4	2.6	6.4	6.3	3.9	5.5
საბაზო (b)	6.6	5.0	4.7	3.9	4.0	3.1	2.5	2.5	2.1	1.8	1.9	1.2	2.4	6.3	6.5	3.8	5.5
მომსახ.	1284	1129	1076	973.4	961.6	873.3	837.3	817.8	737.6	677.9	661.6	549.3	533.1	404.9	902.4	947.4	751.6
ადგილობრივი	13.8	12.0	10.6	9.1	8.5	7.2	6.1	5.3	4.5	3.8	3.6	2.7	2.4	6.7	12.5	8.2	9.2
იმპორტირებული	2.9	-3.5	-6.4	-6.5	-5.9	-7.4	-5.8	-4.1	-1.6	-1.0	-0.2	-0.2	0.2	14.5	12.9	-2.9	8.1
შერეული	3.1	1.9	-2.4	-4.2	-6.8	-4.5	-1.9	-2.9	-3.6	-5.3	-4.3	-4.2	-3.3	10.7	10.0	-2.1	6.2
მფი	-1.0	-5.2	-6.0	-5.8	-6.0	-2.8	-3.3	-3.3	-0.8	-0.2	-1.3	-0.7	2.0	16.7	11.6	-2.8	8.5
მედიანური	9.2	6.6	4.9	3.7	3.3	2.9	2.5	1.6	1.2	0.8	0.6	0.4	0.0	7.6	9.4	3.9	7.0
ჩვ. საშუალო	9.3	7.5	4.6	3.3	3.0	2.9	3.7	1.4	1.4	0.7	1.1	0.7	0.3	9.1	11.4	4.1	8.2
შეკვეცილი (50%)	9.1	7.4	4.4	3.8	3.2	2.5	2.5	1.9	1.4	1.2	1.2	0.9	0.1	7.8	9.4	4.0	7.1
შეკვეცილი (70%)	7.9	6.0	5.0	4.0	3.3	2.6	2.4	1.4	1.1	1.3	0.8	0.7	0.1	7.5	9.4	3.8	6.9
შეკვეცილი (90%)	8.5	6.6	4.9	4.3	3.2	3.3	2.6	1.1	0.8	0.8	1.0	0.4	0.6	7.5	10.6	3.8	7.3
დიფუზიის ინდექსი	47.9	41.3	22.6	15.4	11.5	6.9	2.3	-5.6	-9.8	-13.8	-14.8	-18.0	-23.3	53.1	59.2	13.2	41.8

* საშ. მიუთითებს ბოლო 3 სრული წლის არითმეტიკულ საშუალოზე.

¹ შენიშვნა:

საბაზო (a) წარმოადგენს სამომხმარებლო კალათის პროდუქტთა ინფლაციას ენერგომატარებლებისა და სურსათის გამოკლებით.

საბაზო (b) წარმოადგენს სამომხმარებლო კალათის პროდუქტთა ინფლაციას ენერგომატარებლების, სურსათისა და თამბაქოს გამოკლებით.

შერეული იმ პროდუქტების ინფლაციაა, რომელშიც როგორც ადგილობრივი, ასევე იმპორტ. საქონლის/მომსახურების წილი მნიშვნელოვანია.

მფი წარმოადგენს სამრეწველო პროდუქციის მწარმოებელთა ფასების ინდექსს (Producer Price Index - PPI) და მოიცავს შემდეგ საქმიანობებს: სათომოპოვებითი მრეწველობისა და კარიერების დამუშავება, დამამუშავებელი მრეწველობის პროდუქცია, ელექტროენერგია, აირი ორთქლი და კონდიციონირებული ჰაერი და წყალმომარაგება; კანალიზაცია, მომსახურება ნარჩენების მართვით და რეკულტივაციით.

მედიანური წარმოადგენს სამომხ. კალათის პროდუქტთა სფი-ს წლიური ზრდების მედიანას.

ჩვეულებრივი საშუალო წარმოადგენს სამომხ. კალათის პროდუქტთა სფი-ს წლიური ზრდების არითმეტიკულ საშუალოს.

შეკვეცილი წარმოადგენს სამომხ. კალათის პროდუქტთა სფი-ს ზრდადობით დალაგებული წლიური ზრდების შუა 50%, 70% და 90%-ის შეწონილ საშუალოს.

დიფუზიის ინდექსი წარმოადგენს დიფუზიის სიდიდეების არითმეტიკულ საშუალოს:

- დიფუზიის სიდიდე უდრის -1-ს, როცა სამომხ. კალათის პროდუქტის სფი-ს წლიური ზრდა უარყოფითია.

- დიფუზიის სიდიდე უდრის 0-ს, როცა სამომხ. კალათის პროდუქტის სფი-ს წლიური ზრდა მთავსებელია 0%-დან 5%-მდე.

- დიფუზიის სიდიდე უდრის 1-ს, როცა სამომხ. კალათის პროდუქტის სფი-ს წლიური ზრდა 5%-ზე მეტია.

წყარო: საქსტატი. საქართველოს ეროვნული ბანკი (სებ).

ცხრილი 2.2. მშპ დეფლატორის წლიური ცვლილება, %

	20Q4	21Q1	21Q2	21Q3	21Q4	22Q1	22Q2	22Q3	22Q4	23Q1	23Q2	23Q3	23Q4	2020	2021	2022	საშ. *
წლიური ცვლილება	5.8	9.4	11.9	7.7	11.8	8.3	10.3	9.3	5.1	7.5	2.4	0.7	0.7	7.0	10.2	8.2	8.5

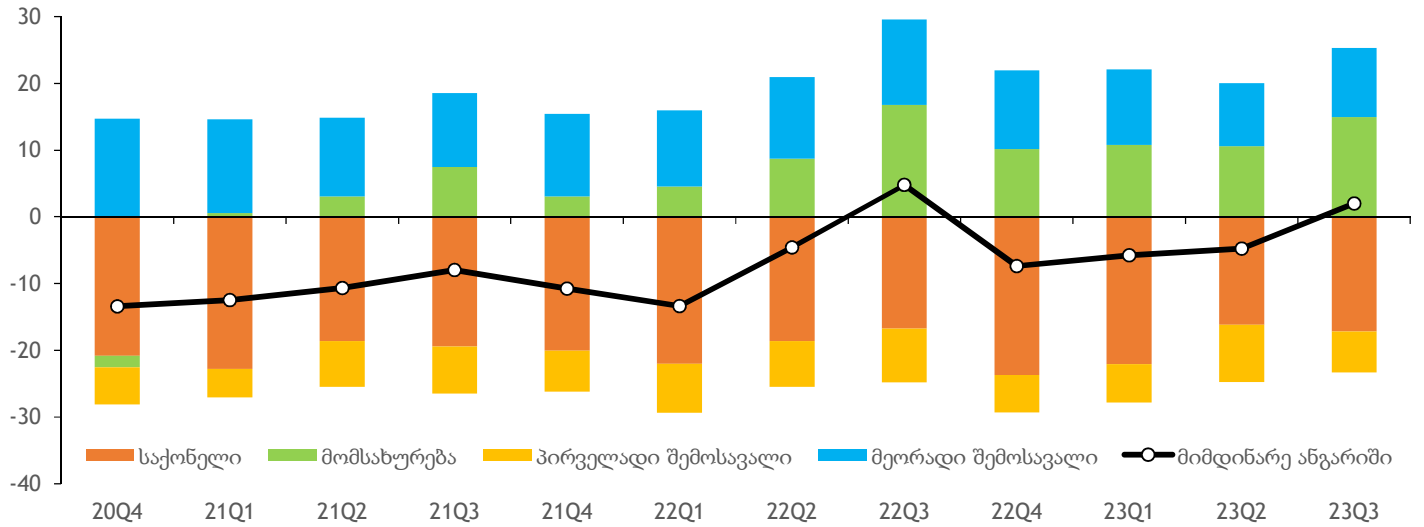
* საშ. მიუთითებს ბოლო 3 სრული წლის არითმეტიკულ საშუალოზე.

წყარო: საქსტატი.

შენიშვნა: მშპ დეფლატორი დათვლილია ეას 2008 მეთოდოლოგიის მიხედვით.

3. საგადასახდლო ბალანსი

დიაგრამა 3.1. მიმდინარე ანგარიში, %
(მშპ-თან მიმართებაში)



წყარო: სებ.

ცხრილი 3.1. მიმდინარე ანგარიში, %
(მშპ-თან მიმართებაში)

	20Q2	20Q3	20Q4	21Q1	21Q2	21Q3	21Q4	22Q1	22Q2	22Q3	22Q4	23Q1	23Q2	23Q3	2020	2021	2022	საშ. *
მიმდინარე ანგარიში	-12.0	-13.3	-13.4	-12.4	-10.7	-7.9	-10.7	-13.4	-4.6	4.8	-7.4	-5.7	-4.8	2.0	-12.3	-10.4	-5.1	-9.3
საქონელი	-17.4	-18.1	-20.8	-22.8	-18.6	-19.4	-20.0	-22.0	-18.6	-16.7	-23.7	-22.1	-16.1	-17.2	-19.7	-20.2	-20.2	-20.1
მომსახურება	0.1	-1.2	-1.8	0.5	3.1	7.5	3.1	4.5	8.7	16.8	10.1	10.8	10.6	14.9	0.9	3.5	10.0	4.8
პირველადი შემოსავ	-4.4	-4.9	-5.5	-4.3	-6.9	-7.1	-6.1	-7.4	-6.9	-8.1	-5.6	-5.8	-8.6	-6.1	-4.7	-6.1	-7.0	-5.9
მეორადი შემოსავალ	9.6	10.9	14.7	14.1	11.7	11.1	12.4	11.5	12.2	12.8	11.8	11.3	9.5	10.4	11.2	12.3	12.1	11.9
მეშპ:																		
ფულადი გზავნილები ¹	12.0	12.3	12.9	15.7	13.3	12.5	12.5	13.3	14.2	15.6	14.0	13.8	11.2	12.5	12.3	13.5	14.3	13.4
ტურიზმის ექსპორტ	0.8	1.0	1.0	1.5	5.3	10.8	6.9	8.4	12.6	19.6	13.2	12.4	13.1	17.8	3.4	6.1	13.5	7.7

* საშ. მიუთითებს ბოლო 3 სრული წლის არითმეტიკულ საშუალოზე.

¹ პირველადი შემოსავალი ასახავს შრომის ანაზღაურების და საინვესტიციო შემოსავლის ნაკადებს რეზიდენტ და არარეზიდენტ ინსტიტუციურ ერთეულებს შორის. მეორადი შემოსავალი ძირითადად ასახავს მიმდინარე ტრანსფერებს რეზიდენტ და არარეზიდენტებს შორის, ასევე, სამთავრობო და არასამთავრობო გრანტებს. დამატებითი ინფორმაცია შეგიძლიათ მოიძიოთ: https://nbg.gov.ge/fm/სტატისტიკა/external_sector/geo/external-sectorgeo-bpm-6-updated-1.pdf

² ფულადი გზავნილები ასახავს მთლიან გზავნილებს როგორც პირველადი, ასევე მეორადი შემოსავლის ანგარიშებიდან.

წყარო: სებ.

შენიშვნა: მშპ დათვლილია ეას 2008 მეთოდოლოგიის მიხედვით.

ცხრილი 3.2. მიმდინარე ანგარიში
(წლიური ზრდა, %)

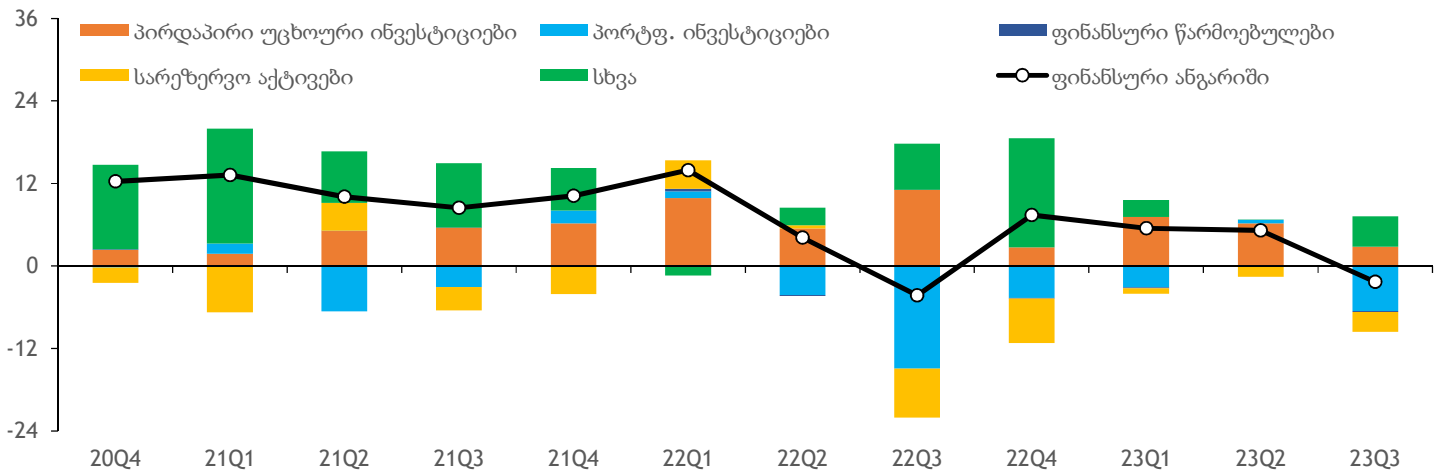
	20Q2	20Q3	20Q4	21Q1	21Q2	21Q3	21Q4	22Q1	22Q2	22Q3	22Q4	23Q1	23Q2	23Q3	2020	2021	2022	საშ. *
მიმდინარე ანგარიში ¹	-147	-1265	-0.9	-6.3	-16.8	27.8	-3.9	-42.2	45.2	180.0	5.7	41.1	-35.6	-51.6	-370	0.2	47.2	-108
საქონელი																		
ექსპორტი	-24.2	-5.8	-12.3	4.6	49.1	22.3	35.3	40.8	31.6	51.4	23.4	27.8	15.3	-5.2	-12.0	27.8	36.8	17.5
იმპორტი	-27.1	-12.8	-15.7	-1.6	45.7	25.3	30.9	35.3	30.2	36.3	39.1	31.8	14.3	3.2	-13.6	25.1	35.2	15.6
მომსახურება																		
ექსპორტი	-78.1	-80.4	-72.0	-55.8	109.3	213.1	161.4	137.3	120.0	124.0	121.0	95.3	40.5	7.4	-61.6	107.0	125.6	57.0
მათ შორის ტურიზმ	-96.7	-96.2	-93.8	-87.5	753.3	1231	790.1	635.2	204.2	142.9	163.5	102.0	34.8	5.3	-78.2	671.7	286.5	293.3
იმპორტი	-58.0	-46.5	-44.9	-37.2	57.9	51.3	60.6	82.9	70.1	67.1	54.0	45.5	28.2	12.9	-38.1	33.2	68.5	21.2
პირველადი შემოსავალი																		
კომპენსაცია	-39.4	-51.1	-53.9	-35.9	0.7	23.6	7.6	11.1	35.3	46.7	85.3	50.2	-1.8	5.4	-37.9	-1.0	44.6	1.9
საინვ. შემოსავალი	31.3	29.4	18.7	18.1	-61.4	-57.7	-32.8	-79.6	-30.2	-50.8	-40.9	-18.7	-44.3	7.5	21.1	-33.4	-50.4	-20.9
მეორადი შემოსავალი																		
სამთავრობო სექტორ	-23.8	37.2	289.5	29.2	46.6	3.3	-47.3	-24.6	30.4	-6.3	-19.6	51.2	-8.9	12.8	74.6	8.0	-5.0	25.8
კორპ. და შინამეურნე	4.2	35.2	45.4	34.4	61.3	24.7	28.6	10.0	33.7	59.2	38.7	35.0	0.9	-7.1	24.6	37.3	35.4	32.4
მემო: ფულ. გზავნილი	-7.6	7.5	12.0	17.1	45.9	23.4	24.7	12.8	36.2	66.5	55.1	42.2	2.7	-7.2	5.0	27.8	42.6	25.2

* საშ. მიუთითებს ბოლო 3 სრული წლის არითმეტიკულ საშუალოზე.

¹ დადებითი მნიშვნელობები ნიშნავს მიმდინარე ანგარიშის დეფიციტის გაუმჯობესებას (კლებას).

წყარო: სებ.

დიაგრამა 3.2. ფინანსური ანგარიში, %
(მშპ-თან მიმართებაში)



შენიშვნა: ფინანსური ანგარიშის მუხლებში კაპიტალის შემოდინება აღებულია დადებითი ნიშნით, ხოლო გადინება - უარყოფითი ნიშნით.

წყარო: სებ.

შენიშვნა: მშპ დათვლილია ეას 2008 მეთოდოლოგიის მიხედვით.

ცხრილი 3.3. ფინანსური ანგარიში, %
(შპს-თან მიმართებაში)

	20Q2	20Q3	20Q4	21Q1	21Q2	21Q3	21Q4	22Q1	22Q2	22Q3	22Q4	23Q1	23Q2	23Q3	2020	2021	2022	საშ. *
ფინანსური ანგარიში	13.1	14.1	12.3	13.2	10.1	8.5	10.2	13.9	4.1	-4.3	7.4	5.5	5.1	-2.3	12.7	10.5	5.3	9.5
პირდ. უცხ. ინვ.	4.5	4.1	2.3	1.8	5.1	5.6	6.2	9.9	5.4	11.1	2.7	7.1	6.1	2.8	3.6	4.6	7.3	5.2
პორტფ. ინვესტიციები	-6.8	5.6	-0.2	1.5	-6.6	-3.1	1.9	0.9	-4.3	-14.9	-4.6	-3.1	0.6	-6.6	0.2	-1.6	-5.7	-2.4
ფინ. წარმოებულები	0.6	0.0	0.1	0.0	0.0	0.0	-0.1	0.4	-0.1	0.0	-0.1	-0.1	0.0	-0.1	0.2	0.0	0.0	0.1
სარეზერვო აქტივები	-5.4	-2.7	-2.2	-6.8	4.1	-3.4	-4.0	4.1	0.5	-7.1	-6.4	-0.9	-1.5	-2.9	-2.0	-2.5	-2.2	-2.2
სხვა ²	20.1	7.1	12.3	16.7	7.5	9.3	6.2	-1.4	2.6	6.7	15.9	2.4	0.0	4.4	10.7	9.9	5.9	8.9

* საშ. მიუთითებს ბოლო 3 სრული წლის არითმეტიკულ საშუალოზე.

1 ფინანსური წარმოებულები მოიცავს ოფიონებს, ფიქსირებებს, სვოპებს, ფორვარდულ კონტრაქტებს და სხვ.

2 სხვა ინვესტიციები მოიცავს სავაჭრო კრედიტებს და წინასწარ გადახდებს, სესხებს, ნაღდ ფულსა და დეპოზიტებს, სხვა აქტივებსა და ვალდებულებებს.

წყარო: სებ.

ცხრილი 3.4. ფინანსური ანგარიში, მლნ აშშ დოლარი

	20Q2	20Q3	20Q4	21Q1	21Q2	21Q3	21Q4	22Q1	22Q2	22Q3	22Q4	23Q1	23Q2	23Q3	2020	2021	2022	საშ. *
ფინანსური ანგარიში	459.3	612.4	522.2	465.8	465.2	444.2	561.7	651.0	244.7	-301	559.8	351.3	395.4	-190	509.7	484.2	288.6	427.5
პირდ. უცხ. ინვ.	158.5	178.6	99.2	62.5	234.4	293.9	340.0	462.7	321.7	774.9	207.0	457.4	472.6	227.0	143.1	232.7	441.6	272.5
პორტფ. ინვესტიციები	-238	241.5	-8.5	52.3	-306	-161	103.5	43.7	-253	-1046	-352	-201	43.3	-535	18.7	-77.8	-402	-154
ფინ. წარმოებულები	21.5	0.7	2.7	1.7	1.7	0.6	-3.2	17.6	-5.6	1.4	-10.2	-6.7	-3.4	-7.6	6.8	0.2	0.8	2.6
სარეზერვო აქტივები	-190	-118	-95.5	-239	188.9	-180	-223	193.3	28.8	-499	-488	-55.5	-117	-235	-76.4	-113	-191	-127
სხვა	706.7	309.7	524.3	587.9	346.3	490.7	344.2	-66.3	152.5	468.5	1203	156.7	0.2	361.8	417.6	442.3	439.5	433.1

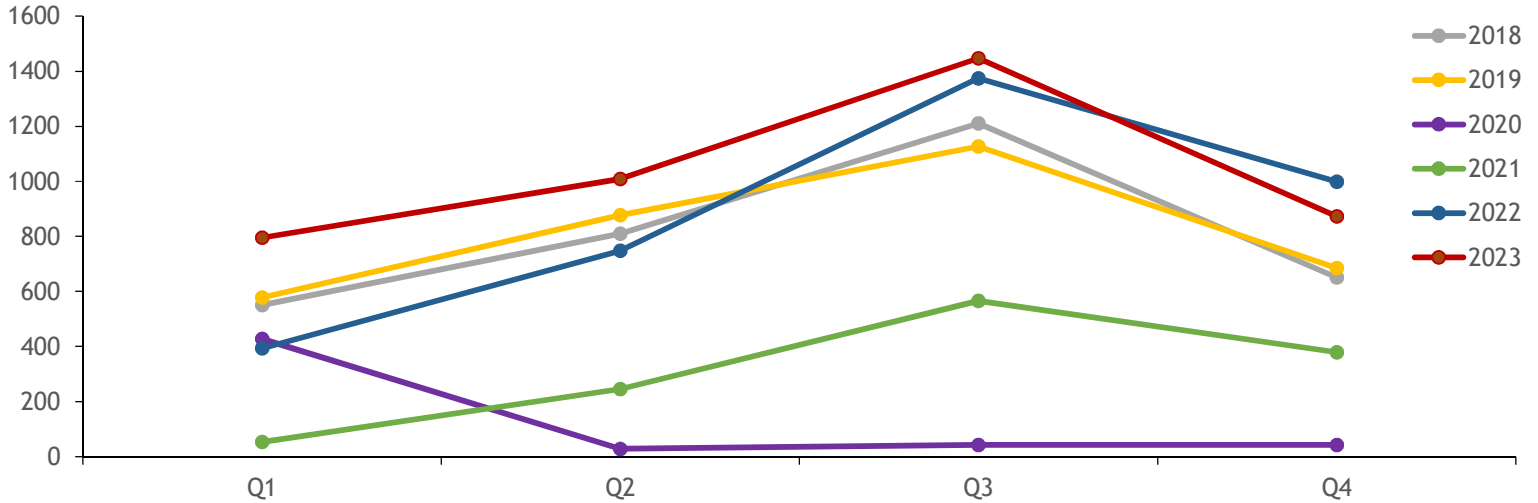
* საშ. მიუთითებს ბოლო 3 სრული წლის არითმეტიკულ საშუალოზე.

წყარო: სებ.

შენიშვნა: შპს დათვლილია ეას 2008 მეთოდოლოგიის მიხედვით.

4. საერთაშორისო ვიზიტორები და ტურისტები

დიაგრამა 4.1. საერთაშორისო ვიზიტორებიდან შემოსავლები, მლნ აშშ დოლარი



ცხრილი 4.1. საერთაშორისო ვიზიტორებიდან შემოსავალი

	20Q3	20Q4	21Q1	21Q2	21Q3	21Q4	22Q1	22Q2	22Q3	22Q4	23Q1	23Q2	23Q3	23Q4	2020	2021	2022	საშ. *
ვიზიტორებიდან შემოსავალი, მლნ აშშ დოლარი																		
შემოსავალი	42.5	42.6	53.6	246.1	566.0	379.3	393.7	748.8	1375	999.5	795.4	1009	1447	873.7	541.7	1245	3517	1768

* საშ. მიუთითებს ბოლო 3 სრული წლის არითმეტიკულ საშუალოზე.

1 ტურისტი არის ვიზიტორი, რომელმაც დამე გაათენა საქართველოს ტერიტორიაზე.

შენიშვნა: მონაცემები ექვემდებარება ხშირ გადახედვას. ვიზიტორებიდან შემოსავალი ეფუძნება სეზონის განგარიშებებს საგადასახდელი ბალანსის სტატისტიკის წარმოების პრინციპების გათვალისწინებით.

წყარო: შინაგან საქმეთა სამინისტრო; საქართველოს ტურიზმის ეროვნული ადმინისტრაცია; სეზ.

ცხრილი 4.2. საერთაშორისო ვიზიტორებიდან შემოსავლის წლიური ცვლილება, %

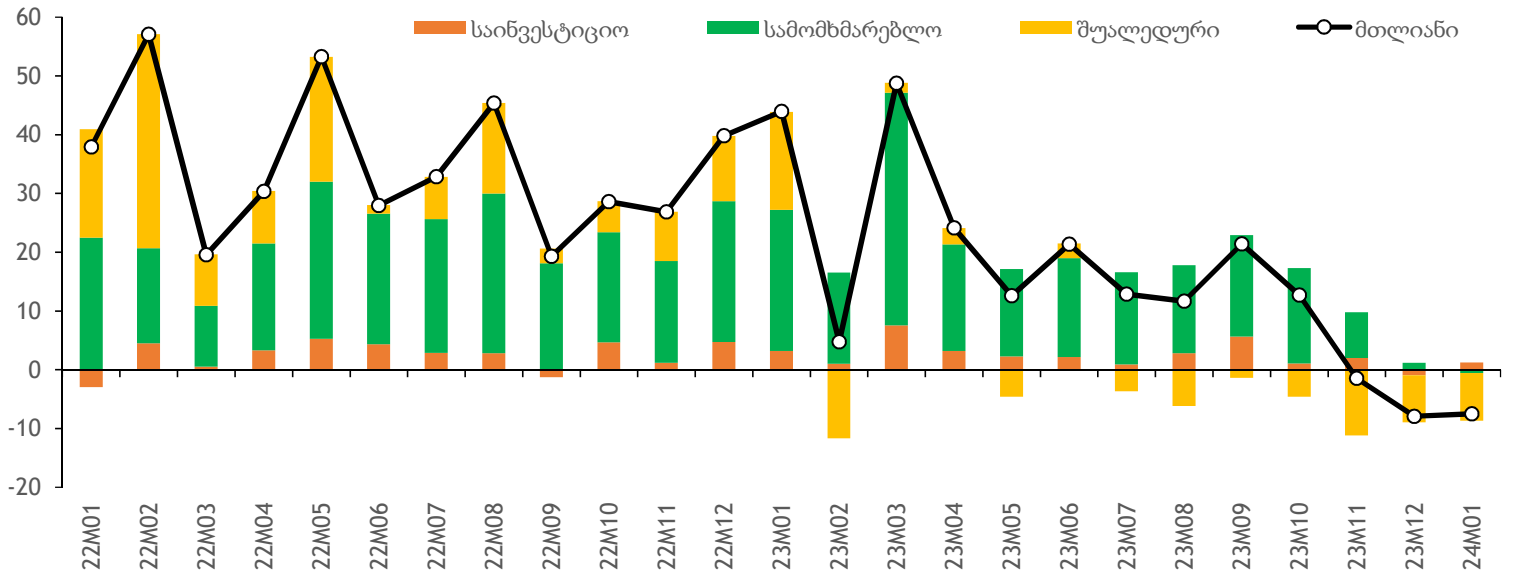
	20Q3	20Q4	21Q1	21Q2	21Q3	21Q4	22Q1	22Q2	22Q3	22Q4	23Q1	23Q2	23Q3	23Q4	2020	2021	2022	საშ. *
ვიზიტორებიდან შემოსავლის წლიური ცვლილება																		
შემოსავალი	-96.2	-93.8	-87.5	753.3	1231	790.1	635.2	204.2	142.9	163.5	102.0	34.8	5.3	-12.6	-78.2	671.7	286.5	293.3

* საშ. მიუთითებს ბოლო 3 სრული წლის არითმეტიკულ საშუალოზე.

წყარო: შინაგან საქმეთა სამინისტრო; საქართველოს ტურიზმის ეროვნული ადმინისტრაცია; სეზ.

5. საქონლის იმპორტი და ექსპორტი

დიაგრამა 5.1. საქონლის იმპორტის წლიური ცვლილება და კომპონენტების წვლილი ცვლილებაში, %



წყარო: საქსტატი.

შენიშვნა: წლიური ცვლილებები გამოთვლილია აშშ დოლარით გამოხატული მოცულობებისთვის.

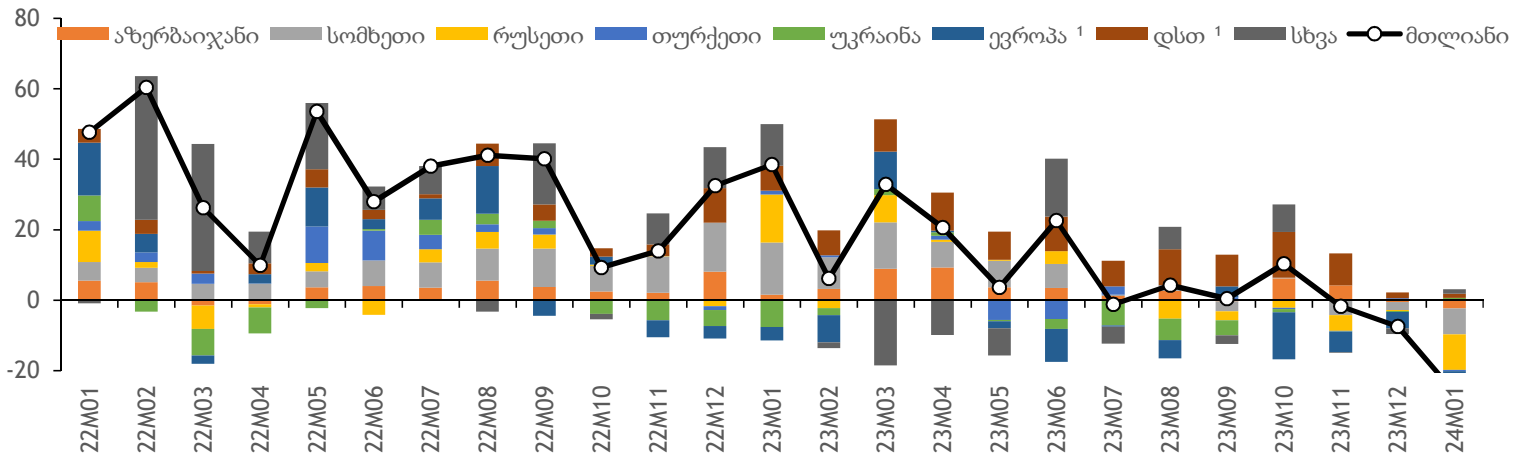
ცხრილი 5.1. საქონლის იმპორტის წლიური ცვლილება და კომპონენტების წვლილი ცვლილებაში

	23M01	23M02	23M03	23M04	23M05	23M06	23M07	23M08	23M09	23M10	23M11	23M12	24M01	2021	2022	2023	საშ. *
იმპორტის წლიური ცვლილება, % და კომპონენტების წვლილი ცვლილებაში, კპ																	
მთლიანი იმპორტი	43.9	4.8	48.8	24.1	12.6	21.4	12.9	11.6	21.4	12.7	-1.4	-7.9	-7.5	26.5	34.9	17.1	26.2
საინვესტიციო	3.2	1.0	7.5	3.2	2.3	2.1	0.9	2.8	5.6	1.1	2.0	-1.0	1.2	4.0	2.5	2.6	3.0
სამომხმარებლო	24.0	15.5	39.6	18.1	14.9	16.8	15.7	15.0	17.2	16.2	7.8	1.1	-0.6	12.6	20.3	16.8	16.6
შუალედური	16.7	-11.7	1.7	2.8	-4.6	2.5	-3.7	-6.2	-1.4	-4.6	-11.2	-8.0	-8.1	9.9	12.1	-2.3	6.5
წლიური ცვლილება, %																	
საინვესტიციო	25.5	10.4	73.6	28.7	20.1	17.2	7.6	26.7	52.5	8.9	19.9	-8.4	11.3	36.6	22.8	23.5	27.7
სამომხმარებლო	53.6	38.7	90.8	36.4	30.5	32.4	31.4	29.9	33.2	32.2	16.1	2.3	-1.2	29.1	45.4	35.6	36.7
შუალედური	39.3	-23.4	3.6	7.2	-11.3	6.8	-9.6	-15.7	-3.9	-12.2	-26.8	-21.4	-19.7	22.7	28.7	-5.6	15.3
წლიური ცვლილება, მლნ აშშ დოლარი																	
მთლიანი	340.4	48.7	451.9	237.9	148.9	236.2	150.9	147.1	243.4	153.0	-18.7	-116	-83.4	2046	3448	2024	2506
ნავთობი	9.8	-14.1	11.4	-25.8	-42.5	-18.5	-29.7	-46.4	-49.1	-1.2	24.8	13.0	-2.1	324.4	512.1	-168	222.8
აირი	25.1	31.3	-15.7	4.5	-1.9	-0.1	0.9	-6.2	-9.8	5.8	-18.0	-28.8	-22.8	27.4	115.4	-12.8	43.3
ავტომობილები	124.9	134.5	214.3	141.3	130.4	127.6	170.7	181.1	189.6	105.7	62.9	-6.7	-69.4	153.8	778.5	1576	836.2
მედიკამენტები	-1.1	19.8	10.8	2.9	28.0	8.5	4.6	12.4	10.8	19.8	12.8	9.6	37.1	55.1	21.9	138.9	72.0
სპილენძი	69.3	-109	-41.7	-8.0	-80.1	-38.1	-53.5	-66.7	-21.4	...	-91.2	-43.5	...	153.7	39.2	-484	-96.9
ტელეფონები	4.1	1.0	18.4	9.2	14.4	8.7	9.0	3.6	2.1	0.0	-2.1	-16.9	5.1	61.3	97.7	51.4	70.1
სიგარეტები	1.9	5.1	9.8	4.6	2.3	9.0	2.0	-5.7	4.2	0.8	-4.4	-1.6	-2.5	12.9	28.7	28.2	23.3
მანგანუმის მადან	-1.4	-12.6	1.8	2.3	-3.6	-0.1	2.4	6.8	-0.2	-1.5	-0.3	-4.8	0.1	10.8	12.8	-11.2	4.2
ფქვილი	1.6	1.4	-0.6	-1.6	2.6	0.4	3.7	-5.6	-1.7	-3.2	-0.6	-3.7	2.5	-14.4	-28.5	-7.2	-16.7
ფოლადი	-0.7	2.5	8.2	2.6	5.1	6.5	4.6	4.0	5.9	1.0	3.8	3.7	3.9	1.5	22.7	47.4	23.8
შაქარი	0.2	1.9	5.7	-7.4	1.0	3.5	1.9	12.3	-2.2	-3.0	-6.5	2.8	-0.6	9.1	29.1	10.3	16.1
არაფეროშენადნ.	-1.9	2.7	-3.6	-0.1	1.0	7.6	-1.2	-0.8	1.9	-4.5	11.4	4.6	16.9	23.9	44.7	17.2	28.6
სხვა	176.4	-137	193.2	107.7	8.3	83.0	-15.7	-1.7	91.6	31.7	-103	-92.1	-51.4	1391	1826	342.3	1186

* საშ. მიუთითებს ბოლო 3 სრული წლის არითმეტიკულ საშუალოზე.

წყარო: საქსტატი.

დიაგრამა 5.2. საქონლის ექსპორტის წლიური ცვლილება და ქვეყნების წვლილი ცვლილებაში, %



წყარო: საქსტატი.

ცხრილი 5.2. საქონლის ექსპორტის წლიური ცვლილება და ქვეყნების წვლილი ცვლილებაში

	23M01	23M02	23M03	23M04	23M05	23M06	23M07	23M08	23M09	23M10	23M11	23M12	24M01	2021	2022	2023	საშ. *
ექსპორტის წლიური ცვლილება, % და ქვეყნების წვლილი ცვლილებაში, კპ																	
მთლიანი	38.5	6.2	32.8	20.6	3.7	22.6	-1.2	4.2	0.5	10.3	-1.8	-7.5	-26.2	27.7	33.4	10.7	23.9
აზერბაიჯანი	1.5	3.2	8.8	9.2	3.6	3.4	1.2	2.6	-0.4	6.2	4.2	-0.5	-2.4	2.9	3.4	3.6	3.3
სომხეთი	14.8	9.0	13.2	7.3	7.5	6.8	0.3	1.4	-2.8	0.1	-4.3	-2.3	-7.3	2.0	7.4	4.3	4.6
რუსეთი	13.6	-2.3	7.7	0.6	0.3	3.6	-0.2	-5.3	-2.6	-2.2	-4.4	-0.3	-10.1	5.1	1.0	0.7	2.3
თურქეთი	1.1	0.5	0.0	1.1	-5.6	-5.4	2.4	0.1	0.8	-0.3	-0.2	0.5	-0.4	4.1	2.8	-0.4	2.2
უკრაინა	-7.6	-2.0	1.8	1.0	-0.4	-2.8	-7.0	-6.1	-4.2	-1.0	-0.1	-0.3	0.6	2.9	-1.4	-2.4	-0.3
ევროპა 1	-3.8	-7.7	10.6	0.4	-1.9	-9.4	-0.4	-5.1	3.1	-13.3	-5.9	-4.6	-9.1	-0.7	3.6	-3.2	-0.1
დსთ 1	7.1	7.1	9.3	10.8	8.0	9.8	7.3	10.2	9.1	13.0	9.1	1.6	1.2	1.7	3.9	8.5	4.7
სხვა	11.8	-1.6	-18.5	-9.9	-7.8	16.5	-4.8	6.4	-2.5	7.8	-0.2	-1.6	1.3	9.7	12.6	-0.4	7.3
წლიური ცვლილება, %																	
აზერბაიჯანი	10.9	30.2	110.2	88.8	33.9	24.2	9.7	17.7	-3.3	52.1	38.3	-3.7	-21.2	28.2	26.8	34.1	29.7
სომხეთი	235.6	154.9	184.3	89.6	97.7	61.9	3.1	13.5	-22.6	1.1	-28.2	-14.4	-48.0	41.6	124.0	64.7	76.8
რუსეთი	105.7	-19.4	187.0	5.7	2.5	35.2	-1.4	-35.6	-21.3	-17.4	-32.2	-2.8	-52.6	39.4	8.6	17.2	21.7
თურქეთი	13.6	6.8	-0.5	15.3	-46.0	-39.7	31.2	1.3	14.5	-5.8	-2.8	11.6	-5.9	77.1	34.6	0.0	37.2
უკრაინა	-79.9	-55.0	396.7	122.5	-18.8	-55.3	-84.4	-78.9	-70.3	-30.5	-3.5	-14.1	42.6	68.9	-16.9	2.4	18.1
ევროპა 1	-18.5	-64.0	157.6	3.7	-17.6	-67.1	-5.2	-38.1	74.9	-70.5	-45.0	-59.9	-74.8	-2.6	59.9	-12.5	14.9
დსთ 1	158.8	167.3	253.2	193.3	139.2	204.5	150.1	124.9	131.4	187.1	128.6	14.8	14.4	55.1	98.6	154.4	102.7
სხვა	49.9	-3.5	-30.7	-21.8	-19.3	60.5	-13.2	26.5	-6.1	27.5	-0.5	-4.6	5.0	27.2	35.4	5.4	22.6
წლიური ცვლილება, მლნ აშშ დოლარი																	
მთლიანი	127.5	26.5	135.1	85.4	19.1	101.4	-6.4	20.1	2.5	46.2	-8.7	-41.6	-120.4	898.2	#####	507.2	915.4
ფეროშენად.	18.2	-48.4	-49.6	-34.5	-91.3	2.6	-53.9	-13.6	-35.5	-13.9	-2.3	27.3	-31.4	232.5	-8.4	-294.9	-23.6
თხილი	-0.1	3.2	3.8	-2.9	-4.6	-4.3	-2.1	0.5	-1.0	-1.3	-1.6	-2.6	-1.8	24.3	-15.8	-13.1	-1.5
ავტომობილები	67.8	96.3	152.5	146.4	141.0	117.0	85.0	70.2	97.5	125.2	83.2	38.7	7.8	52.4	449.2	#####	574.2
სასუქები	3.2	-40.4	15.9	-36.9	-9.0	-0.2	-8.5	-3.6	-4.8	-0.8	-16.9	-21.1	-12.4	47.2	161.9	-123.0	28.7
სპილენძი 2	2.5	-14.3	-55.6	-41.6	-45.9	-41.9	-47.4	-31.9	-43.3	-76.0	-68.5	-84.2	...	52.7	201.6	-548.1	-97.9
მედიკამენტები	-7.9	-3.3	2.3	4.3	3.0	1.4	4.7	2.4	-1.1	0.8	4.3	6.2	4.0	0.1	10.4	17.0	9.2
მინ.წყლები	-4.9	-3.2	1.5	7.1	10.5	9.6	0.7	0.9	-0.2	0.4	-5.1	1.7	2.7	25.2	-29.3	19.0	5.0
ღვინო 3	5.0	2.8	19.6	15.3	9.4	4.9	3.2	-4.4	-0.3	3.5	1.2	4.0	2.4	52.4	-3.9	64.1	37.5
ოქრო	3.3	-0.4	-0.2	0.7	-0.3	-1.4	0.5	-1.5	0.2	0.3	3.7	2.3	-2.9	-33.4	17.3	7.3	-2.9
სხვა	40.4	34.2	45.1	27.3	6.3	13.7	11.5	1.1	-9.1	8.1	-6.7	-13.9	0.0	444.6	557.8	157.9	386.8
რეექსპ. გარეშე	57.2	-55.5	38.2	-19.4	-76.1	26.3	-44.0	-18.3	-51.7	-2.9	-23.4	4.0	...	793.0	690.0	-165.6	439.1

1 ევროპა მიუთითებს ბულგარეთის, რუმინეთის, გერმანიის, ესპანეთისა და იტალიის ჯამზე. დსთ-ში არ არის გათვალისწინებული რუსეთი, აზერბაიჯანი და სომხეთი.

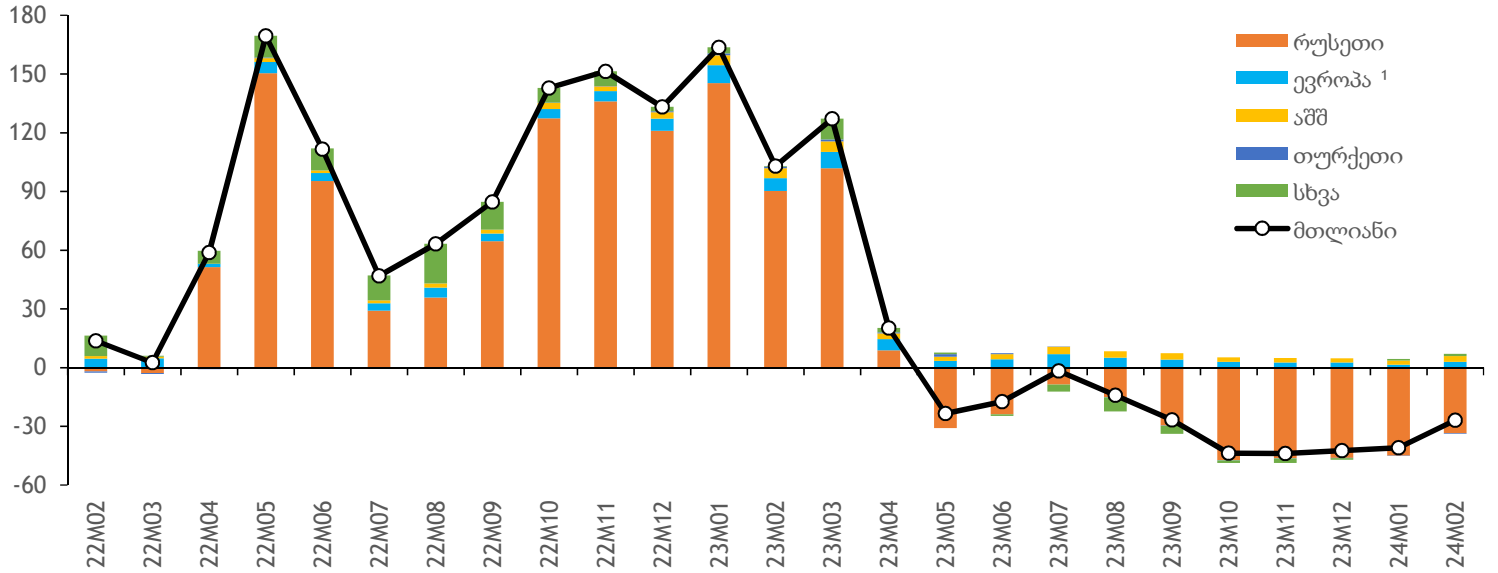
2 სპილენძი მოიცავს ჯართს და მადანს.

3 ღვინო მოიცავს სხვა ალკოჰოლურ სასმელებსაც.

წყარო: საქსტატი.

6. ფულადი გზავნილები

დიაგრამა 6.1. ფულადი გზავნილების წლიური ცვლილება და ქვეყნების წვლილი ცვლილებაში, %



1 ევროპა მიუთითებს საბერძნეთს, იტალიას, ესპანეთს, გერმანიას, გაერთ. სამეფოსა და საფრანგეთს ჯამზე.

შენიშვნა: წლიური ცვლილებები გამოთვლილია აშშ დოლარით გამოხატული მოცულობებისთვის.

წყარო: სებ.

ცხრილი 6.1. ფულადი გზავნილების წლიური ცვლილება და ქვეყნების წვლილი ცვლილებაში

	23M02	23M03	23M04	23M05	23M06	23M07	23M08	23M09	23M10	23M11	23M12	24M01	24M02	2021	2022	2023	საშ. *
ფულადი გზავნილების წლიური ცვლილება, % და ქვეყნების წვლილი ცვლილებაში, კპ																	
მთლიანი	103.0	127.1	20.2	-23.3	-17.4	-1.6	-14.1	-26.7	-43.6	-43.8	-42.4	-40.9	-26.9	31.2	82.6	16.7	43.5
რუსეთი	90.2	101.9	8.8	-30.9	-23.9	-8.7	-15.1	-29.6	-47.3	-46.2	-46.1	-44.9	-33.6	3.6	67.1	8.2	26.3
ევროპა ¹	6.5	8.2	5.7	3.4	4.2	6.8	5.0	4.0	2.8	2.5	2.5	1.5	3.0	11.3	4.6	5.1	7.0
საბერძნეთი	1.0	0.3	0.6	0.2	0.3	0.8	0.3	0.5	0.4	0.3	0.4	0.1	0.4	1.9	-0.7	0.5	0.6
იტალია	3.2	3.8	2.4	1.5	1.7	3.1	2.5	1.8	1.4	1.4	1.2	1.0	1.4	5.7	2.0	2.3	3.3
ესპანეთი	-0.1	0.1	0.1	0.1	0.1	0.2	0.2	0.1	0.1	0.1	0.1	0.0	0.2	0.6	0.1	0.1	0.3
გერმანია	1.8	3.2	2.0	1.3	1.5	1.9	1.5	1.3	1.0	1.0	0.9	0.4	0.9	2.3	2.2	1.7	2.1
გ. სამეფო	0.5	0.5	0.3	0.2	0.3	0.5	0.2	0.1	-0.1	-0.2	-0.1	-0.2	-0.1	0.2	0.8	0.3	0.4
საფრანგეთი	0.0	0.3	0.3	0.2	0.2	0.3	0.3	0.1	0.1	0.1	0.1	0.1	0.2	0.6	0.3	0.2	0.4
აშშ	5.1	5.4	3.0	2.1	2.6	3.7	3.3	3.2	2.3	2.3	2.2	2.1	2.9	4.4	1.8	3.3	3.2
თურქეთი	0.8	1.0	0.4	1.3	0.5	0.1	0.0	-0.2	-0.1	-0.2	-0.2	-0.3	-0.3	0.2	-0.2	0.4	0.1
სხვა	0.4	10.7	2.3	0.8	-0.7	-3.5	-7.3	-4.2	-1.4	-2.3	-0.9	0.8	1.2	11.6	9.3	-0.2	6.9
წლიური ცვლილება, %																	
მთლიანი	103.0	127.1	20.2	-23.3	-17.4	-1.6	-14.1	-26.7	-43.6	-43.8	-42.4	-40.9	-26.9	31.2	82.6	16.7	43.5
რუსეთი	753.7	728.3	20.4	-49.8	-44.1	-26.6	-45.6	-65.8	-79.4	-76.2	-77.8	-74.7	-66.8	21.9	382.3	177.7	194.0
ევროპა ¹	17.0	20.5	23.7	21.2	22.3	25.5	19.9	18.8	17.3	16.0	14.4	7.8	13.4	30.3	12.7	19.9	21.0
საბერძნეთი	12.3	3.3	9.4	4.8	7.8	12.9	6.0	11.0	11.0	7.8	9.6	2.2	9.3	14.9	-6.7	8.6	5.6
იტალია	18.0	20.4	22.3	20.0	20.7	26.1	23.0	19.3	19.2	19.7	15.0	11.4	13.1	35.9	12.1	20.2	22.7
ესპანეთი	-2.4	5.1	9.3	9.8	7.9	11.6	11.6	10.8	11.7	8.7	13.2	1.4	16.3	25.0	3.6	8.5	12.4
გერმანია	29.0	55.2	50.5	48.5	44.7	40.3	33.5	32.8	31.1	32.2	27.2	13.6	23.4	57.2	45.3	40.6	47.7
გ. სამეფო	35.5	29.8	38.7	41.3	47.1	46.7	15.4	7.4	-9.4	-27.0	-18.6	-22.2	-11.0	26.9	88.0	23.2	46.1
საფრანგეთი	1.2	15.2	29.0	24.2	28.1	27.8	21.4	13.0	11.6	12.4	12.3	11.4	15.3	45.4	20.0	19.2	28.2
აშშ	44.3	40.4	36.7	37.9	40.0	40.1	37.6	43.8	39.2	41.6	34.7	33.0	35.3	37.6	14.8	39.8	30.7
თურქეთი	19.3	22.1	13.9	80.6	26.5	2.7	-1.2	-6.8	-5.5	-9.8	-12.6	-14.9	-11.7	2.2	-3.0	12.9	4.1
სხვა	1.3	38.0	10.5	5.5	-3.9	-12.6	-24.2	-17.7	-8.7	-14.1	-5.7	6.0	6.9	44.3	31.8	-1.8	24.8

* საშ. მიუთითებს ბოლო 3 სრული წლის არითმეტიკულ საშუალოზე.

1 ევროპა მიუთითებს საბერძნეთს, იტალიას, ესპანეთს, გერმანიას, გაერთ. სამეფოსა და საფრანგეთს ჯამზე.

წყარო: სებ.

ცხრილი 6.2. ფულადი გზავნილების მოცულობა, მლნ აშშ დოლარი

	23M02	23M03	23M04	23M05	23M06	23M07	23M08	23M09	23M10	23M11	23M12	24M01	24M02	2021	2022	2023	საშ. *
მთლიანი	372.3	438.5	370.3	387.8	353.2	301.1	287.0	283.9	283.0	292.7	308.3	263.2	272.3	2350	4372	4123	3615
რუსეთი	187.3	223.7	160.1	157.4	129.3	73.8	60.3	59.5	61.8	75.3	70.6	67.6	62.2	411.4	2068	1527	1335
ევროპა ¹	82.4	93.5	92.4	99.3	97.5	103.1	101.1	98.2	97.1	95.8	108.1	90.2	93.5	853.2	961.5	1152	989.0
საბერძნეთი	17.4	19.6	20.4	21.3	20.3	21.6	19.9	20.5	21.2	20.1	22.6	18.5	19.0	240.1	223.9	243.0	235.7
იტალია	38.9	43.4	40.9	44.2	42.9	45.3	45.0	43.3	42.6	42.8	49.7	44.2	44.0	385.7	431.6	518.6	445.3
ესპანეთი	4.3	4.9	5.1	5.4	5.2	6.0	6.2	4.8	4.8	5.0	5.9	4.3	5.0	55.2	57.0	62.0	58.1
გერმანია	14.7	17.6	18.0	19.8	20.2	20.5	20.3	21.1	20.2	20.3	21.6	16.2	18.1	113.3	164.3	228.6	168.7
გ. სამეფო	3.3	3.8	3.6	4.0	4.1	4.8	4.8	4.2	3.9	3.0	3.2	2.8	3.0	21.1	39.5	46.5	35.7
საფრანგეთი	3.9	4.2	4.4	4.6	4.8	4.8	4.8	4.4	4.3	4.5	5.1	4.2	4.5	37.7	45.2	53.5	45.5
აშშ	30.5	36.0	34.2	38.3	38.7	40.0	40.2	41.2	41.7	40.8	46.2	38.0	41.2	284.3	327.0	456.4	355.9
თურქეთი	8.8	10.2	9.2	14.7	10.7	8.8	9.0	9.2	8.4	7.8	8.0	6.8	7.7	104.5	101.0	112.8	106.1
სხვა	63.4	75.1	74.4	78.0	77.0	75.3	76.4	75.8	74.0	73.0	75.4	60.5	67.7	696.2	915.1	874.9	828.7

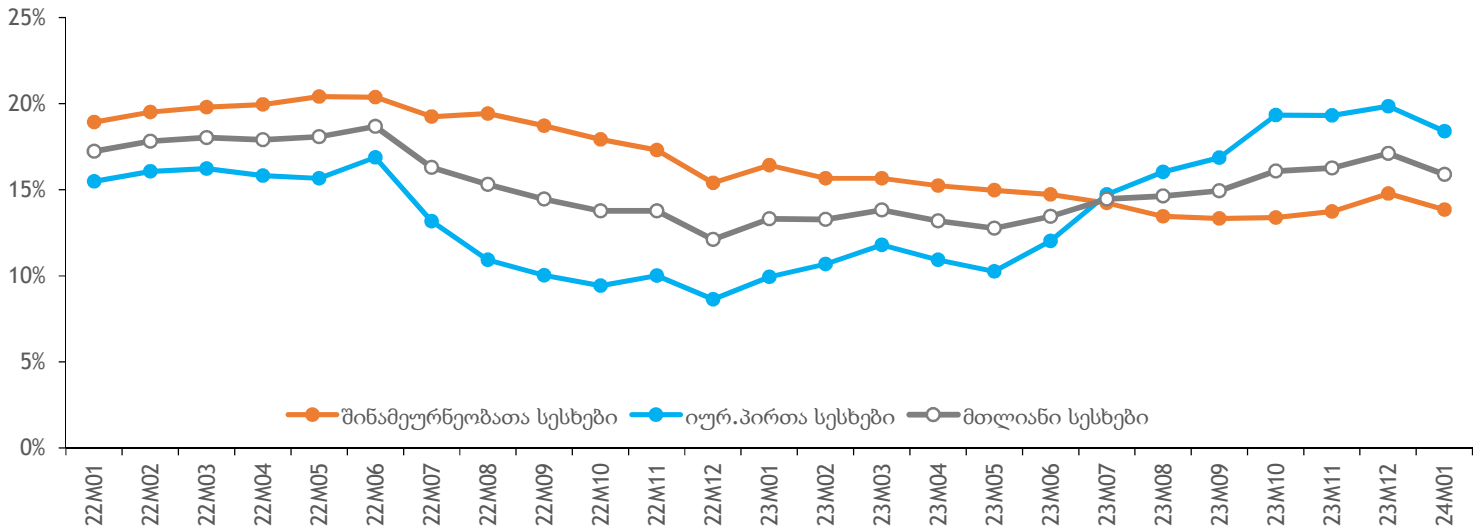
* საშ. მიუთითებს ბოლო 3 სრული წლის არითმეტიკულ საშუალოზე.

¹ ევროპა მიუთითებს საბერძნეთის, იტალიის, ესპანეთის, გერმანიის, გაერთ. სამეფოსა და საფრანგეთის ჯამზე.

წყარო: სეზ.

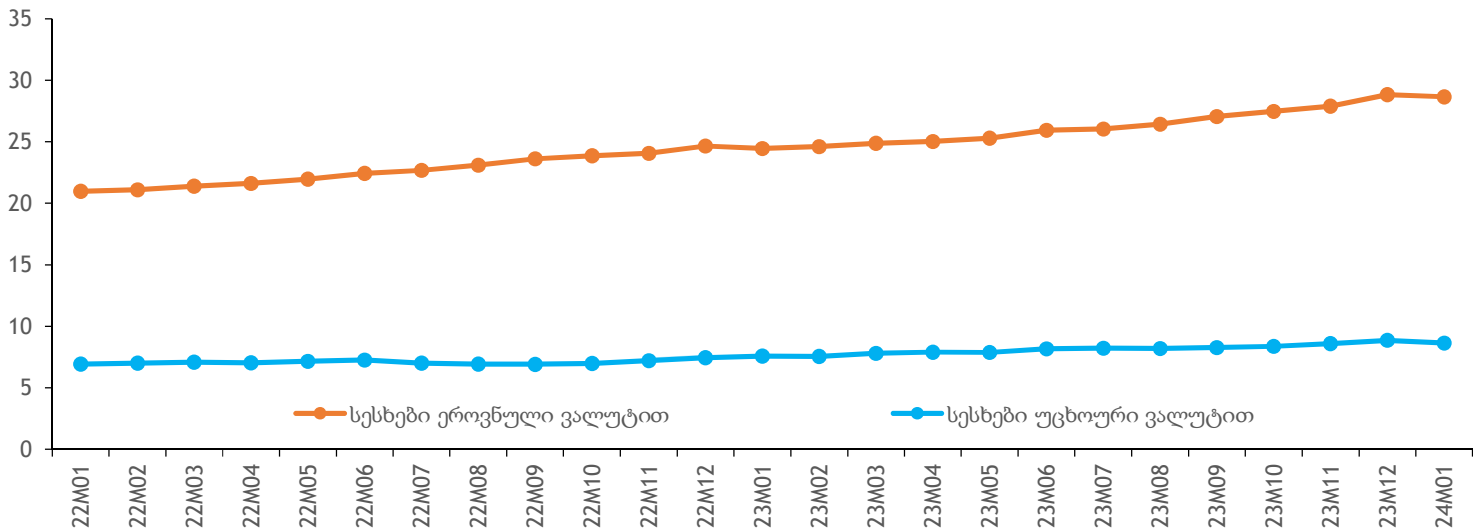
7. საბანკო სექტორი

დიაგრამა 7.1. სესხების წლიური ზრდის ტემპი მიზნობრიობის მიხედვით, %
(გაცვლითი კურსის ეფექტის გამორიცხვით)



შენიშვნა: გაცვლითი კურსის ეფექტი გამორიცხულია წლიური ზრდის გამოთვლით 12 თვით ადრე არსებულ გაცვლით კურსზე დაყრდნობით. სესხები არ მოიცავს ბანკათა შორის სესხს წყარო: სებ.

დიაგრამა 7.2. სესხები ეროვნული და უცხოური ვალუტით, ნაშთი, მლრდ
(სესხები ეროვნული ვალუტით გამოსახულია ლარით. სესხები უცხოური ვალუტით გამოსახულია აშშ დოლარით)



წყარო: სებ.

ცხრილი 7.1. სესხები ეროვნული (ერ.) და უცხოური (უცხ.) ვალუტით, ნაშთი, მლრდ
(სესხები ეროვნული ვალუტით გამოსახულია ლარით. სესხები უცხოური ვალუტით გამოსახულია აშშ დოლარით)

	23M01	23M02	23M03	23M04	23M05	23M06	23M07	23M08	23M09	23M10	23M11	23M12	24M01	2021	2022	2023	საშ. *
ერ.	24.5	24.6	24.9	25.0	25.3	25.9	26.0	26.4	27.0	27.5	27.9	28.8	28.7	18.8	22.6	26.2	22.5
უცხ.	7.6	7.6	7.8	7.9	7.9	8.2	8.2	8.2	8.3	8.4	8.6	8.9	8.6	6.6	7.1	8.1	7.3

* საშ. მიუთითებს ბოლო 3 სრული წლის არითმეტიკულ საშუალოზე.

წყარო: სებ.

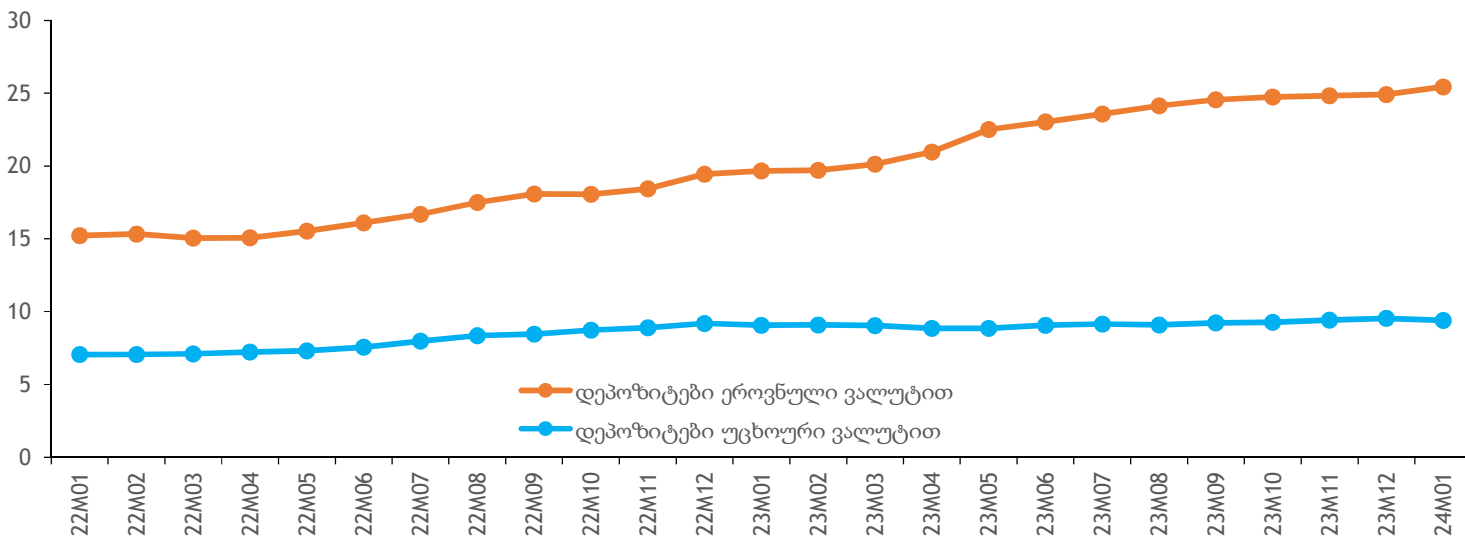
ცხრილი 7.2. სესხების დინამიკა და ზოგიერთი საკრედიტო პროდუქტის წვლილი მთლიანი სესხების წლიურ ცვლილებაში

	23M01	23M02	23M03	23M04	23M05	23M06	23M07	23M08	23M09	23M10	23M11	23M12	24M01	2021	2022	2023	საშ. *
სესხების წლიური ცვლილება, %, გაცვლითი კურსის ეფექტის გამორიცხვით																	
მთლიანი	13.3	13.3	13.8	13.2	12.8	13.5	14.5	14.6	14.9	16.1	16.3	17.1	15.9	12.8	16.1	14.4	14.5
შინამეურნეობები	16.4	15.7	15.7	15.2	15.0	14.7	14.2	13.5	13.3	13.4	13.7	14.8	13.8	13.6	18.9	14.6	15.7
იურ.პირები	9.9	10.7	11.8	10.9	10.3	12.0	14.7	16.0	16.9	19.3	19.3	19.8	18.4	12.0	13.2	14.3	13.2
წვლილი სესხების წლიურ ცვლილებაში, კპ																	
მთლიანი	13.3	13.3	13.8	13.2	12.8	13.5	14.5	14.6	14.9	16.1	16.3	17.1	15.9	12.8	16.1	14.4	14.5
შინამეურნეობები	8.6	8.2	8.2	8.0	8.0	7.8	7.7	7.3	7.3	7.3	7.5	8.0	7.6	7.0	9.7	7.8	8.1
იურ.პირები	4.8	5.1	5.6	5.2	4.8	5.6	6.7	7.3	7.7	8.8	8.8	9.1	8.3	5.9	6.5	6.6	6.3

* საშ. მიუთითებს ბოლო 3 სრული წლის არითმეტიკულ საშუალოზე.

წყარო: სებ.

დიაგრამა 7.3. დეპოზიტები ეროვნული და უცხოური ვალუტით, ნაშთი, მლრდ
(დეპოზიტები ეროვნული ვალუტით გამოსახულია ლარით, ხოლო უცხოური ვალუტით - აშშ დოლარით)



შენიშვნა: დეპოზიტები არ მოიცავს ბანკთაშორის დეპოზიტებს, მაგრამ მოიცავს მთავრობის დეპოზიტებს იურ.პირთა დეპოზიტებში.

წყარო: სებ.

ცხრილი 7.3. დეპოზიტები ეროვნული (ერ.) და უცხოური (უცხ.) ვალუტით, ნაშთი, მლრდ
(დეპოზიტები ეროვნული ვალუტით გამოსახულია ლარით, ხოლო უცხოური ვალუტით - აშშ დოლარით)

	23M01	23M02	23M03	23M04	23M05	23M06	23M07	23M08	23M09	23M10	23M11	23M12	24M01	2021	2022	2023	საშ. *
ერ.	19.7	19.7	20.1	21.0	22.5	23.0	23.6	24.2	24.6	24.8	24.8	24.9	25.4	13.9	16.7	22.7	17.8
უცხ.	9.1	9.1	9.1	8.9	8.9	9.1	9.2	9.1	9.2	9.3	9.4	9.5	9.4	6.8	7.9	9.1	7.9

* საშ. მიუთითებს ბოლო 3 სრული წლის არითმეტიკულ საშუალოზე.

წყარო: სებ.

ცხრილი 7.4. საპროცენტო განაკვეთები სესხების ნაშთებსა და ნაკადებზე, %

	23M01	23M02	23M03	23M04	23M05	23M06	23M07	23M08	23M09	23M10	23M11	23M12	24M01	2021	2022	2023	საშ. *
საპროცენტო განაკვეთები სესხების ნაშთებზე																	
მთლიანი	12.3	12.4	12.4	12.5	12.4	12.4	12.4	12.4	12.4	12.4	12.4	12.3	12.3	10.8	11.6	12.4	11.6
ერ.	15.9	15.9	15.9	15.9	15.8	15.7	15.7	15.6	15.5	15.4	15.4	15.2	15.1	15.4	15.9	15.6	15.7
უცხ.	7.8	8.0	8.1	8.2	8.3	8.4	8.5	8.6	8.6	8.8	8.8	8.8	8.8	6.7	6.9	8.4	7.3
იპოთეკური																	
ერ.	12.9	12.9	13.0	13.0	12.9	12.8	12.8	12.7	12.6	12.5	12.5	12.3	12.2	11.7	12.8	12.7	12.4
უცხ.	5.7	5.8	5.9	6.0	6.1	6.2	6.3	6.4	6.5	6.6	6.7	6.9	6.9	5.8	5.5	6.3	5.8
საპროცენტო განაკვეთები სესხების ნაკადებზე																	
მთლიანი	12.9	13.8	13.5	14.2	14.0	13.1	13.6	13.7	13.0	13.3	13.7	12.9	13.9	12.1	13.1	13.5	12.9
ერ.	17.0	16.9	16.6	16.7	16.6	15.9	16.2	16.0	15.6	15.7	16.1	15.3	15.9	15.6	16.5	16.2	16.1
უცხ.	7.4	7.9	8.4	10.3	9.0	9.0	8.5	8.6	8.9	9.8	8.6	9.0	8.6	6.4	7.1	8.8	7.4
იურ.პირები																	
ერ.	13.9	14.0	14.1	14.0	13.8	13.7	14.0	13.4	12.9	13.0	13.1	12.9	12.9	12.5	13.7	13.6	13.3
უცხ.	8.6	8.4	9.0	11.0	9.8	9.4	9.3	9.0	9.2	10.2	9.1	9.5	8.8	6.7	7.4	9.4	7.8
იპოთეკური																	
ერ.	12.6	13.4	13.2	13.2	12.9	12.1	12.0	12.0	11.9	11.8	11.6	11.3	11.7	12.1	12.5	12.3	12.3
უცხ.	6.2	7.0	7.1	7.2	7.2	7.1	7.0	7.4	7.9	7.7	7.6	6.8	6.9	5.0	5.6	7.2	5.9

* საშ. მიუთითებს ბოლო 3 სრული წლის არითმეტიკულ საშუალოზე.

წყარო: სებ.

ცხრილი 7.5. საპროცენტო განაკვეთები დეპოზიტების ნაშთებსა და ნაკადებზე, %

	23M01	23M02	23M03	23M04	23M05	23M06	23M07	23M08	23M09	23M10	23M11	23M12	24M01	2021	2022	2023	საშ. *
საპროცენტო განაკვეთები დეპოზიტების ნაშთებზე																	
მთლიანი	6.5	6.6	6.7	6.9	7.0	6.9	7.0	7.1	7.0	7.1	7.1	6.9	7.1	5.1	6.1	6.9	6.0
ერ.	11.2	11.3	11.2	11.2	11.1	11.1	11.0	10.9	10.8	10.9	10.9	10.8	10.9	9.7	10.9	11.0	10.5
უცხ.	1.4	1.4	1.4	1.5	1.5	1.5	1.6	1.6	1.7	1.8	1.9	2.0	2.0	2.0	1.5	1.6	1.7
ვადიანი																	
ერ.	12.3	12.3	12.3	12.3	12.2	12.1	12.0	11.9	11.8	11.8	11.9	12.0	11.8	10.7	11.9	12.1	11.6
უცხ.	1.8	1.9	1.9	1.9	1.9	1.9	2.0	2.0	2.1	2.2	2.4	2.4	2.5	2.6	1.9	2.0	2.2
საპროცენტო განაკვეთები დეპოზიტების ნაკადებზე																	
იურ.პირები																	
ერ.	9.2	9.5	9.6	9.4	9.2	9.6	9.7	9.6	9.1	9.4	9.3	9.5	9.3	7.8	9.0	9.4	8.7
უცხ.	1.0	0.9	1.0	1.3	1.3	1.2	1.4	1.7	1.8	1.7	2.0	1.8	2.0	1.1	0.9	1.4	1.2
იურ. პირები, ვადიანი																	
ერ.	11.4	11.2	11.4	11.3	10.8	10.7	10.6	10.4	10.2	10.2	10.2	10.5	10.3	9.5	11.2	10.7	10.5
უცხ.	2.7	2.0	1.9	2.8	2.9	3.3	3.3	3.0	3.8	4.0	5.3	2.8	3.4	2.0	2.2	3.1	2.5
შინამეურნეობები																	
ერ.	7.9	7.4	7.3	7.0	7.1	7.3	7.1	6.6	6.9	6.8	6.8	6.9	6.5	6.3	6.9	7.1	6.8
უცხ.	0.7	0.8	0.8	0.7	0.8	0.9	1.0	1.1	1.1	1.4	1.5	1.3	1.4	0.9	0.7	1.0	0.9
შინამეურნეობები, ვადიანი																	
ერ.	12.0	12.1	12.0	11.9	11.9	11.6	11.5	11.2	11.2	11.4	11.4	11.4	11.3	10.4	11.6	11.6	11.2
უცხ.	1.0	1.1	1.1	1.0	1.0	1.1	1.3	1.5	1.5	1.9	2.0	2.1	1.9	1.2	0.9	1.4	1.2

* საშ. მიუთითებს ბოლო 3 სრული წლის არითმეტიკულ საშუალოზე.

წყარო: სებ.

ცხრილი 7.6. შემოსავლიანობის მრუდი და პოლიტიკის განაკვეთი, %

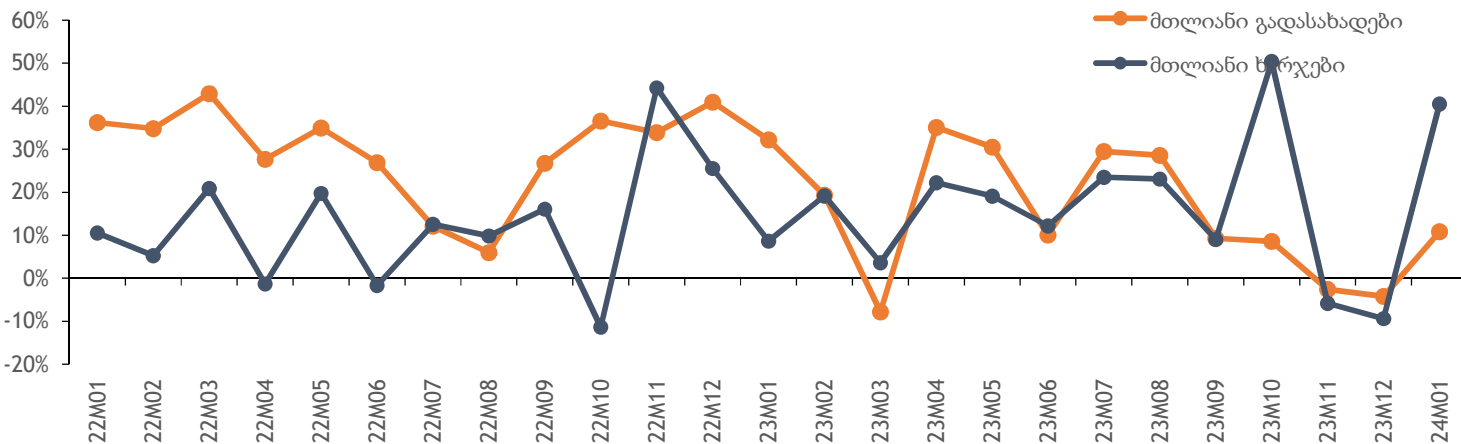
	23M02	23M03	23M04	23M05	23M06	23M07	23M08	23M09	23M10	23M11	23M12	24M01	24M02	2021	2022	2023	საშ. *
შემოსავლიანობის მრუდი																	
1-დღიანი	11.00	11.00	11.01	10.70	10.50	10.49	10.29	10.09	10.00	10.00	9.84	9.71	9.00	10.39	11.00	9.84	10.41
3-თვიანი	9.85	9.79	9.80	9.78	9.33	9.41	9.22	9.14	9.31	9.15	9.00	8.82	8.26	10.39	9.96	9.00	9.78
6-თვიანი	9.48	9.64	9.38	9.49	9.49	9.49	9.57	9.46	9.46	9.27	9.07	8.95	8.35	9.32	9.84	9.07	9.41
1-წლიანი	9.39	9.62	9.77	9.57	9.66	9.45	9.33	9.93	9.28	9.25	9.02	8.86	8.28	9.96	9.45	9.02	9.48
2-წლიანი	8.70	8.62	8.62	8.66	8.66	x	8.41	8.34	8.38	8.39	8.39	8.29	8.21	9.08	9.01	8.39	8.83
5-წლიანი	8.65	8.68	8.73	8.52	8.35	8.43	8.22	8.21	8.39	8.43	8.95	8.35	8.28	9.87	8.84	8.95	9.22
10-წლიანი	x	x	8.74	x	x	8.08	8.14	8.12	8.25	8.31	8.43	8.33	8.30	x	x	8.31	2.77
პოლიტიკის განაკვეთი (რეფინანსირების სესხის განაკვეთი)																	
განაკვეთი	11.00	11.00	11.00	10.50	10.50	10.50	10.25	10.00	10.00	10.00	9.50	9.00	9.00	10.50	11.00	9.50	10.33

* საშ. მიუთითებს ბოლო 3 სრული წლის არითმეტიკულ საშუალოზე.

წყარო: სეზ.

8. ფისკალური შემოსავლები და ხარჯები

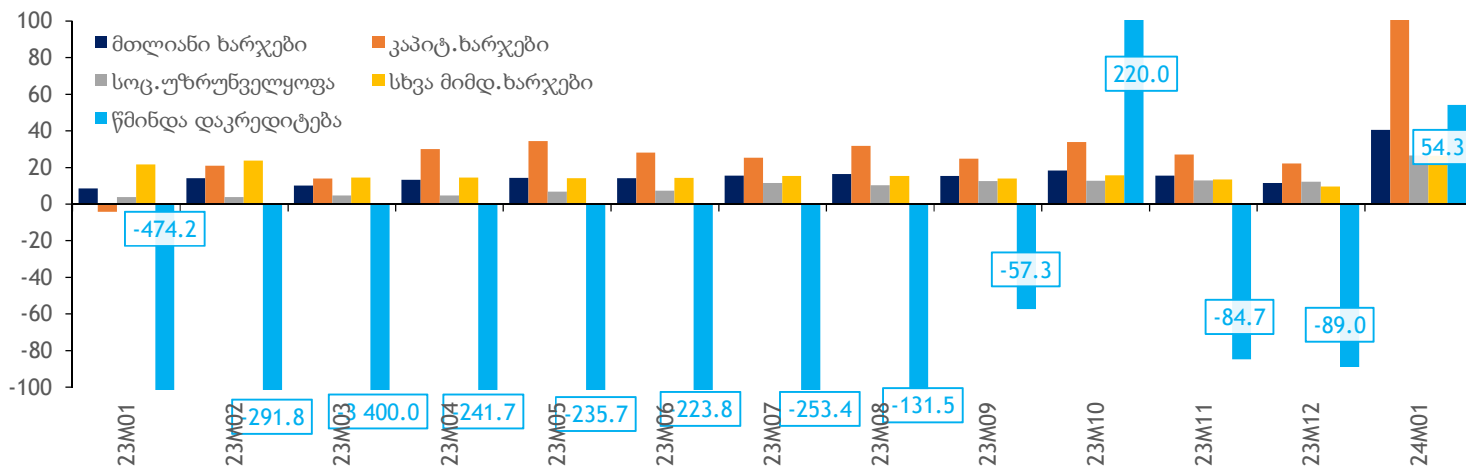
დიაგრამა 8.1. ნაერთი გადასახადებისა და ხარჯების წლიური ცვლილება, %



წყარო: საქართველოს ფინანსთა სამინისტრო.

დიაგრამა 8.2. ნაერთი ხარჯების ცვლილება წლის დასაწყისიდან (YTD), %

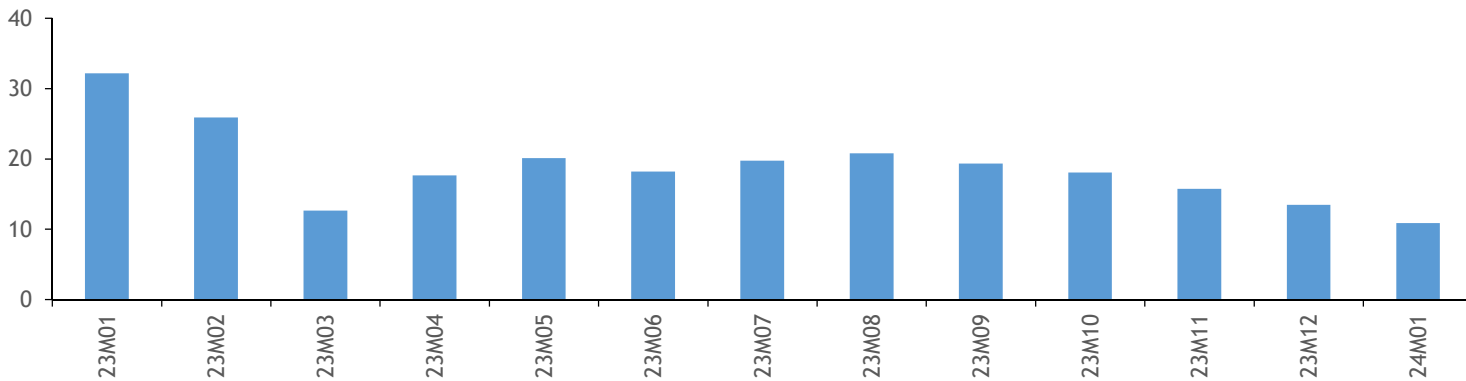
(შედარებული წინა წლის შესაბამის პერიოდს)



წყარო: საქართველოს ფინანსთა სამინისტრო.

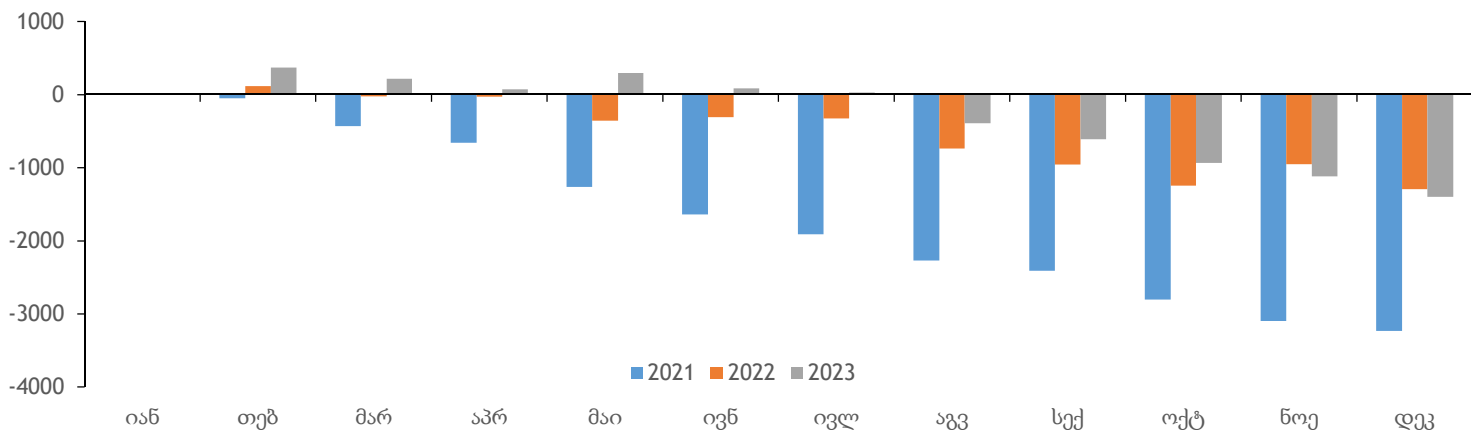
დიაგრამა 8.3. ნაერთი გადასახადების ცვლილება წლის დასაწყისიდან (YTD), %

(შედარებული წინა წლის შესაბამის პერიოდს)



წყარო: საქართველოს ფინანსთა სამინისტრო.

დიაგრამა 8.4. ნაერთი ბიუჯეტის დეფიციტი, ნაზარდი ჯამით წლის დასაწყისიდან (YTD), მლნ ლარი



წყარო: საქართველოს ფინანსთა სამინისტრო.

ფისკალური დეფიციტი = შემოსავლები - მიმდ. ხარჯები - კაპ. ხარჯები - წმინდა დაკრედიტება

ცხრილი 8.1. ნაერთი ხარჯები და შემოსავლები

	23M01	23M02	23M03	23M04	23M05	23M06	23M07	23M08	23M09	23M10	23M11	23M12	24M01	2021	2022	2023	საშ. *
ნაერთი ხარჯები, ნაკადი, მლნ ლარი																	
მთლიანი	1490	1708	1799	1946	1964	1936	2267	1940	2146	2098	2110	3081	2094	19376	21921	24484	21927
სოც. უზრუნველც	501.1	562.9	583.8	586.4	603.6	556.0	708.2	533.5	654.8	582.5	596.6	642.5	634.0	6342	6331	7112	6595
სხვა მიმდ. ხარჯე	855.9	859.2	866.2	910.3	965.3	885.2	1193	735.5	841.3	1044	984.1	1305	1082	9028	10432	11444	10301
კაპიტ. ხარჯები	185.9	313.1	317.4	414.1	400.6	495.8	365.4	659.1	616.0	468.6	544.5	1109	402.3	3964	4817	5890	4890
წმინდა დაკრედი	-53.4	-27.7	32.1	35.4	-5.8	-0.9	-0.1	11.8	33.8	3.6	-15.4	24.3	-24.4	42.0	341.5	37.7	140.4
ნაერთი ხარჯები, YTD %, შედარებული წინა წლის შესაბამის პერიოდს																	
მთლიანი	8.7	14.0	10.1	13.2	14.5	14.1	15.6	16.5	15.5	18.5	15.6	11.7	40.6	16.2	9.8	167.9	64.6
სოც. უზრუნველც	3.8	3.8	4.8	4.9	6.9	7.4	11.6	10.3	12.6	12.8	12.9	12.3	26.5	15.1	3.9	104.1	41.0
სხვა მიმდ. ხარჯე	21.7	23.7	14.6	14.6	14.3	14.4	15.4	15.5	14.0	15.8	13.4	9.7	26.4	17.1	13.5	187.1	72.6
კაპიტ. ხარჯები	-4.1	21.1	14.0	30.0	34.5	28.2	25.5	31.9	25.0	34.0	27.1	22.3	116.4	17.2	13.7	289.4	106.8
წმინდა დაკრედი	-474	-292	-3400	-242	-236	-224	-253	-132	-57.3	220.0	-84.7	-89.0	54.3	205.1	-15.2	-5263	-1691
ნაერთი შემოსავლები, ნაკადი, მლნ ლარი																	
მთლ. შემოსავლები	1858	1555	1657	2165	1756	1878	1847	1722	1821	1913	1831	2122	2116	15143	19378	22124	18881
გადასახადები	1678	1450	1482	1587	1626	1686	1664	1587	1642	1766	1702	1863	1860	13380	17386	19733	16833
საშემოსავლო	622.4	414.4	505.0	491.5	495.9	483.6	515.9	520.9	495.4	496.1	502.6	527.7	714.5	3776	5034	6071	4960
მოგების	113.0	171.6	386.5	101.6	145.8	194.4	176.6	105.4	193.3	116.5	113.3	200.2	233.8	1015	1930	2018	1655
დღგ-ის	716.2	565.9	675.1	605.5	718.1	695.7	704.5	776.9	695.5	783.2	718.6	731.8	813.0	6030	7453	8387	7290
აქციზის	153.1	120.0	161.0	150.6	184.8	195.1	228.2	212.2	197.8	233.9	211.2	222.4	177.9	1869	2010	2270	2050
ქონების	3.0	2.8	0.9	38.4	2.5	434.2	12.9	5.5	2.1	4.4	130.7	11.0	4.9	510.7	603.5	648.4	587.5
იმპორტის	9.8	8.5	13.8	11.7	14.0	13.6	17.1	11.9	13.7	13.7	12.7	10.7	11.0	86.4	126.0	151.2	121.2
სხვა	60.2	166.9	-261	187.8	65.2	-330	8.9	-45.6	44.1	117.7	12.6	159.3	-95.3	93.6	229.1	186.0	169.6
სხვა შემოსავლებ	180.3	105.0	175.1	577.9	129.6	191.5	182.8	134.3	179.3	147.9	129.0	258.9	256.5	1763	1992	2392	2049
ნაერთი შემოსავლები, YTD %, შედარებული წინა წლის შესაბამის პერიოდს																	
მთლ. შემოსავლები	25.1	22.9	12.4	25.3	20.4	18.4	19.9	20.7	19.2	18.6	16.1	14.2	13.9	14.1	29.9	233.3	92.4
გადასახადები	32.2	25.9	12.7	17.7	20.1	18.2	19.8	20.8	19.4	18.1	15.7	13.5	10.9	10.2	32.2	233.9	92.1
საშემოსავლო	26.1	28.6	27.1	25.7	23.6	23.5	23.5	22.6	21.9	21.2	20.9	20.6	14.8	-0.9	40.9	285.2	108.4
მოგების	-27.0	19.4	-2.7	-0.3	3.6	-2.3	-0.5	0.2	1.8	3.2	3.3	4.6	106.9	2.1	81.9	3.3	29.1
დღგ-ის	23.8	17.5	21.5	18.1	17.3	17.2	17.1	15.6	14.0	14.0	13.6	12.5	13.5	15.8	31.3	202.0	83.0
აქციზის	23.2	25.5	35.7	35.0	25.6	24.5	24.2	16.8	14.4	14.6	13.5	12.9	16.2	23.3	12.5	265.9	100.6
ქონების	69.5	12.2	-32.8	-27.3	-28.7	6.8	8.8	7.5	7.0	7.3	7.5	7.4	63.1	188.2	11.1	45.1	81.5
იმპორტის	32.4	26.2	43.3	45.5	36.6	37.3	38.9	32.3	31.1	28.7	24.7	20.0	12.2	0.6	41.3	397.2	146.3
სხვა	166.0	103.9	-115	-14.2	261.3	45.9	66.1	75.3	82.1	103.7	117.1	-18.8	-258	16.6	-462	873.3	142.8
სხვა შემოსავლებ	-16.5	-2.6	10.3	105.3	22.0	20.1	21.2	20.3	18.1	22.6	19.5	20.1	42.3	63.0	17.3	260.4	113.6

* საშ. მიუთითებს ბოლო 3 სრული წლის არითმეტიკულ საშუალოზე.

წყარო: საქართველოს ფინანსთა სამინისტრო.

ცხრილი 8.2. ნაერთი ბიუჯეტის დეფიციტი

	23M01	23M02	23M03	23M04	23M05	23M06	23M07	23M08	23M09	23M10	23M11	23M12	24M01	2021	2022	2023	საშ. *
YTD, მლნ ლარი	368.5	216.1	73.2	292.0	84.2	25.9	-394	-612	-937	-1122	-1401	-2360	22.7	-4233	-2543	-2360	-3045
მშპ-თან ფარდობა (%)														-7.0	-3.5	-2.9	-4.5

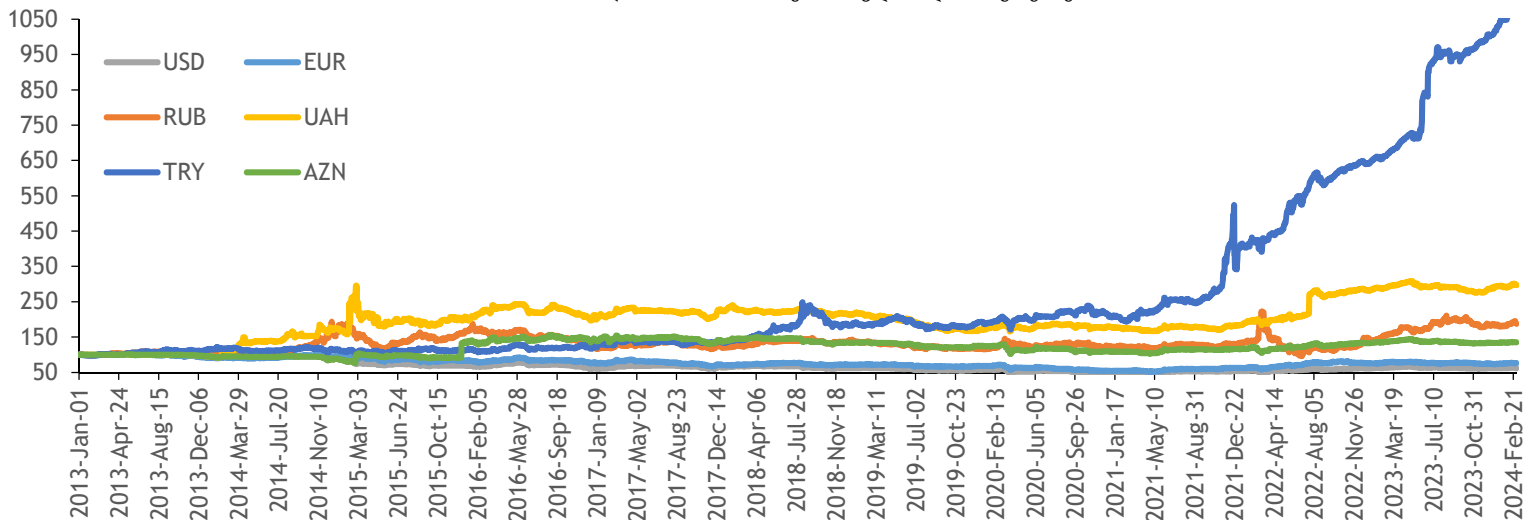
* საშ. მიუთითებს ბოლო 3 სრული წლის არითმეტიკულ საშუალოზე.

წყარო: საქართველოს ფინანსთა სამინისტრო.

9. გაცვლითი კურსები

დიაგრამა 9.1. ყოველდღიური ნომინალური ორმხრივი გაცვლითი კურსები ლართან მიმართებაში

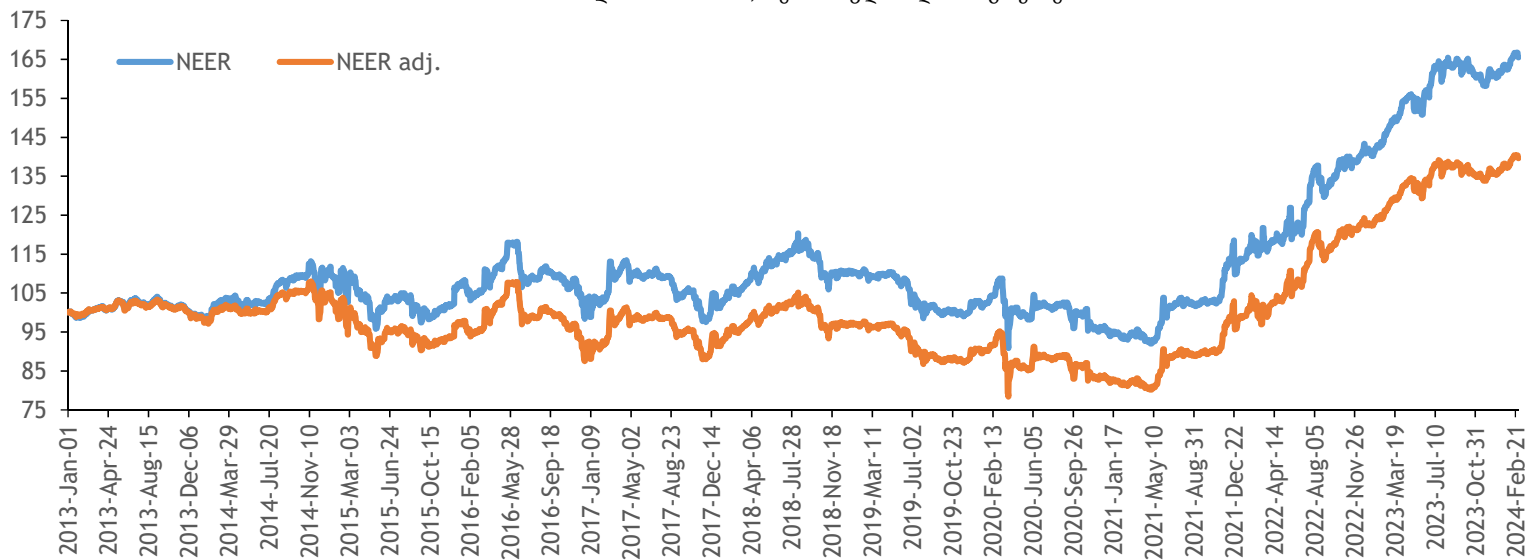
საბაზო თარიღი: 01-იან-2013, ზემოთ სვლა = ლარის გამყარება



წყარო: სებ.

დიაგრამა 9.2. ლარის ყოველდღიური ნომინალური ეფექტური გაცვლითი კურსი (NEER)

საბაზო თარიღი: 01-იან-2013, ზემოთ სვლა = ლარის გამყარება



წყარო: სებ.

ცხრილი 9.1. ლარის რეალური (REER) და ნომინალური (NEER) ეფექტური გაცვლითი კურსები

(საბაზო თარიღი: იან-2013 = 100)

	23M02	23M03	23M04	23M05	23M06	23M07	23M08	23M09	23M10	23M11	23M12	24M01	24M02	2021	2022	2023	საშ. *
REER	120.1	122.9	125.1	124.9	124.7	127.8	127.2	126.4	125.4	122.0	122.0	121.5	...	93.6	111.1	124.0	109.6
NEER	144.6	149.2	154.1	153.8	155.9	162.5	163.6	163.6	162.8	159.7	161.0	162.4	165.5	100.0	126.9	156.0	127.7
NEER კორექტ. ¹	125.3	129.0	132.6	132.6	133.2	137.6	137.8	137.4	136.3	134.7	135.8	137.2	139.5	87.2	110.6	133.0	110.3

* საშ. მიუთითებს ბოლო 3 სრული წლის არითმეტიკულ საშუალოზე.

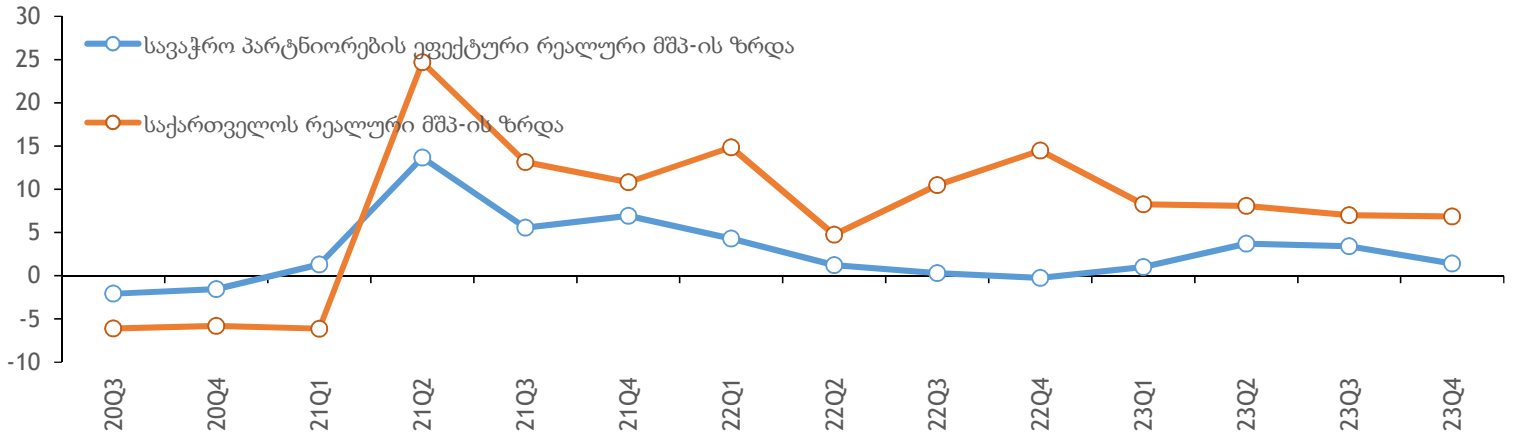
შენიშვნა: წლიური მონაცემი წარმოადგენს წლის ბოლო მონაცემს.

¹ NEER კორექტ. წარმოადგენს კორექტირებულ NEER-ის ჯაჭვურ ინდექსს და ეფუძნება იმ პროდუქციის ვაჭრობიდან გამომდინარე წონებს, რომელიც იყიდება პარტნიორი ქვეყნის ვალუტით (არასასაქონლო პროდუქცია). სასაქონლო პროდუქციით (ნავთობი, სპილენძი, ფქვილი და სხვ.) ვაჭრობის წონები კი დამატებულია აშშ დოლარის წონას, რადგან ამ ტიპის პროდუქციის ფასწარმოქმნას საერთაშორისო ბაზრებზე ადგილი აქვს აშშ დოლარში. 2022 წლის წონები შემდეგია: EUR = 18.5%, TRY = 16.9%, AZN = 5.9%, UAH = 6.4%, RUB = 8.6%, CNY = 5.6%, AMD = 3.2%, USD = 28.3%, JPY = 3.2%, AED = 3.4%.

წყარო: სებ.

10. საქართველოს სავაჭრო პარტნიორების ეკონომიკური ინდიკატორები

დიაგრამა 10.1. სავაჭრო პარტნიორების ეფექტური რეალური მშპ-ის წლიური ზრდა, %



წყარო: Bloomberg.

ცხრილი 10.1. სავაჭრო პარტნიორების ეფექტური რეალური მშპ-ის წლიური ზრდა, %

	20Q4	21Q1	21Q2	21Q3	21Q4	22Q1	22Q2	22Q3	22Q4	23Q1	23Q2	23Q3	23Q4	2020	2021	2022	საშ. *
საქართველო	-5.8	-6.1	24.7	13.1	10.8	14.8	4.7	10.5	14.5	8.2	8.1	7.0	6.9	-6.3	10.6	11.0	5.1
ეფექტ. რეალური მ აზერბაიჯანი	-1.6	1.3	13.7	5.5	6.9	4.3	1.2	0.3	-0.2	1.0	3.7	3.4	1.4	-3.5	6.8	1.4	1.6
სომხეთი	-6.1	-1.1	4.1	8.5	8.4	6.5	6.3	3.8	3.1	0.6	0.4	1.8	...	-3.6	5.0	4.9	2.1
თურქეთი	-8.9	-1.5	9.1	2.4	11.6	8.8	13.1	14.8	12.7	12.1	9.1	7.2	7.8	-6.5	5.4	12.4	3.8
ევროზონა	6.3	7.5	22.3	8.0	9.7	7.8	7.6	4.1	3.3	4.0	3.9	6.1	4.0	1.7	11.9	5.7	6.4
რუსეთი	-4.0	-0.2	14.9	4.7	5.2	5.4	4.1	2.5	1.9	1.3	0.6	0.0	0.1	-6.2	6.1	3.5	1.1
აშშ	-1.3	0.5	11.2	5.0	5.8	3.0	-4.5	-3.5	-2.7	-1.8	4.9	5.5	...	-2.6	5.6	-1.9	0.4
უკრაინა	-1.1	1.6	12.0	4.7	5.4	3.6	1.9	1.7	0.7	1.7	2.4	2.9	3.1	-2.2	5.9	2.0	1.9
უკრაინა	-0.5	-2.2	6.0	2.8	6.1	-14.9	-36.9	-30.6	-31.4	-10.5	19.5	9.3	...	-4.1	3.2	-28.5	-9.8

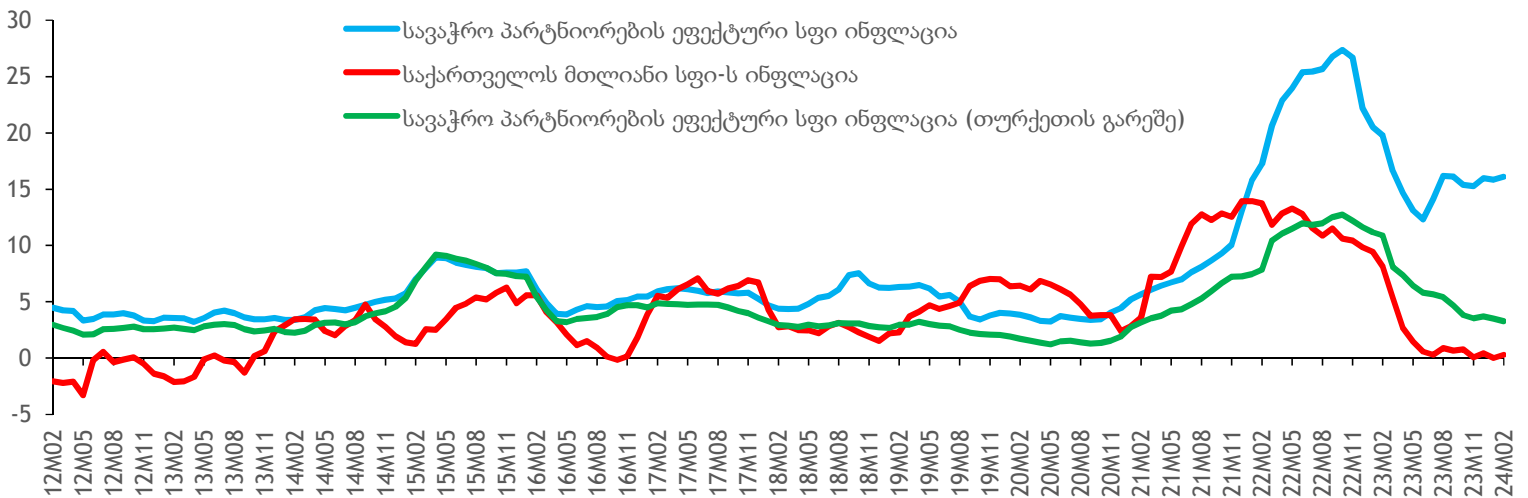
* საშ. მიუთითებს ბოლო 3 სრული წლის არითმეტიკულ საშუალოზე.

შენიშვნა: წლიური მონაცემი წარმოადგენს კვარტალური მონაცემების საშუალოს.

1 სავაჭრო პარტნიორების ეფექტური რეალური მშპ-ის ზრდა გამოთვლილია როგორც ამ ქვეყნების ზრდის დონეების შეწონილი საშუალო. წონებად აღებულია: აზერბაიჯანი = 10%, სომხეთი = 5%, თურქეთი = 20%, ევროზონა = 37%, აშშ = 6%, რუსეთი = 16%, უკრაინა = 7%.

წყარო: Bloomberg.

დიაგრამა 10.2. სავაჭრო პარტნიორების ეფექტური წლიური სფი ინფლაცია, %



წყარო: Bloomberg.

ცხრილი 10.2. სავაჭრო პარტნიორების ეფექტური წლიური სფი ინფლაცია, %

	23M02	23M03	23M04	23M05	23M06	23M07	23M08	23M09	23M10	23M11	23M12	24M01	24M02	2021	2022	2023	საშ. *
საქართველო	8.1	5.3	2.7	1.5	0.6	0.3	0.9	0.7	0.8	0.1	0.4	0.0	0.3	9.6	11.9	2.6	8.0
ეფექტური ¹	19.8	16.6	14.7	13.1	12.3	14.1	16.2	16.1	15.4	15.3	16.0	15.8	16.1	7.8	23.3	15.8	15.7
აზერბაიჯანი	14.1	13.6	12.8	11.5	10.6	9.4	8.0	5.1	3.9	2.6	2.1	1.7	0.8	6.6	13.8	8.9	9.8
სომხეთი	8.1	5.4	3.2	1.3	-0.5	-0.1	-0.2	0.1	0.1	-0.5	-0.6	-0.9	-1.7	7.3	8.6	2.0	6.0
თურქეთი	55.2	50.5	43.7	39.6	38.2	47.8	58.9	61.5	61.4	62.0	64.8	64.9	67.1	19.4	72.0	53.4	48.3
ევროზონა	8.5	6.9	7.0	6.1	5.5	5.3	5.2	4.3	2.9	2.4	2.9	2.8	2.6	2.6	8.4	5.5	5.5
რუსეთი	11.0	3.5	2.3	2.5	3.2	4.3	5.1	6.0	6.7	7.5	7.4	7.4	7.7	6.7	13.7	5.9	8.8
აშშ	6.0	5.0	4.9	4.0	3.0	3.2	3.7	3.7	3.2	3.1	3.4	3.1	3.2	4.7	8.0	4.1	5.6
უკრაინა	24.9	21.3	17.9	15.3	12.8	11.3	8.6	7.1	5.3	5.1	5.1	4.7	4.3	9.3	20.0	13.4	14.3

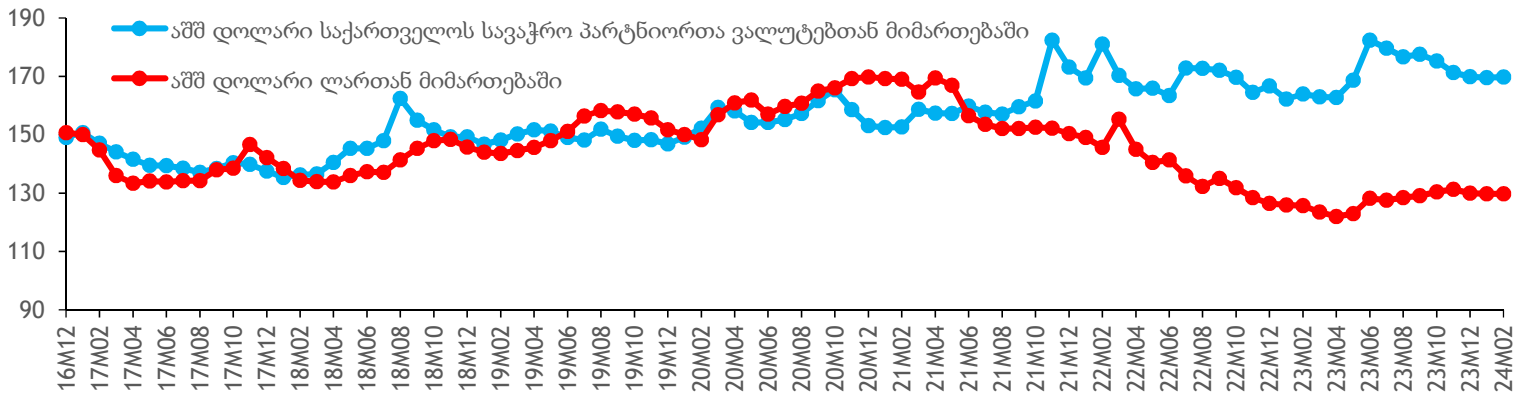
* საშ. მიუთითებს ბოლო 3 სრული წლის არითმეტიკულ საშუალოზე.

შენიშვნა: წლიური მონაცემი წარმოადგენს კვარტალური მონაცემების საშუალოს.

¹ სავაჭრო პარტნიორების ეფექტური ინფლაცია გამოთვლილია როგორც ამ ქვეყნების წლიური ინფლაციის დონეების შეწონილი საშუალო. წონებად აღებულია: აზერბაიჯანი = 10%, სომხეთი = 5%, თურქეთი = 20%, ევროზონა = 37%, აშშ = 6%, რუსეთი = 16%, უკრაინა = 7%.

წყარო: Bloomberg.

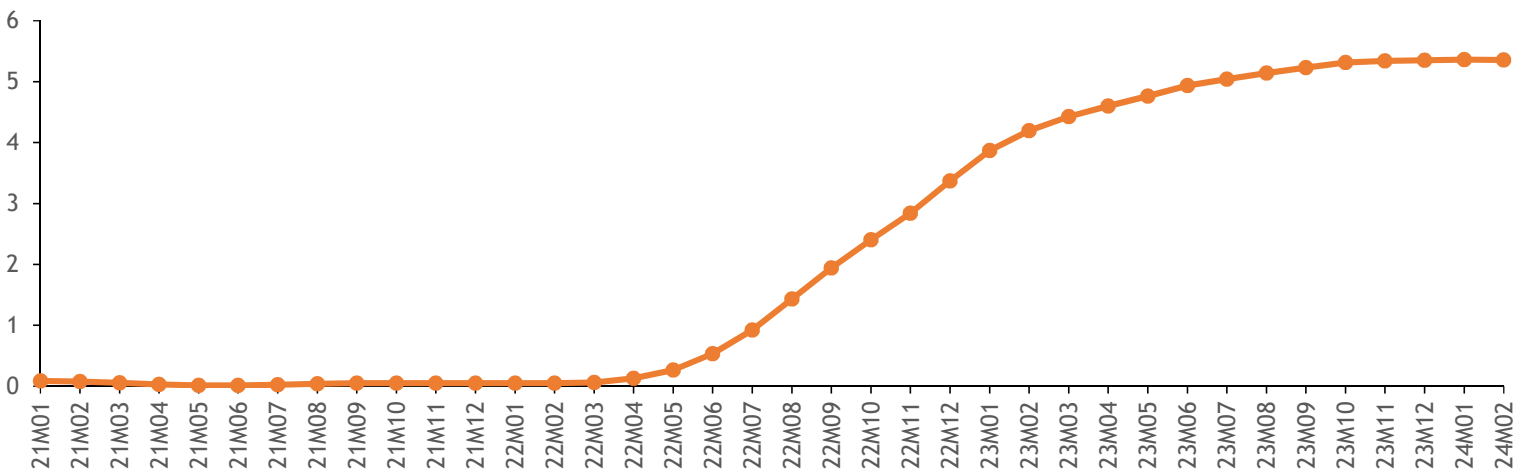
დიაგრამა 10.3. აშშ დოლარის რეალური გაცვლითი კურსი
(ინდექსი, იან-2013 = 100, ზემოთ სვლა = აშშ დოლარის გამყარება)



წყარო: Bloomberg.

შენიშვნა: აშშ დოლარის რეალური გაცვლითი კურსი გამოთვლილია როგორც საქართველოს სავაჭრო პარტნიორთა ადგილობრივ ვალუტებთან აშშ დოლარის რეალური გაცვლითი კურსების შეწონილი საშუალო. წონებად აღებულია: EUR = 39%; TRY = 21%; RUB = 17%; UAH = 7%; AMD = 5%; AZN = 11%.

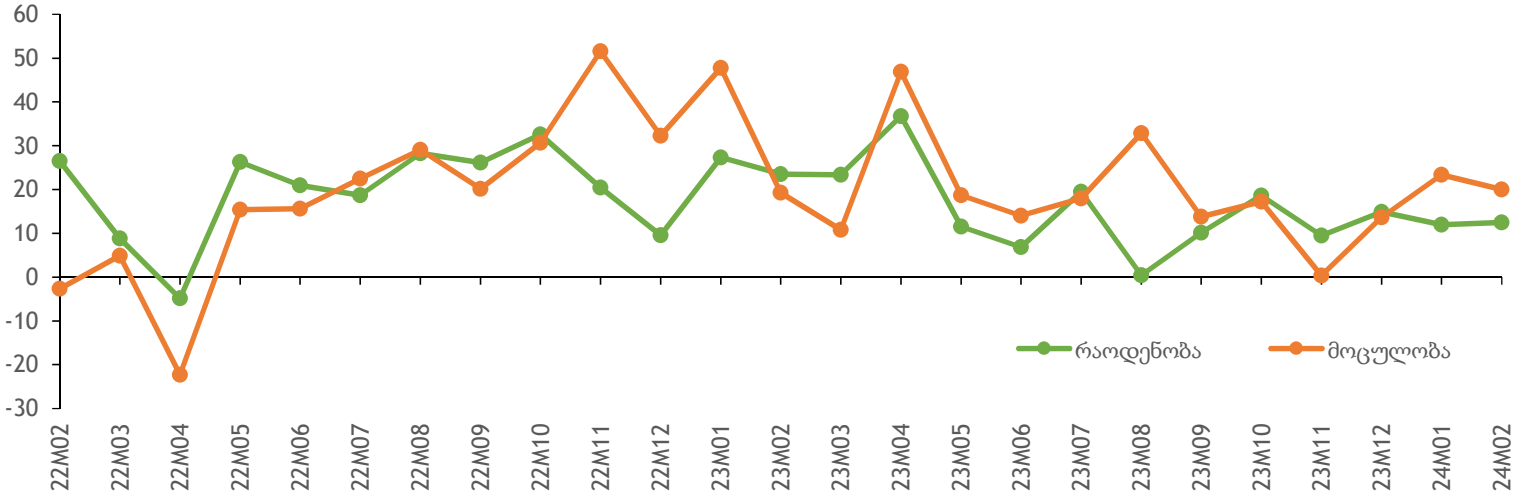
დიაგრამა 10.4. SOFR 3-თვიანი საშუალო, %



წყარო: Bloomberg.

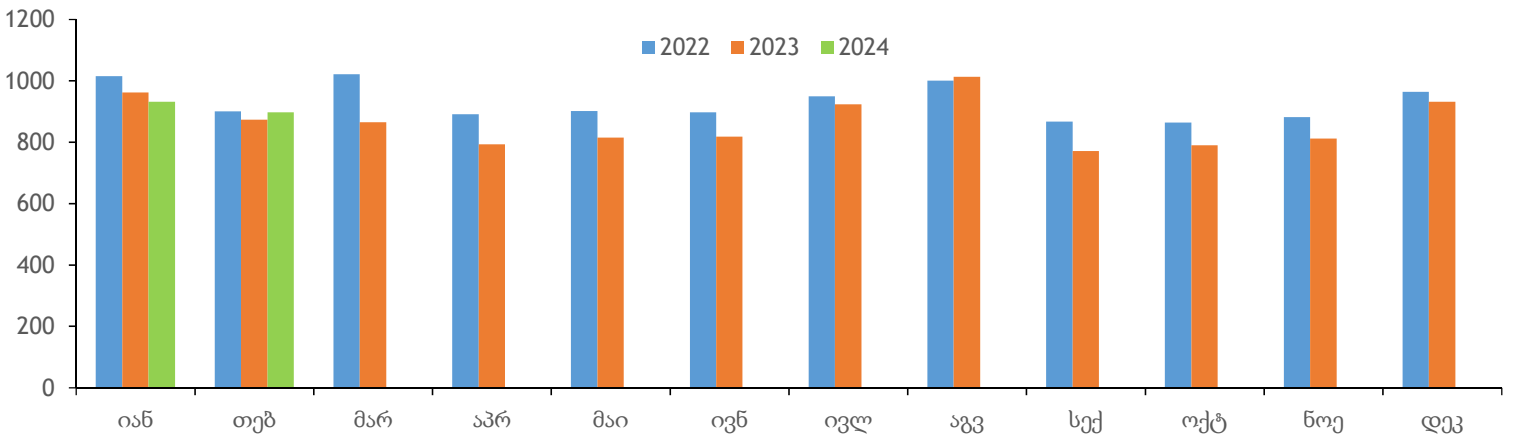
11. რეალური სექტორის წინმსწრები ინდიკატორები

დიაგრამა 11.1. დროის რეალურ რეჟიმში ანგარიშსწორების სისტემის (RTGS) მაჩვენებელთა წლიური ცვლილება, %



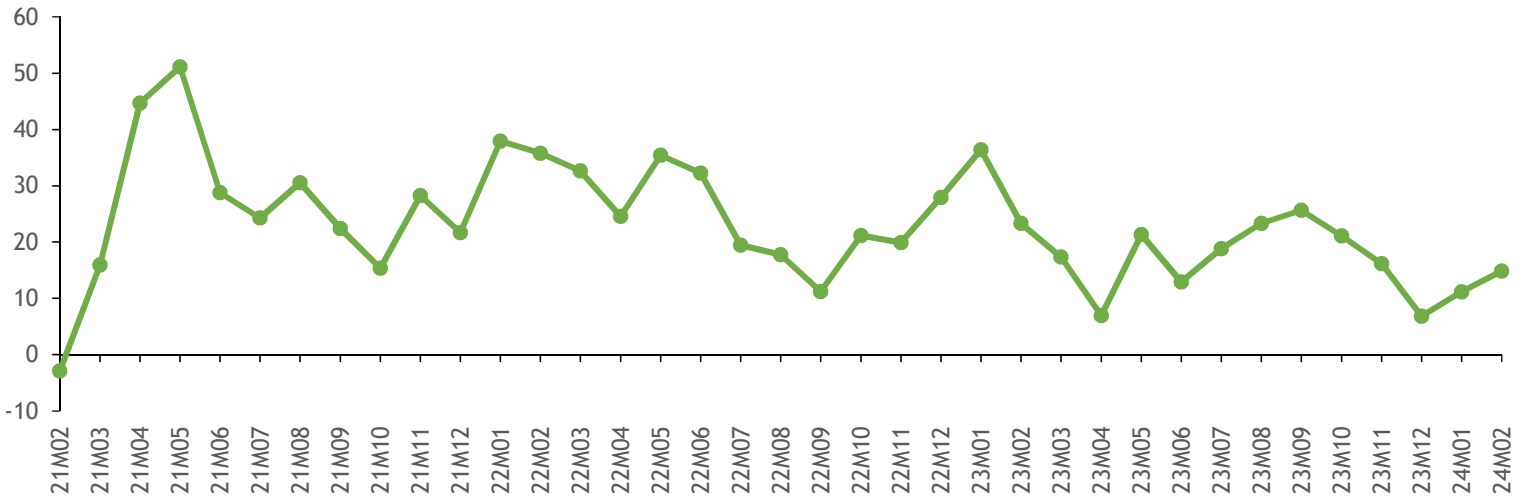
წყარო: სუბ.

დიაგრამა 11.2. ელექტროენერჯის მოხმარება (მილიონი კვ.სთ.)



წყარო: ესკო.

დიაგრამა 11.3. იურ. პირების მიმდინარე ანგარიშების ბრუნვის წლიური ზრდა, %



წყარო: სუბ.

პასუხისმგებლობის შეზღუდვის განაცხადი

ეს მიმოხილვა მომზადდა საქართველოს ეროვნული ბანკის მაკროეკონომიკისა და სტატისტიკის დეპარტამენტის მაკროეკონომიკური კვლევების განყოფილების მიერ. ინფორმაცია, მოწოდებული ამ მიმოხილვით, განკუთვნილია მხოლოდ მიმდინარე ანალიტიკური მიზნებისთვის, რადგანაც აქ წარმოდგენილი ზოგიერთი მონაცემი შესაძლოა დაექვემდებაროს პერიოდულ გადახედვას და შესაბამისად, ისინი შეიძლება შეიცავდეს გაზომვის ცდომილებებს. მიუხედავად იმისა, რომ ყველა ზომაა მიღებული მონაცემთა დროულად, კორექტულად და სრულყოფილად წარმოსადგენად, გამომდინარე ადამიანური, მექანიკური და სხვა ფაქტორებიდან, საქართველოს ეროვნული ბანკი არ იძლევა გარანტიას მონაცემთა სრულ სიზუსტეზე. მიმოხილვაში გამოქვეყნებული ზოგიერთი მონაცემი შესაძლოა განსხვავდებოდეს ეროვნული ბანკის ვებ-გვერდზე "სტატისტიკის" რუბრიკაში გამოქვეყნებული მონაცემებისგან, რადგანაც გაანგარიშებებში გამოყენებულია საზედამხედველო მონაცემები.

მონაცემები წარმოდგენილია 20/3/2024-ის მდგომარეობით.

დამატებითი კითხვებით შეგიძლიათ მიმართოთ დავით თუთბერიძეს. ელ-ფოსტა: dtutberidze@nbg.ge, ტელეფონი: (+995 32) 240 6278

შენიშვნა: დეფისი (-) მიუთითებს მონაცემების არარსებობაზე. x მიუთითებს იმ ფაქტზე, რომ შესაბამის მოვლენას ადგილი არ ჰქონია დროის მოცემულ პერიოდში. სამი წერტილი (...) მიუთითებს იმ ფაქტზე, რომ მონაცემები დაზუსტების პროცესშია. ცხრილებში წლიური აგრევირებული მონაცემები წარმოადგენს ჯამს/საშუალოს ნაკადებისთვის და წლის ბოლო მონაცემს ნაშთებისთვის, თუ სხვაგვარად არაა მინიშნებული.